

GRÚAS USADAS

ESPECIFICACIONES TÉCNICAS



Marca	Terex	Capacidad	50 ton
Modelo	RT555	Serie	160182
Año	2011	Estado	DISPONIBLE
		Ubicación	ANTOFAGASTA
		Horómetro Chasis	8.827 hrs (al 10/04/2023)
		Horómetro Super.	No Aplica

CHASIS



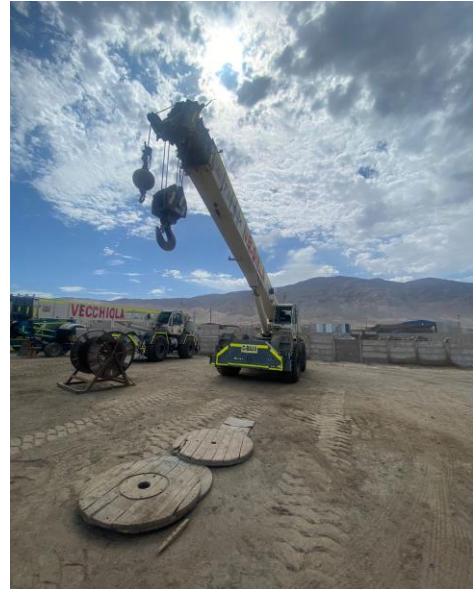
Kilometraje Chasis	No Aplica
Motor chasis.-Marca	Cummins
Motor chasis.-Modelo	QSB6.7
Motor chasis.-Serie	73111565
Motor chasis.-Potencia	129 kW @2,200 rpm
Velocidad máxima	36.7 km/h
Norma Emisión	Tier 3
Medida Neumáticos	26.5 x 25-26 PR
Dirección	4x4x4

SUPERESTRUCTURA



Motor Super.-Marca	No Aplica
Motor Super.-Modelo	No Aplica
Motor Super.-Serie	No Aplica
Pluma Principal (HA)	10.7 m - 33.5 m
Pluma Auxiliar (HAV)	No Aplica
Desvío angular (HAV)	No Aplica
Plumín Fijo	No Aplica
Runner/Rooster	No Aplica
Luffer	No Aplica
Superlift	No Aplica

Contrapeso	6.4 t
Winche auxiliar (H2)	Aplica
Cables-diámetro	16 mm / 16 mm
Cables-longitud	153 m / 153 m
Cables-tracción	50 kN / 50 kN
Poleas	5 unid
Gancho 1-cap.	50 ton
Gancho 2-cap.	7 ton
Gancho 3-cap.	No Aplica
Indicador de momento de carga	RCI510



CONTACTO

Gonzalo Salazar

Gerente Central de negocios Latam

Teléfono: (+56) 9 3439 3454

E-mail: gonzalo.salazar@equipostrex.com

Trex Chile

Av. Puerta Sur 03360 -San Bernardo, Santiago

<http://www.equipostrax.com/per/inicio.html>

Documento elaborado por el área de Producto-Trex Latam

Esta oferta es de carácter informativo. Para mayor información, póngase en contacto con nuestro soporte de ventas. Oferta sujeta a venta previa.