

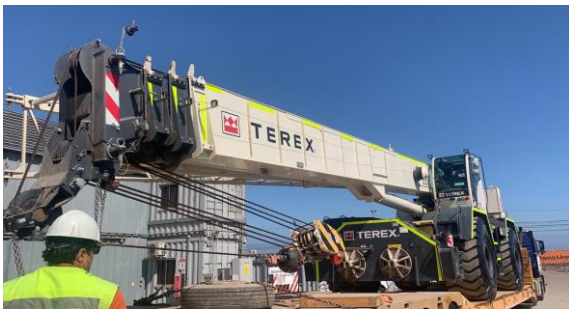
GRÚAS USADAS

ESPECIFICACIONES TÉCNICAS



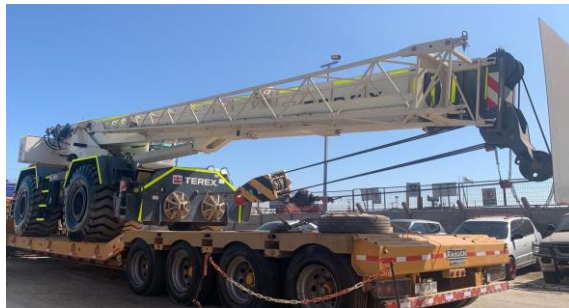
Marca	Terex	Capacidad	80 ton
Modelo	RT780TC	Serie	262267
Año	2019	Estado	ALQUILADO
		Ubicación	IQUIQUE
		Horómetro Chasis	2.326 hrs (al 10/04/2023)
		Horómetro Super.	No Aplica

CHASIS



Kilometraje Chasis	No Aplica
Motor chasis.-Marca	Cummins
Motor chasis.-Modelo	QSB6.7
Motor chasis.-Serie	74309719
Motor chasis.-Potencia	194 Kw @ 2,200 rpm
Velocidad máxima	40 km/h
Norma Emisión	Tier 4
Medida Neumáticos	29.5 x 25-28 PR
Dirección	4x4x4

SUPERESTRUCTURA



Motor Super.-Marca	No Aplica
Motor Super.-Modelo	No Aplica
Motor Super.-Serie	No Aplica
Pluma Principal (HA)	12.1 m - 38.3 m
Pluma Auxiliar (HAV)	10.1 m - 17.4 m
Desvío angular (HAV)	0°/15°/30°
Plumín Fijo	No Aplica
Runner/Rooster	No Aplica
Luffer	No Aplica
Superlift	No Aplica



Contrapeso	6.7 t
Winche auxiliar (H2)	Aplica
Cables-diámetro	19 mm / 19 mm
Cables-longitud	183 m / 183 m
Cables-tracción	61kN / 61 kN
Poleas	6 unid
Gancho 1-cap.	73 ton
Gancho 2-cap.	10 ton
Gancho 3-cap.	No Aplica
Indicador de momento de carga	GREER ELEMENT



CONTACTO

Gonzalo Salazar

Gerente Central de negocios Latam

Teléfono: (+56) 9 3439 3454

E-mail: gonzalo.salazar@equipostrex.com

Trex Chile

Av. Puerta Sur 03360 -San Bernardo, Santiago

<http://www.equipostrex.com/per/inicio.html>

Documento elaborado por el área de Producto-Trex Latam

Esta oferta es de carácter informativo. Para mayor información, póngase en contacto con nuestro soporte de ventas.

Oferta sujeta a venta previa.