

320

EXCAVADORA HIDRÁULICA



Potencia del motor**ISO 14396**

118 kW (158 hp)

ISO 14396 (DIN)

160 hp (métrico)

Peso en orden de trabajo

21 300 kg (47 000 lb)

Cumple con los estándares de emisiones MAR-1 de Brasil y Fase III de China para su uso fuera de carretera, equivalentes a los estándares Tier 3 de la EPA de los EE. UU. y Stage IIIA de la UE.



EXCAVADORAS DE LA PRÓXIMA GENERACIÓN

La nueva generación de excavadoras Cat® le ofrece más opciones que nunca para su negocio.

- + MÁS OPCIONES DE MODELOS
- + MÁS TECNOLOGÍAS ESTÁNDAR
- + MÁS NIVELES DE PRECIOS

Listas para ayudarle a fortalecer su negocio, la nueva generación de excavadoras Cat le ofrece formas de obtener la mayor cantidad de trabajo al menor costo, lo que significa más dinero en su bolsillo.



LA CAT® 320

ELEVANDO EL ESTÁNDAR

La excavadora hidráulica **Cat 320** sube el nivel de la eficiencia y del ahorro de combustible en esta clase de tamaño. Con el nivel de tecnología de fábrica estándar más alto de la industria, una cabina hecha para la comodidad del operador, además de menores costos en combustible y mantenimiento, la 320 le ayudará a hacer que su operación sea más productiva y rentable.



AUMENTO DE LA EFICIENCIA HASTA EN UN 45 %¹

La Excavadora Cat 320 ofrece el mayor nivel de la industria con tecnología estándar equipada de fábrica, la cual incluye Cat Grade con 2D, Grade con Assist y Payload.

REDUCCIÓN DEL CONSUMO DE COMBUSTIBLE HASTA EN UN 20 %²

Una combinación precisa de una menor velocidad del motor y una bomba hidráulica grande entregan el mayor desempeño con menor consumo de combustible.

MENORES COSTOS DE MANTENIMIENTO HASTA EN UN 25 %³

Los intervalos extendidos y más sincronizados de mantenimiento aumentan el tiempo de actividad y reducen los costos en comparación con la 320D2.

¹ Aumento en la eficiencia del operador en comparación con los métodos tradicionales de nivelación.

² En comparación con la 320D2.

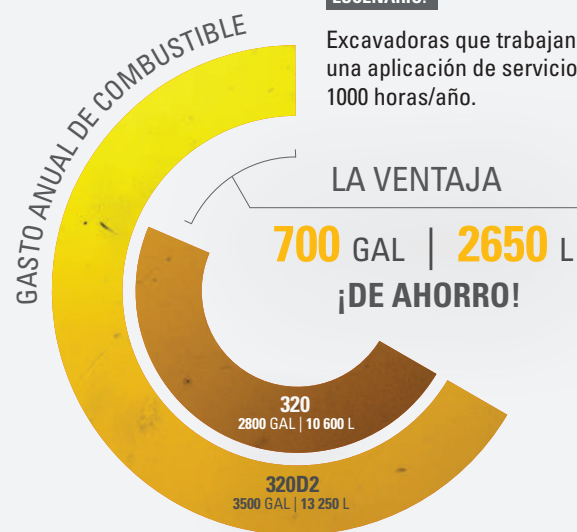
³ Disminución de costos con base en 12 000 horas de funcionamiento.



EFICIENCIA DEL COMBUSTIBLE AHORROS AGREGADOS

ESCENARIO:

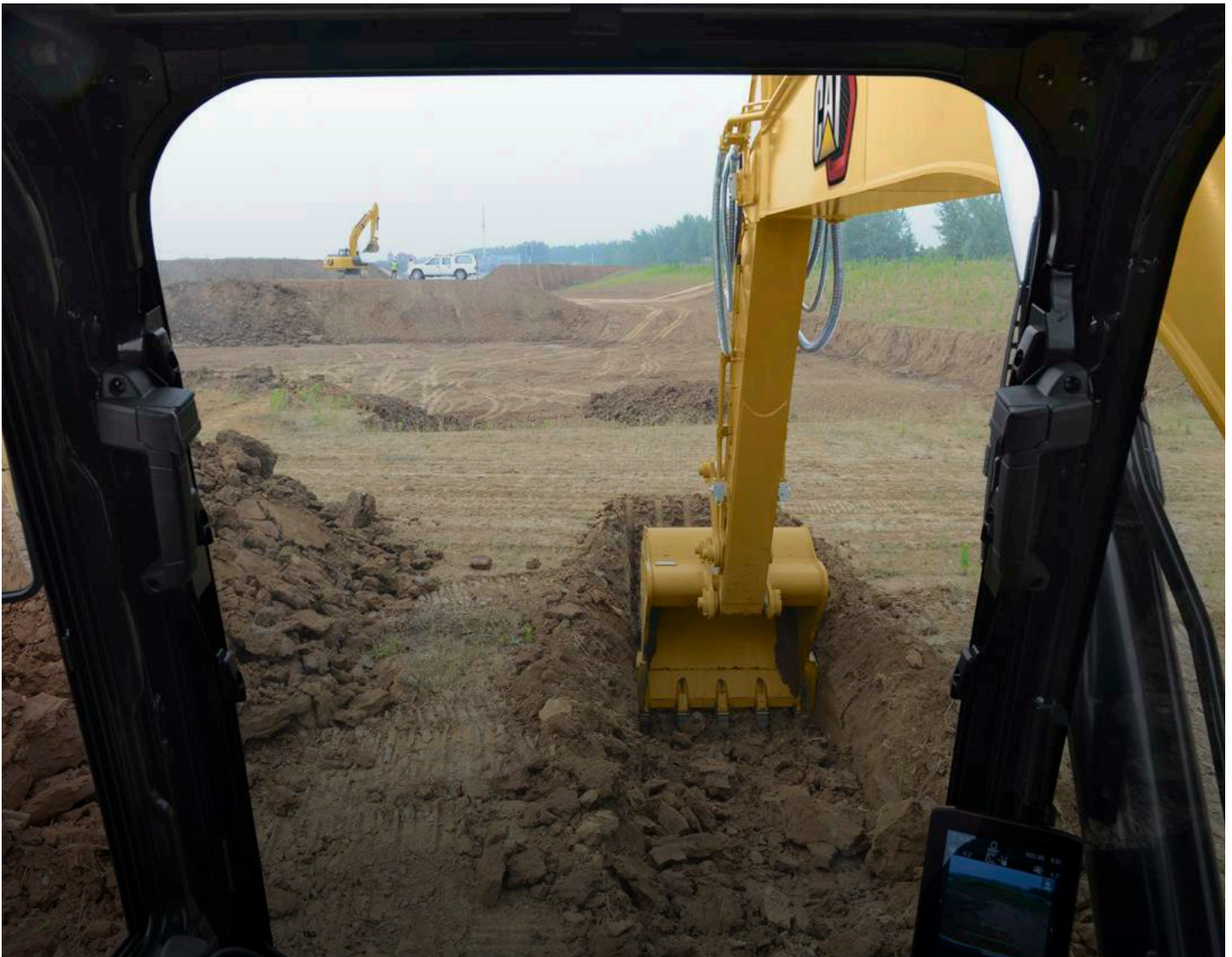
Excavadoras que trabajan en una aplicación de servicio medio, 1000 horas/año.



CÁLCULO:

320D2:
 $3,5 \text{ GAL/HR} \times 1000 \text{ HR/AÑO} = 3500 \text{ GAL/AÑO}$
 $13,25 \text{ L/HR} \times 1000 \text{ HR/AÑO} = 13 250 \text{ L/AÑO}$

320:
 $(3,5 \text{ GAL/HR} \times 80 \%) \times 1000 \text{ HR/AÑO} = 2800 \text{ GAL/AÑO}$
 $(13,25 \text{ L/HR} \times 80 \%) \times 1000 \text{ HR/AÑO} = 10 600 \text{ L/AÑO}$



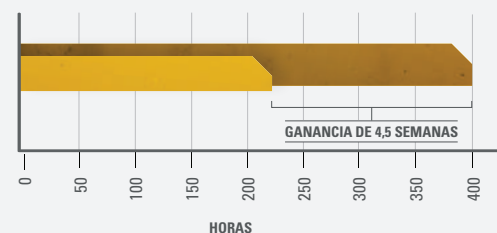
LA TECNOLOGÍA CAT ESTÁNDAR

COMPLETA EL TRABAJO MÁS RÁPIDO CON MENOS REPETICIÓN

La tecnología Cat integrada le da la ventaja. Los operadores de todos los niveles de experiencia excavarán, cargarán y nivelarán con más confianza, rapidez y precisión. ¿Cuál es el resultado? Mejor productividad y menores costos.

¿QUÉ HARÍA USTED CON 4,5 SEMANAS MÁS?

45% DE GANANCIA CON LA TECNOLOGÍA
significa la misma cantidad de trabajo pero más rápido



AÑO ANTERIOR:

- UTILIZANDO MÉTODOS TRADICIONALES DE NIVELACIÓN

400 horas/año, nivelación con estacas e inspectores

AÑO EN CURSO:

- USO DE LA CAT® 320 CON TECNOLOGÍA CAT

220 horas/año, con Cat Grade estándar



AUMENTE LA EFICIENCIA HASTA EN UN 45 % CON LA TECNOLOGÍA CAT®

LAS TECNOLOGÍAS ESTÁNDAR Y FÁCILES DE USAR INCLUYEN:



CAT GRADE ESTÁNDAR CON 2D

Establezca sus objetivos en el monitor y corte y rellene según las especificaciones sin necesidad de un verificador de nivelación. Programe hasta cuatro medidas de profundidad y pendiente para obtener la nivelación aún más rápido - un verdadero ahorro de tiempo en el lugar de trabajo.



CAT GRADE ESTÁNDAR CON ASSIST

Los movimientos automatizados de la pluma, el brazo y el cucharón otorgan cortes más precisos con menos esfuerzo. El operador simplemente establece la profundidad y la inclinación en el monitor y activa la excavación con una sola palanca.



CAT PAYLOAD ESTÁNDAR

Cat Payload le ayuda a alcanzar objetivos de carga precisos para mejorar su eficiencia operativa. Recoja una carga de material - con una combinación de cucharón y pulgar o accesorios de garfios y bivalva - y obtenga una estimación del peso en tiempo real sin balancearse. El control automatizado ayuda a administrar la producción y a reducir los costos. Hasta puede llevar los datos de carga con usted. El puerto USB del monitor le permite descargar sus resultados, desde una jornada de trabajo hasta 30 días de trabajo, para que pueda gestionar su progreso sin necesidad de tener conexión a Internet o una suscripción a VisionLink®.

DISPONIBILIDAD DE MEJORAS OPCIONALES

Cat Grade con Advanced 2D y Cat Grade con 3D aumentan la productividad y su potencia de ganancias. Cat Grade con Advanced 2D añade capacidades de diseño en el terreno por medio de un monitor adicional de pantalla táctil de alta resolución. Cat Grade con 3D ofrece la posibilidad de elegir entre un sistema satelital de navegación global (GNSS) de una sola antena para mejorar la conducción, o un GNSS de doble antena para obtener la máxima eficiencia en la nivelación.

Todos los sistemas Cat Grade son compatibles con radios y estaciones base de Trimble, Topcon y Leica. ¿Ya ha invertido en infraestructura de Grade? Puede instalar sistemas de nivelación de Trimble, Topcon y Leica en la máquina.

TECNOLOGÍA DE ADMINISTRACIÓN DE EQUIPOS CAT

ELIMINA LAS SUPOSICIONES SOBRE EL MANEJO DE SU EQUIPO

La tecnología telemática de la administración de equipos Cat ayuda a eliminar la complejidad de administrar sus sitios de trabajo al recopilar datos generados por su equipo, materiales y personas y se los brinda en formularios personalizados.



PRODUCT LINK™

Product Link™ recopila datos de forma automática y precisa de sus activos: de cualquier tipo y de cualquier marca. La información de la ubicación, las horas, el consumo de combustible, la productividad, el tiempo de inactividad, los códigos de diagnóstico y el estado de la máquina se puede ver en línea por medio de las aplicaciones web y móvil.



VISIONLINK®

Acceda a la información en cualquier momento y en cualquier lugar con VisionLink®: úsela para tomar decisiones inteligentes que aumenten la productividad, reduzcan los costos, simplifiquen el mantenimiento y mejoren la seguridad y la protección del lugar de trabajo. Con diferentes opciones de nivel de suscripción, su distribuidor Cat puede ayudarlo a configurar exactamente lo que necesita para conectar su flota y administrar su negocio sin pagar por opciones "extras" que no desee. Las suscripciones están disponibles con informes por celular o por satélite (o ambos).



Los servicios remotos son un conjunto de tecnologías que mejoran su eficiencia en el lugar de trabajo.

La **resolución remota de problemas** permite a su distribuidor Cat ejecutar prueba de diagnóstico en su máquina conectada, identificando posibles problemas mientras la máquina está en funcionamiento. La resolución remota de problemas garantiza que el técnico llegue con las piezas y herramientas correctas la primera vez, lo cual elimina los viajes adicionales para ahorrarle tiempo y dinero.

El servicio de **Flash Remoto** actualiza el software a bordo sin la presencia de un técnico, reduciendo el tiempo de actualización hasta en un 50 %. Puede iniciar la actualización cuando le resulte conveniente, lo que aumenta su eficiencia operativa general.

La **aplicación Cat** le ayuda a administrar sus activos, en cualquier momento, directamente desde su teléfono inteligente. Puede ver la ubicación de su flota, el horario y otra información que necesita conocer. Recibirá alertas críticas para el mantenimiento obligatorio e incluso puede solicitar una reparación a su distribuidor Cat local.

LA CABINA ELIMINA LO DURO FUERA DEL TRABAJO

Los lugares donde suelen trabajar las excavadoras son difíciles y desafiantes. Es por eso que es importante que la cabina 320 proteja en gran medida al operador de la fatiga, las tensiones, los sonidos y las temperaturas del trabajo.



EL ASIENTO Y LA CONSOLA DE LA PALANCA UNIVERSAL REDUCEN LA FATIGA

La comodidad y la eficacia del movimiento hacen que los operadores se mantengan productivos y alerta durante toda la jornada de trabajo. El asiento estándar es amplio y ajustable en función del tamaño de prácticamente cualquier operador. El paquete de cabina Deluxe incluye asiento con suspensión neumática y calefacción.



MONITOR DE PANTALLA TÁCTIL

La mayoría de los ajustes de la máquina pueden ser controlados a través del monitor táctil de alta resolución de 203 mm/8 pulgadas (u opcional de 254 mm/10 pulgadas). Disponible en 42 idiomas y es fácil de alcanzar desde el asiento - sin necesidad de girar ni voltear.



CONFIGURACIÓN SMART

La modalidad Smart ajusta automáticamente la potencia para satisfacer la demanda del trabajo con la máxima eficiencia del combustible. El aumento automático de excavación aumenta la potencia hasta un 8 % para una mejor penetración del cucharón, tiempos de ciclo más cortos y payloads más grandes. ¿Necesita más elevación durante su jornada de trabajo? Active la función Auto Heavy Lift y obtenga un 8 % más de potencia exactamente cuando la necesite y durante el tiempo que la necesite.



PALANCAS UNIVERSALES AJUSTABLES

La función de la palanca universal puede ajustarse por medio del monitor. Facilita el movimiento de la excavadora con el brazo de dirección Cat. Simplemente pulse un botón y utilice una mano para desplazarse y girar en lugar de las dos manos o los pies en palancas o pedales. La adición de un relé auxiliar le permite encender o apagar una radio CB, una luz de baliza e incluso un sistema de riego de supresión de polvo sin quitar sus manos de las palancas universales.



BOTÓN DE ENCENDIDO SIN LLAVE

La 320 posee un botón de encendido sin llaves para encender el motor. Esto agrega seguridad a la máquina; utiliza códigos de identificación del operador para limitar y rastrear el acceso a la máquina. Los códigos se pueden ingresar manualmente o mediante un llavero Bluetooth® opcional.



UN LUGAR DE TRABAJO TRANQUILO Y SEGURO

PROMUEVE LA CONFIANZA DEL OPERADOR



LA CABINA AYUDA A MANTENERLO SEGURO

La cabina con estructura de protección en caso de vuelcos (ROPS, por sus siglas en inglés) con certificación ISO es insonorizada y hermética. Las ventanas y el perfil frontal inferior de la máquina brindan una visibilidad excepcional del lugar de trabajo sin necesidad de inclinarse constantemente hacia adelante.

VISIBILIDAD HACIA TODAS PARTES

Una cámara de visión trasera estándar mantiene al operador al tanto de su entorno en todo momento. También está disponible una función opcional de visibilidad 360°.

FÁCIL ACCESO, ALMACENAMIENTO Y CONECTIVIDAD

Entre las características de comodidad se incluye una radio Bluetooth integrada, puertos USB para cargar y conectar el teléfono celular, tomacorrientes de 12 V CC y un puerto auxiliar, almacenamiento en la parte posterior, compartimientos superiores y en la consola, portavasos y portabotellas.



LAS CARACTERÍSTICAS DE SEGURIDAD LE PROTEGEN A USTED Y A LOS DEMÁS

MANTENIMIENTO DIARIO A NIVEL DEL SUELO

Las revisiones diarias de mantenimiento pueden realizarse con el 100 % de los puntos accesibles a nivel del suelo, lo que permite que el mantenimiento sea más rápido, fácil y seguro. Los puntos de control incluyen la varilla de medición del aceite del motor, el separador de agua y combustible, los drenajes de sedimentos y agua del tanque del combustible, y la comprobación del nivel de refrigerante del sistema de enfriamiento.

CONTROL REMOTO CAT COMMAND

Mejore la seguridad en el lugar de trabajo al agregar Cat Command a su flota. El sistema de control remoto viene con todo lo necesario para operar fuera de la cabina. La consola Command le permite operar hasta a 400 metros (437 yardas) de distancia. La estación Command le permite trabajar prácticamente en cualquier lugar.

CAT DETECT DETECCIÓN DE PERSONAS

La detección de personas de Cat Detect ayuda a proteger el activo más valioso de cualquier obra: las personas. El sistema utiliza cámaras inteligentes con sensores de profundidad para proporcionar al operador alertas visuales y auditivas, de manera que pueda actuar inmediatamente cuando una persona se acerque demasiado a la excavadora.

ILUMINACIÓN DE INSPECCIÓN

Facilite el trabajo de mantenimiento y hágalo de forma más segura con la iluminación de inspección opcional. Con sólo accionar un interruptor, las luces iluminarán el motor, la bomba, la batería y los compartimientos del radiador para mejorar la visibilidad.

LIFT ASSIST

Lift Assist ayuda a evitar vuelcos. Con las alertas visuales y auditivas, usted sabrá si su carga está dentro de los límites del rango de trabajo seguro de la excavadora.



PROTECCIÓN EN TODAS LAS DIRECCIONES



**ROTACIONES CON
PROTECCIÓN E-WALL**



**AVANCE CON PROTECCIÓN
E-WALL**



**PROTECCIÓN DE LA CABINA
E-WALL**



**TECHO CON PROTECCIÓN
E-WALL**



**PISO CON PROTECCIÓN
E-WALL**

TECNOLOGÍA E-FENCE

Tanto si utiliza una combinación de cucharón y pulgar como un martillo, garfios o bivalva, E-Fence detiene automáticamente el movimiento de la excavadora utilizando los límites que usted establezca en el monitor para todo el entorno de trabajo - arriba, abajo, lados y frente. E-Fence protege el equipo de daño y reduce las multas relacionadas con zonificación o daño de servicios utilitarios subterráneos. Los límites automáticos incluso ayudan a prevenir la fatiga del operador, reduciendo la sobreoscilación y la excavación.



REDUZCA COSTOS DE MANTENIMIENTO HASTA EN UN 25 %

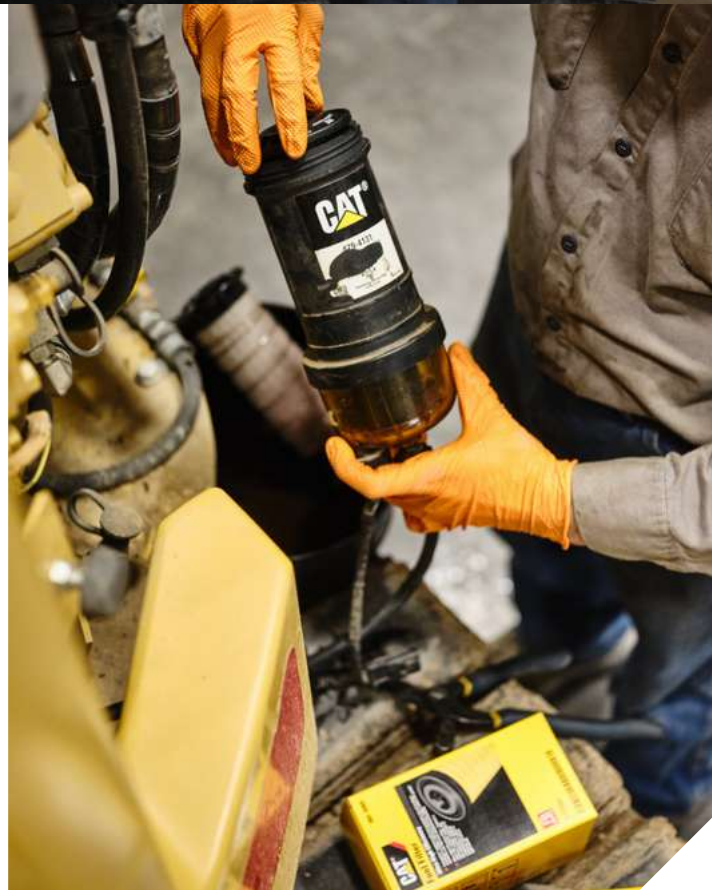
Con intervalos de mantenimiento extendidos y más sincronizados, puede lograr más a menor costo en comparación con la 320D2. Las ubicaciones consolidadas de los filtros permiten que el servicio sea más rápido. Los filtros hidráulicos, de aire y del tanque de combustible tienen mayor capacidad y una vida útil más duradera.

LAS REDUCCIONES CLAVES DE LOS COSTOS DEL MANTENIMIENTO INCLUYEN:

- + Lugares consolidados de los filtros para reducir el tiempo de servicio.
- + Múltiples filtros de aceite con intervalos extendidos de mantenimiento, más un nuevo filtro hidráulico de mayor capacidad de suciedad.
- + El filtro de aire avanzado con doble capacidad de retención de polvo con relación al filtro anterior.
- + Filtros de combustible sincronizados para que se cambien a las 1000 horas de uso, el doble del intervalo de los filtros anteriores.

RECORDATORIOS DE SERVICIO SIMPLIFICADOS

Aumente la productividad con recordatorios de servicio proactivos. Nuestro nuevo sistema integrado de gestión del estado del vehículo alerta al operador con una guía de servicio paso a paso junto con las piezas necesarias, para que no experimente ningún tiempo de inactividad innecesario.



MEJORE SU PRODUCTIVIDAD Y SUS GANANCIAS CON LOS ACCESORIOS CAT

Puede mejorar fácilmente el desempeño de su máquina al utilizar cualquiera de los accesorios Cat. Cada accesorio Cat está diseñado para adaptarse al peso y a la potencia de las excavadoras Cat para lograr mejor desempeño, seguridad y estabilidad.

CUCHARONES



ACOPLADORES RÁPIDOS



GARFIOS



ROTADOR DE INCLINACIÓN



MULTIPROCESADORES



MARTILLOS HIDRÁULICOS



LA LOCALIZACIÓN DE LOS ACCESORIOS HECHA MÁS FÁCIL

El Localizador de accesorios Cat PL161 es un dispositivo Bluetooth que hace que sea rápido y fácil encontrar sus accesorios y otros equipos. El lector de Bluetooth integrado en la excavadora o la aplicación Cat de su teléfono ubicarán el dispositivo automáticamente.

Ahorre más tiempo y energía con la función de reconocimiento de herramientas de trabajo que se encuentra disponible. Un simple movimiento de la herramienta acoplada confirma su identidad; también se asegura que todas las configuraciones de los accesorios sean correctas para que pueda ponerse a trabajar con rapidez y eficiencia.

HAGA TRABAJO DE DIFÍCIL ALCANCE

Con una rotación de 360° y una acción de inclinación de lado a lado de 40°, un rotador de inclinación Cat le ayudará a realizar trabajos complejos con mayor rapidez. Una nueva actualización del sistema de fábrica permite que la herramienta funcione con Cat 2D Grade, Assist, Payload, y E-Fence. Incluye palancas universales instaladas en fábrica, pero utiliza el monitor de cabina estándar para mostrar la herramienta y activar su SecureLock™ de manera que no tenga que gastar dinero en un monitor adicional. Además, funciona perfectamente con otras marcas sin necesidad de hardware adicional. Todo lo que tiene que hacer es simplemente seleccionar "Instalación del sistema de rotador de inclinación de terceros" en el monitor, realizar la calibración y ponerse a trabajar.

PREVENGA EL USO Y DESGASTE DEL MARTILLO

Proteja su herramienta de martillo contra el sobrecalentamiento y el desgaste rápido. La detención automática del martillo le avisa después de 15 segundos de golpes continuos y luego se apaga automáticamente después de 30 segundos - todo para prolongar la vida útil de la herramienta.

ESPECIFICACIONES TÉCNICAS

Visite cat.com para ver todas las especificaciones.

MOTOR	
Modelo del motor	Cat® C7.1
Potencia del motor	
ISO 14396	118 kW 158 hp
ISO 14396 (DIN)	160 hp (métrico)
Potencia neta	
ISO 9249	117 kW 157 hp
ISO 9249 (DIN)	159 hp (métrico)
Calibre	105 mm 4 pulg
Carrera	135 mm 5 pulg
Cilindrada	7,01 L 428 pulg ³
<ul style="list-style-type: none"> • La potencia anunciada se prueba según la norma especificada vigente en el momento de la fabricación. • La potencia neta anunciada es la potencia disponible en el volante cuando el motor está equipado con ventilador, sistema de admisión de aire, sistema de escape y alternador. • Velocidad del motor a 1800 rpm. 	
SISTEMA HIDRÁULICO	
Sistema principal - Flujo máximo (implemento)	429 L/min 113 gal/min
Presión máxima - Equipo	35 000 kPa 5075 psi
Presión máxima - Equipo - Modalidad de levantamiento pesado	38 000 kPa 5510 psi
Presión máxima - Desplazamiento	34 300 kPa 4974 psi
Presión máxima - Giro	27 500 kPa 3988 psi
MECANISMO DE GIRO	
Velocidad de giro	11,25 rpm
Par de giro máximo	82 kN-m 60 300 lbf-ft
PESO DE LA MÁQUINA	
Peso en orden de trabajo	21 300 kg 47 000 lb
Pluma de alcance HD, brazo HD R2.9 (9'6"), cucharón HD de 1,19 m ³ (1,56 yd ³), zapatas con garras triple de 600 mm (24") y contrapeso de 3,7 tm (8200 lb).	
Peso en orden de trabajo	21 800 kg 48 100 lb
Pluma de alcance HD, brazo HD R2.9 (9'6"), cucharón HD de 1,19 m ³ (1,56 yd ³), zapatas con garras triple de 600 mm (24") y contrapeso de 4,2 tm (9300 lb).	
CAPACIDADES DE SERVICIO DE REABASTECIMIENTO	
Tanque de combustible	345 L 86,6 gal
Sistema de enfriamiento	25 L 6,6 gal
Aceite del motor	25 L 6,6 gal
Mando de giro (cada uno)	12 L 3,2 gal
Mando final (cada uno)	5 L 1,3 gal
Sistema hidráulico (incluido el tanque)	234 L 61,8 gal
Tanque hidráulico	115 L 30,4 gal

DIMENSIONES	
Pluma	Alcance HD de 5,7 m (18'8")
Brazo	Alcance HD de 2,9 m (9'6")
Cucharón	1,19 m³ (1,56 yd³)
Altura del embarque (parte superior de la cabina)	2960 mm 9'9"
Altura del pasamanos	2950 mm 9'9"
Longitud de embarque	9530 mm 31'3"
Radio de giro de la cola	2830 mm 9'4"
Espacio libre del contrapeso	1050 mm 3'5"
Espacio libre sobre el suelo	470 mm 1'6"
Longitud de la cadena	4450 mm 14'7"
Longitud hasta el centro de los rodillos	3650 mm 12'0"
Entreavía	2380 mm 7'9"
Anchura de transporte - zapatas de 600 mm (24")	2980 mm 9'9"
Anchura de transporte - zapatas de 700 mm (28")	3080 mm 10'1"
Anchura de transporte - zapatas de 790 mm (31")	3170 mm 10'5"
RANGOS Y FUERZAS DE TRABAJO	
Pluma	Alcance HD de 5,7 m (18'8")
Brazo	Alcance HD de 2,9 m (9'6")
Cucharón	1,19 m³ (1,56 yd³)
Profundidad máxima de excavación	6720 mm 22'1"
Alcance máximo a nivel del suelo	9860 mm 32'4"
Altura máxima de corte	9370 mm 30'9"
Altura máxima de carga	6490 mm 21'4"
Altura mínima de carga	2170 mm 7'1"
Profundidad máxima de corte para la parte inferior nivelada de 2440 mm (8'0")	6550 mm 21'6"
Profundidad máxima de excavación en pared vertical	5190 mm 17'0"
Fuerza de excavación del cucharón (ISO)	150 kN 33 811 lbf
Fuerza de excavación del brazo (ISO)	106 kN 23 911 lbf

EQUIPO ESTÁNDAR Y OPTATIVO

El equipo estándar y optativo pueden variar. Consulte con su distribuidor Cat si desea obtener más información.

CABINA	ESTÁNDAR	OPTATIVO
Estructura de protección en Caso de Vuelcos (ROPS)	●	
Asiento con suspensión mecánica (solo Comfort)	●	
Asiento con suspensión neumática calefactado (solo Deluxe)	●	
Monitor LCD de pantalla táctil de alta resolución de 203 mm (8 pulgadas)	●	
Monitor LCD de pantalla táctil de alta resolución de 254 mm (10 pulgadas)		●
Brazo de dirección Cat®		●
Relé auxiliar		●
TECNOLOGÍA CAT	ESTÁNDAR	OPTATIVO
Cat Product Link™	●	
Flash remoto	●	
Solución de problemas remotos	●	
Cat Grade con 2D	●	
Cat Grade con Advanced 2D		●
Cat Grade con 3D GNSS simple		●
Cat Grade con 3D GNSS dual		●
Cat Assist	●	
Cat Payload	●	
E-Fence	●	
Lift Assist	●	
MOTOR	ESTÁNDAR	OPTATIVO
Motor diésel monoturbo Cat C7.1	●	
Tres modalidades de potencia seleccionables	●	
Control automático de la velocidad del motor	●	
Apagado automático del motor al no estar en uso	●	
Capacidad de enfriamiento en ambientes con temperaturas altas de hasta 52 °C (125 °F)	●	
Capacidad de arranque en temperaturas bajas de -18 °C (0 °F)	●	
Capacidad de arranque en frío a -32 °C (-25 °F)		●
Filtro de aire de doble elemento con antefiltro integrado	●	
Ventiladores eléctricos de enfriamiento reversibles	●	
Capacidad de biodiésel hasta B20	●	
SISTEMA HIDRÁULICO	ESTÁNDAR	OPTATIVO
Circuitos de regeneración de la pluma y del brazo	●	
Pre calentamiento automático	●	
Desplazamiento automático de dos velocidades	●	
Válvula reductora de corrimiento de la pluma y del brazo	●	
Circuito de filtro de retorno del martillo		●
Palancas universales con control deslizante	●	
Control de herramientas (dos bombas, flujo uni/bidireccional de alta presión)		●
Control de herramientas básico (una bomba, flujo unidireccional de alta presión)		●
Circuito de acoplador rápido		●

PLUMAS Y BRAZOS	ESTÁNDAR	OPTATIVO
Pluma de alcance HD de 5,7 m (18'8")		●
Pluma de alcance súper largo de 8,85 m (29'0")		●
Brazo de alcance HD de 2,9 m (9'6")		●
Brazo de alcance HD de 2,5 m (8'2")		●
Brazo de alcance SD de 2,9 m (9'6")*		●
Brazo de alcance SD de 2,5 m (8'2")*		●
Brazo de alcance súper largo de 6,28 m (20'7")		●
TREN DE RODAJE Y ESTRUCTURAS	ESTÁNDAR	OPTATIVO
Zapatas de garra doble de 600 mm (24")		●
Zapatas de garra triple de 600 mm (24")		●
Zapatas de garra triple de 700 mm (28")		●
Zapatas de garra triple de 790 mm (31")		●
Puntos inmovilizadores en el bastidor principal	●	
Contrapeso de 3,7 tm (8157 lb)		●
Contrapeso de 4,2 tm (9300 lb)		●
Contrapeso de 4,7 tm (10 400 lb)		●
SISTEMA ELÉCTRICO	ESTÁNDAR	OPTATIVO
Dos baterías de 1000 CCA que no requieren mantenimiento	●	
Cuatro baterías de 1000 CCA que no requieren mantenimiento		●
Luces LED programables con temporizador	●	
Luz LED en el chasis, luces derechas e izquierdas en la pluma, luces en la cabina	●	
SERVICIO Y MANTENIMIENTO	ESTÁNDAR	OPTATIVO
Orificios para muestreo programado de aceite (S-O-S™)	●	
Varillas de medición de aceite del motor a nivel del suelo y de la plataforma	●	
Sistema integrado de gestión de health del vehículo		●
PROTECCIÓN Y SEGURIDAD	ESTÁNDAR	OPTATIVO
Cat Detect Detección de personas		●
Cámara de visión trasera	●	
Espejo retrovisor derecho	●	
Cámara de visión lateral derecha		●
Visibilidad en 360°		●
Seguimiento de activos Cat	●	
Interruptor de apagado del motor a nivel del suelo	●	
Pasamanos y manija del lado derecho	●	
Bocina de señalización o advertencia	●	
Alarma de oscilación		●
Control remoto Cat Command**		●
Iluminación de inspección		●

* Solo Reino de Arabia Saudita.

** Solo en América del Sur.

No todas las características están disponibles en todas las regiones. Si desea conocer la oferta específica de opciones disponibles en su región, comuníquese con su distribuidor Cat local.

Para obtener información adicional, consulte los folletos de Especificaciones Técnicas para el modelo 320 disponibles en www.cat.com o en su distribuidor Cat.

Para obtener una información más completa sobre los productos Cat, los servicios del distribuidor y las soluciones industriales, visítenos en nuestra página web www.cat.com.

© 2022 Caterpillar. Todos los derechos reservados.

Los materiales y las especificaciones están sujetos a cambios sin previo aviso. Las máquinas en las fotografías pueden incluir equipos adicionales. Consulte con su distribuidor Cat para conocer las opciones disponibles.

CAT, CATERPILLAR, LET'S DO THE WORK, sus respectivos logotipos, Product Link, S•O•S, "Caterpillar Corporate Yellow", la imagen comercial "Power Edge" y "Modern Hex" de Cat, así como la identidad corporativa y de producto aquí utilizados, son marcas comerciales de Caterpillar y no pueden utilizarse sin autorización. VisionLink es una marca registrada de Caterpillar Inc., registrada en los Estados Unidos y en otros países.
www.cat.com www.caterpillar.com



ASXQ2332-08
Reemplaza a ASXQ2332-07
Número de compilación: 07F
(Afr-ME, Eurasia, Islas del Pacífico,
Hong Kong, Taiwán, S Am, SE Asia)

