

326

EXCAVADORA HIDRÁULICA



Potencia del motor

ISO 14396

159 kW (213 hp)

ISO 14396 (DIN)

216 hp (métrico)

Peso en orden de trabajo

25 700 kg (56 600 lb)

Cumple con el estándar de emisiones Stage III de China para su uso fuera de carretera, equivalente al Tier 3 de la EPA de los EE. UU. y Stage IIIA de la UE.

CAT[®]

ALTO RENDIMIENTO "TODO EN UNO"

Excavadoras Hidráulicas Cat® 326 ofrecen:

- + TECNOLOGÍAS QUE IMPULSAN LA EFICIENCIA DEL OPERADOR
- + INTERVALOS DE MANTENIMIENTO MÁS LARGOS
- + MENOR CONSUMO DE COMBUSTIBLE

Listo para ayudar a que su negocio sea más rentable, Caterpillar le ofrece una excavadora de bajo costo por unidad de producción que es perfecta para aplicaciones de servicio mediano a pesado.



LA CAT® 326

ELEVANDO EL ESTÁNDAR

La excavadora hidráulica Cat 326 sube el nivel de desempeño y tecnología que aumentan la eficiencia y la comodidad del operador. El 326 marcará el ritmo de la productividad y las ganancias en su operación.



REDUZCA EL CONSUMO DE COMBUSTIBLE HASTA EN UN 10 %¹

Los tres modos de potencia y el control automático de la velocidad del motor minimizan el uso de combustible y aumentan la eficiencia del motor.

AUMENTAR LA EFICIENCIA EN EL LUGAR DE TRABAJO HASTA UN 45 %

Produzca más con las actualizaciones de Grade 2D y 3D opcionales y las tecnologías Cat estándar.

REDUZCA COSTOS DE MANTENIMIENTO HASTA EN UN 20 %¹

Los intervalos de mantenimiento más prolongados y la menor cantidad de elementos de mantenimiento se combinan para aumentar el tiempo de actividad y reducir los costos.

¹ En comparación con la 326D2.



TECNOLOGÍAS ESTÁNDAR INCLUIR:



CAT GRADE CON 2D

Cat Grade con 2D ayuda a los operadores a conseguir la nivelación deseada de forma más rápida. Los procesadores y sensores integrados brindan orientación en tiempo real sobre la distancia que se va a nivelar sin suposiciones. Trabaje de manera más segura con menos personal de tierra necesario para verificar el área de trabajo en busca de obstáculos o niveles.



CAT PAYLOAD

Cat Payload le ayuda a alcanzar objetivos de carga precisos para mejorar su eficiencia operativa. Recoja una carga de material – con una combinación de cucharón y pulgar o accesorios de garfios y bivalva – y obtenga una estimación del peso en tiempo real sin balancearse. Combine con VisionLink® para administrar sus objetivos de producción de forma remota (disponible para descargar a USB).



CAT GRADE ASSIST

Los movimientos automatizados de la pluma, el brazo y el cucharón otorgan cortes más precisos con menos esfuerzo. El operador simplemente establece la profundidad y la inclinación en el monitor y activa la excavación con una sola palanca.



BUCKET ASSIST

Establezca y olvídense del ángulo deseado del cucharón, mientras que bucket assist mantiene su ángulo prescrito en pendientes, nivelación, excavación de zanjas y nivelación fina.



BOOM ASSIST

Mantenga las cadenas en el suelo durante los trabajos de levantamiento y de excavación difícil.



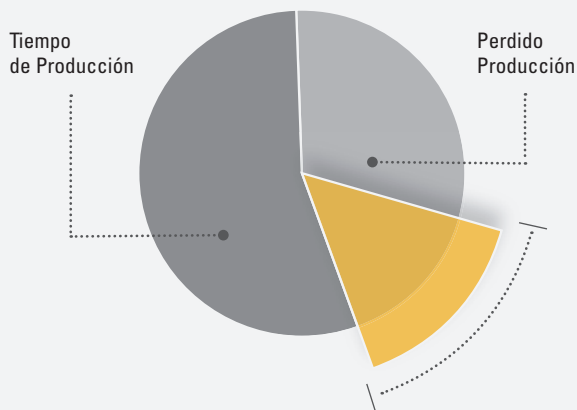
SWING ASSIST

Use menos esfuerzo del operador cuando el giro de la excavadora se detiene en los puntos de ajuste definidos por el operador al cargar y al excavar zanjas.



¿QUÉ PASARÍA SI
PUDIERAS TENER

MÁS TIEMPO ?



Las ineficiencias en el lugar de trabajo, como esperar o rehacer un trabajo dos veces, reducen la producción. El uso de tecnologías integradas puede aumentar el tiempo y la productividad hasta en un 45 %.

TECNOLOGÍA CAT

REALIZA LOS TRABAJOS MÁS RÁPIDO
CON MENOS ESFUERZO DEL OPERADOR

MEJORAS OPCIONALES:

Cat Grade con Advanced 2D* y Cat Grade con 3D* aumentan la productividad y su potencial de ganancias. Cat Grade con Advanced 2D añade capacidades de diseño en el terreno por medio de un monitor adicional de pantalla táctil de alta resolución.

Cat Grade con 3D ofrece la posibilidad de elegir entre un sistema satelital de navegación global (GNSS) de una sola antena para mejorar la orientación, o un GNSS de doble antena para obtener la máxima eficiencia en la nivelación. Todos los sistemas Cat Grade son compatibles con radios y estaciones base de Trimble, Topcon, y Leica. ¿Ya ha invertido en infraestructura de Grade? Puede instalar sistemas de nivelación de Trimble, Topcon, y Leica en la máquina.

*Ambas actualizaciones Cat Grade 2D y 3D deben instalarse en la fábrica o después de la compra.

TECNOLOGÍA CAT PARA ADMINISTRACIÓN DE EQUIPOS

ELIMINA LAS SUPOSICIONES SOBRE EL MANEJO DE SU EQUIPO

La tecnología telemática de la administración de equipos Cat ayuda a eliminar la complejidad de administrar sus sitios de trabajo al recopilar datos generados por su equipo, materiales y personas y se los brinda en formularios personalizados.



PRODUCT LINK™

Product Link™ recopila datos de forma automática y precisa de sus activos: de cualquier tipo y de cualquier marca. La información de la ubicación, las horas, el consumo de combustible, la productividad, el tiempo de inactividad, los códigos de diagnóstico y el estado de la máquina se pueden ver en línea por medio de las aplicaciones web y celular.



VISIONLINK®

Acceda a la información en cualquier momento y en cualquier lugar con VisionLink®: úsela para tomar decisiones inteligentes que aumenten la productividad, reduzcan los costos, simplifiquen el mantenimiento y mejoren la seguridad y la protección del lugar de trabajo. Con diferentes opciones de nivel de suscripción, su distribuidor Cat puede ayudarlo a configurar exactamente lo que necesita para conectar su flota y administrar su negocio sin pagar cargos extras que no desee. Las suscripciones están disponibles a través de informes por celular o por satélite (o ambos).



Los servicios remotos son un conjunto de tecnologías que mejoran su eficiencia en el lugar de trabajo.

La resolución remota de problemas permite a su distribuidor Cat ejecutar prueba de diagnóstico en su máquina conectada, identificando posibles problemas mientras la máquina está en funcionamiento. La resolución remota de problemas garantiza que el técnico llegue con las piezas y herramientas correctas la primera vez, lo cual elimina los viajes adicionales para ahorrarle tiempo y dinero.

El servicio de Flash Remoto actualiza el software a bordo sin la presencia de un técnico, reduciendo el tiempo de actualización hasta en un 50 %. Puede iniciar la actualización cuando le resulte conveniente, lo que aumenta su eficiencia operativa general.

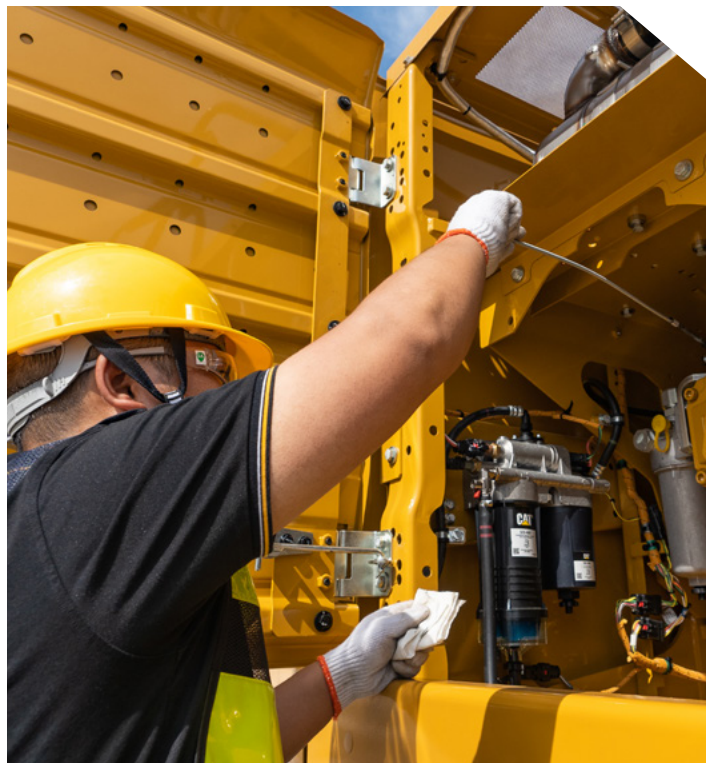
La **aplicación Cat** le ayuda a administrar sus activos – en cualquier momento – directamente desde su teléfono inteligente. Puede ver la ubicación de su flota, el horario y otra información que necesita conocer. Recibirá alertas críticas para el mantenimiento requerido e incluso puede solicitar el servicio a su distribuidor Cat local.

AHORRE TIEMPO Y ESFUERZO EN LA OBRA

CON MÁS AHORRO DE COMBUSTIBLE Y MANTENIMIENTO MÁS FÁCIL

Cat 326 ofrece hasta un 10 % menos de consumo de combustible gracias a las tecnologías integradas de Cat y:

- + Mayor vida útil del combustible, el aceite hidráulico y el filtro de aire
- + No hay filtros de drenaje de caja o piloto para reemplazar
- + Mantenimiento al 100 % a nivel del suelo y comprobación del nivel de aceite del motor





AHORRE HASTA UN 20 % EN COSTOS DE MANTENIMIENTO

¿QUÉ HARÍAS CON MÁS?

LAS REDUCCIONES CLAVES DE LOS COSTOS DE MANTENIMIENTO INCLUYEN:

- + Mantenimiento a nivel del suelo y orificios para muestreo programado de aceite (S-O-SSM)
- + Vida útil del filtro e intervalos de mantenimiento rastreados a través del monitor en la cabina
- + Los ventiladores de refrigeración de alta eficiencia solo funcionan cuando es necesario
- + El rendimiento mejorado del filtro de aceite hidráulico ayuda a que dure un 50 % más que los diseños anteriores

RECORDATORIOS DE SERVICIO SIMPLIFICADOS

Aumente la productividad con recordatorios de servicio proactivos. Nuestro nuevo sistema integrado de gestión de health del vehículo alerta al operador con una orientación de servicio paso a paso junto con las piezas necesarias, para que no experimente ningún tiempo de inactividad innecesario.



MANTÉNGASE SEGURO TODOS LOS DÍAS

HECHO:

Causa #1 de accidentes de construcción: **CAÍDAS***

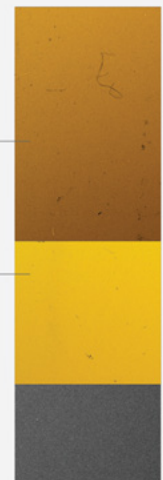
EL **49%** DE LAS CAÍDAS RESULTAN EN LESIONES GRAVES

EL **30%** DE LAS CAÍDAS RESULTAN EN LA MUERTE

326

100% MANTENIMIENTO A NIVEL DEL SUELO AYUDA A PREVENIR CAÍDAS

CAÍDAS



*<https://www.ncbi.nlm.nih.gov/pmc/articles/PMC4962179/>

DISEÑO DE CABINA CÓMODA

HACE EL TRABAJO DURO MÁS FÁCIL



Tu trabajo te lleva a lugares difíciles y desafiantes. Es por eso que diseñamos la cabina 326 para ayudar a proteger al operador de la fatiga, el estrés, el ruido y las temperaturas extremas.

ELIGE TU CABINA Y SUS CARACTERÍSTICAS DE CONFORT

Todas las cabinas cuentan con climatizador automático. La cabina Comfort ofrece un asiento con suspensión mecánica. El asiento Deluxe tiene calefacción y suspensión neumática ajustable.

TODO ESTÁ AL ALCANCE

Todos los controles de la excavadora están ubicados justo frente a usted: consola abatible en la cabina deluxe, puertos USB para carga y conectividad, posavasos y portabotellas, y almacenamiento en los compartimentos trasero y de la consola.

HACERLO CLARO Y SEGURO

La cabina con estructura de protección en caso de vuelcos (ROPS, por sus siglas en inglés) con certificación ISO es insonorizada y hermética. Las ventanas grandes y el perfil frontal, derecho y trasero inferior de la máquina dan una visibilidad excepcional del lugar de trabajo sin necesidad de inclinarse constantemente hacia adelante. Una cámara de visión trasera estándar mantiene al operador al tanto de su entorno en todo momento. También está disponible la actualización a la función de visibilidad de 360°.



MONITOR DE PANTALLA TÁCTIL

La mayoría de los ajustes de la máquina se pueden controlar a través del monitor de pantalla táctil de alta resolución de 203 mm (8 pulgadas) o de 254 mm (10 pulgadas) opcional. Un segundo monitor de pantalla táctil de 254 mm (10 pulgadas) está disponible para las actualizaciones tecnológicas.



CONFIGURACIÓN DE LA MÁQUINA

Acceda al manual del operador al alcance de su mano, así como al selector de modalidad de potencia para mantener la productividad mientras usa menos combustible.



PALANCAS UNIVERSALES AJUSTABLES

Programa sus preferencias de joystick (patrón y respuesta): la excavadora recordará su configuración cada vez que vaya a trabajar. Facilite el movimiento de la excavadora con el brazo de dirección Cat. Simplemente pulse un botón y utilice una mano para desplazarse y girar en lugar de las dos manos o los pies en palancas o pedales. Añadir un relé auxiliar le permite encender o apagar una radio CB, una luz de baliza e, incluso, un sistema de riego para supresión de polvo sin tener que quitar sus manos de la palanca universal.



ARRANQUE CON BOTÓN SIN LLAVE

La 326 posee un botón de encendido del motor sin llaves. Esto agrega seguridad a la máquina; utiliza códigos de identificación del operador para limitar y rastrear el acceso a la máquina. Los códigos se pueden ingresar manualmente o mediante un llavero Bluetooth® opcional.



LAS CARACTERÍSTICAS DE SEGURIDAD DESTACAN



CAT DETECT DETECCIÓN DE PERSONAS

La detección de personas de Cat Detect ayuda a proteger el activo más valioso de cualquier obra: las personas. El sistema utiliza cámaras inteligentes con sensores de profundidad para proporcionar al operador alertas visuales y auditivas, de manera que pueda actuar inmediatamente cuando una persona se acerque demasiado a la excavadora.

CONTROL REMOTO CAT COMMAND

Mejore la seguridad en el lugar de trabajo al agregar Cat Command a su flota. El sistema de control remoto viene con todo lo necesario para operar fuera de la cabina. La consola Command le permite operar hasta a 400 metros (437 yardas) de distancia. La estación Command le permite trabajar prácticamente en cualquier lugar.

TECNOLOGÍA E-FENCE

Tanto si utiliza una combinación de cucharón y pulgar como un martillo, garfios o bivalva, E-Fence detiene automáticamente el movimiento de la excavadora utilizando los límites que usted establezca en el monitor para todo el entorno de trabajo – arriba, abajo, lados y frente.

E-Fence protege el equipo de daño y reduce las multas relacionadas con zonificación o daño de servicios utilitarios subterráneos. Los límites automáticos, incluso, ayudan a evitar la fatiga del operador al reducir los giros o excavaciones excesivas.

INSPECCIÓN DE LA ILUMINACIÓN

Facilite el trabajo de mantenimiento y hágalo de forma más segura con la iluminación de inspección opcional. Con sólo accionar un interruptor, las luces iluminarán el motor, la bomba, la batería y los compartimientos del radiador para mejorar la visibilidad.

MEJORE SU PRODUCTIVIDAD Y SUS GANANCIAS CON LOS ACCESORIOS CAT

Puede mejorar fácilmente el desempeño de su máquina al utilizar cualquiera de los accesorios Cat. Cada accesorio Cat está diseñado para adaptarse al peso y a la potencia de las excavadoras Cat para lograr mejor desempeño, seguridad y estabilidad.

CUCHARONES



GARFIOS



LA LOCALIZACIÓN DE LOS ACCESORIOS HECHA MÁS FÁCIL

El Localizador de accesorios Cat PL161 es un dispositivo Bluetooth que hace que sea rápido y fácil encontrar sus accesorios y otros equipos. El lector de Bluetooth integrado en la excavadora o la aplicación Cat de su teléfono ubicarán el dispositivo automáticamente.

Ahorre más tiempo y energía con la función de reconocimiento de herramientas de trabajo que se encuentra disponible. Un simple movimiento de la herramienta acoplada confirma su identidad; también se asegura que todas las configuraciones de los accesorios sean correctas para que pueda ponerse a trabajar con rapidez y eficiencia.

MULTIPROCESADORES



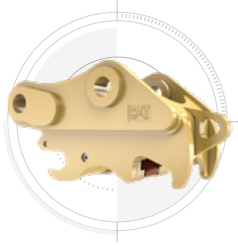
ROTADOR DE INCLINACIÓN



HAGA TRABAJO DE DIFÍCIL ALCANCE

Con una rotación de 360° y una acción de inclinación de lado a lado de 40°, un rotador de inclinación Cat le ayudará a realizar trabajos complejos con mayor rapidez. Una nueva actualización del sistema de fábrica permite que la herramienta funcione con Cat 2D Grade, Assist, Payload, y E-Fence. Incluye palancas universales instaladas en fábrica, pero utiliza el monitor de cabina estándar para mostrar la herramienta y activar su SecureLock™ de manera que no tenga que gastar dinero en un monitor adicional. Además, funciona perfectamente con otras marcas sin necesidad de hardware adicional. Todo lo que tiene que hacer es simplemente seleccionar "Instalación del sistema de rotador de inclinación de terceros" en el monitor, realizar la calibración y ponerse a trabajar.

ACOPLADORES RÁPIDOS



MARTILLOS HIDRÁULICOS



PREVENGA EL USO Y DESGASTE DEL MARTILLO

Proteja su herramienta de martillo contra el sobrecalentamiento y el desgaste rápido. La detención automática del martillo le avisa después de 15 segundos de golpes continuos y luego se apaga automáticamente después de 30 segundos – todo para prolongar la vida útil de la herramienta.

DISEÑADO PARA ASUMIR EL TRABAJO DURO QUE HACES TODOS LOS DÍAS.

UNA MÁQUINA EN LA QUE PUEDE CONFIAR



MENOS MANTENIMIENTO =

MENORES COSTOS



**Menos
Aceite**



**Menos
Mangueras**



**Menos
Acoplamiento**

CARACTERÍSTICAS DE DURABILIDAD

- + El sistema electrohidráulico requiere menos aceite, menos mangueras y menos acoplamiento para un menor mantenimiento y menores costos.
- + Los mandos y rodamientos de balanceo más grandes soportan más par de giro para hacer trabajos más pesados.
- + La estructura delantera reforzada y el bastidor soportan más levantamiento, más contrapeso y más par.
- + El tanque hidráulico de forma ovalada aumenta la resistencia a la tensión.
- + Los componentes tecnológicos están integrados en la máquina para una mayor protección.
- + Engrase las cadenas lubricadas con un pasador maestro para entregar el doble de la fuerza de retención.

ESPECIFICACIONES TÉCNICAS

Visite cat.com para ver todas las especificaciones.

MOTOR		
Modelo del motor	Cat® C7.1	
Potencia del motor		
ISO 14396	159 kW	213 hp
ISO 14396 (DIN)	216 hp (métrico)	
Potencia neta		
ISO 9249	157,8 kW	212 hp
ISO 9249 (DIN)	215 hp (métrico)	
Calibre	105 mm	4 pulg
Carrera	135 mm	5 pulg
Cilindrada	7,01 L	428 pulg ³
<ul style="list-style-type: none"> La potencia anunciada se prueba según la norma especificada vigente en el momento de la fabricación. La potencia neta anunciada es la potencia disponible en el volante cuando el motor está equipado con ventilador, sistema de admisión de aire, sistema de escape y alternador. Velocidad del motor a 1900 rpm. 		

SISTEMA HIDRÁULICO		
Sistema principal – Flujo máximo – Implemento	481 L/min	127 gal/min
Presión máxima – Equipamiento – Normal	35 000 kPa	5075 psi
Presión máxima – Equipo – Modalidad de levantamiento pesado/Aumento automático de excavación	38 000 kPa	5510 psi
Presión máxima – Desplazamiento	35 000 kPa	5075 psi
Presión máxima – Giro	28 400 kPa	4118 psi

MECANISMO DE GIRO		
Velocidad de giro	9,8 rpm	
Par de giro máximo	106 kN-m	78 180 lbf-ft

PESOS DE LA MÁQUINA		
Peso en orden de trabajo	26 100 kg	57 500 lb
Tren de rodaje largo, pluma de alcance HD, brazo HD R2.95 m (9'7"), cucharón HD de 1,76 m ³ (2,30 yd ³), zapatas con garras triple de 700 mm (28") y contrapeso de 4,6 tm (10 141 lb).		
Peso en orden de trabajo	25 700 kg	56 600 lb
Tren de rodaje largo, pluma de alcance HD, brazo HD de R2.95 m (9'7"), cucharón HD 1,54 m ³ (2,01 yd ³), zapatas con garras triple de 600 mm (24") y contrapeso de 4,6 tm (10 141 lb).		

CAPACIDADES DE SERVICIO DE REABASTECIMIENTO		
Tanque de combustible	474 L	125,2 gal
Sistema de enfriamiento	25 L	6,6 gal
Aceite del motor	25 L	6,6 gal
Mando de giro	11,5 L	3,0 gal
Mando final (cada uno)	4,5 L	1,2 gal
Sistema hidráulico (incluido el tanque)	310 L	81,9 gal
Tanque hidráulico	147 L	38,8 gal

DIMENSIONES		
Pluma	Alcance de 5,9 m (19'4") HD	
Brazo	Alcance de 2,95 m (9'8") HD	
Cucharón	HD 1,54 m ³ (2,01 yd ³)	
Altura del embarque (parte superior de la cabina)	3000 mm	9'10"
Altura del pasamanos	3000 mm	9'10"
Longitud de embarque	10 060 mm	33'0"
Radio de giro de la cola	3000 mm	9'10"
Longitud de la cadena hasta el centro de los rodillos	3830 mm	12'6"
Espacio libre sobre el suelo	440 mm	1'5"
Entrevía	2590 mm	8'6"
Anchura de transporte – zapatas de 600 mm (24")	3190 mm	10'6"
Espacio libre del contrapeso	1060 mm	3'6"

RANGOS Y FUERZAS DE TRABAJO		
Pluma	Alcance de 5,9 m (19'4") HD	
Brazo	Alcance de 2,95 m (9'8") HD	
Cucharón	HD 1,54 m ³ (2,01 yd ³)	
Alcance máximo a nivel del suelo	10 120 mm	33'2"
Altura máxima de corte	9640 mm	31'6"
Altura máxima de carga	6620 mm	21'7"
Altura mínima de carga	2390 mm	7'8"
Profundidad máxima de corte para la parte inferior nivelada de 2440 mm (8'0")	6640 mm	21'9"
Profundidad máxima de excavación en pared vertical	5110 mm	16'9"
Fuerza de excavación del cucharón (ISO)	166 kN	37 320 lbf
Fuerza de excavación del brazo (ISO)	121 kN	27 200 lbf

EQUIPO ESTÁNDAR Y OPTATIVO

El equipo estándar y optativo pueden variar. Consulte con su distribuidor Cat si desea obtener más información.

PLUMAS Y BRAZOS	ESTÁNDAR	OPCIONAL
Pluma de alcance de 5,9 m (19'4")		● ¹
Pluma de alcance HD de 5,9 m (19'4")		● ²
Pluma de alcance superlargo de 10,2 m (33'6")		● ³
Brazo de alcance de 2,5 m (8'2")		● ¹
Brazo de alcance HD de 2,95 m (9'8")		● ²
Brazo de alcance superlargo de 7,85 m (25'9")		● ³
CABINA	ESTÁNDAR	OPTATIVO
Estructura de protección en Caso de Vuelcos (ROPS)	●	
Asiento con suspensión mecánica (solo Comfort)	●	
Asiento con suspensión neumática calefactado (solo Deluxe)	●	
Monitor LCD de pantalla táctil de alta resolución de 203 mm (8 pulg)	●	
Monitor LCD de pantalla táctil de alta resolución de 254 mm (10 pulg)		●
Brazo de dirección Cat®		●
Relé auxiliar		●
TECNOLOGÍAS CAT	ESTÁNDAR	OPTATIVO
Cat Product Link™	●	
Flash remoto	●	
Solución de problemas remotos	●	
Cat Grade con 2D y memoria de desplazamiento*	●	
Cat Grade con Advanced 2D		●
Cat Grade con 3D GNSS simple		●
Cat Grade con 3D GNSS dual		●
Cat Assist*	●	
Cat Payload*	●	
Sistema delimitador 2D E-Fence*	●	
SISTEMA ELÉCTRICO	ESTÁNDAR	OPTATIVO
Baterías de 1000 CCA que no requieren mantenimiento	●	
Luces de funcionamiento LED con temporizador	●	
Luz LED en el chasis, luces derechas e izquierdas en la pluma, luces en la cabina	●	
Iluminación en 360°		●
MOTOR	ESTÁNDAR	OPTATIVO
Motor diésel monoturbo Cat C7.1	●	
Tres modalidades de potencia seleccionables: Power, smart, eco	●	
Apagado automático del motor al no estar en uso	●	
Capacidad de enfriamiento en temperaturas altas de 52 °C (125 °F) con reducción de la potencia del motor	●	
Capacidad de arranque en temperaturas bajas de -18 °C (0 °F)	●	
Capacidad de arranque en frío a -32 °C (-25 °F)		● ⁴
Filtro de aire de doble elemento con antefiltro integrado	●	
Ventiladores eléctricos de enfriamiento reversibles	●	
Capacidad de biodiésel hasta B20	●	

SISTEMA HIDRÁULICO	ESTÁNDAR	OPTATIVO
Circuitos de regeneración de la pluma y del brazo	●	
Calefacción hidráulica automática	●	
Desplazamiento automático de dos velocidades	●	
Válvula reductora de corrimiento de la pluma y del brazo	●	
Aumento automático de excavación**	●	
Levantamiento pesado automático **	●	
Bomba principal electrónica tipo tándem	●	
Filtro hidráulico principal de tipo elemento	●	
SERVICIO Y MANTENIMIENTO	ESTÁNDAR	OPTATIVO
Orificios de muestreo para el muestreo programado de aceite (S-O-S SM)	●	
Varillas de medición de aceite del motor a nivel del suelo y de la plataforma	●	
Bomba de abastecimiento de combustible eléctrica con apagado automático		●
Sistema integrado de gestión de health del vehículo		●
PROTECCIÓN Y SEGURIDAD	ESTÁNDAR	OPTATIVO
Cat Detect Detección de personas		●
Cámara de visión trasera	●	
Cámara de visión lateral al lado derecho		●
Visibilidad en 360°		●
Interruptor de apagado del motor a nivel del suelo	●	
Pasamanos y manija del lado derecho	●	
Bocina de señalización o advertencia	●	
Alarma de oscilación		●
Iluminación de inspección		●
Control remoto Cat Command		● ⁵
TREN DE RODAJE Y ESTRUCTURAS	ESTÁNDAR	OPTATIVO
Zapatas de garra doble de 600 mm (24")		● ⁶
Zapatas con garra triple de 600 mm (24")		● ⁷
Zapatas de garra triple de 700 mm (28")		● ⁸
Zapatas de garra triple de 790 mm (31")		●
Puntos inmovilizadores en el bastidor principal	●	
Contrapeso de 4,6 tm (10 141 lb)	●	
Contrapeso de 6,7 tm (14 771 lb) para alcance superlargo		● ³

*Opcional en máquinas equipadas con una pluma de alcance superlargo

**No disponible para alcance superlargo

¹ Solo en Australia y Nueva Zelanda

² Todas las regiones, excepto Australia y Nueva Zelanda

³ Todas las regiones, excepto Australia, Nueva Zelanda, Hong Kong y Taiwán

⁴ Solo para África, Medio Oriente, Eurasia y América del Sur

⁵ Solo para América del Sur

⁶ Solo para Hong Kong, Taiwán y América del Sur

⁷ Todas las regiones excepto América del Sur

⁸ Solo para Eurasia, Sudeste de Asia y América del Sur

Visite la página web www.cat.com para obtener información más completa sobre los productos Cat, los servicios del distribuidor y las soluciones industriales.

© 2022 Caterpillar. Todos los derechos reservados.

Los materiales y las especificaciones están sujetos a cambios sin previo aviso. Las máquinas en las fotografías pueden incluir equipos adicionales. Consulte con su distribuidor Cat para conocer las opciones disponibles.

CAT, CATERPILLAR, LET'S DO THE WORK, sus respectivos logotipos, Product Link, S-O-S, "Caterpillar Corporate Yellow", la imagen comercial "Power Edge" y "Modern Hex" de Cat, así como la identidad corporativa y de producto aquí utilizados, son marcas comerciales de Caterpillar y no pueden utilizarse sin autorización.

VisionLink es una marca registrada de Caterpillar Inc., registrada en los Estados Unidos y en otros países.

www.cat.com www.caterpillar.com

ASXQ3408-01
Reemplaza a ASXQ3408-00
Número de compilación: 07E
(África y Medio Oriente, Australia,
Nueva Zelanda, Eurasia, Hong Kong,
Sudeste de Asia, América del Sur
[excepto Brasil, Taiwán])

