

330 GC

EXCAVADORA HIDRÁULICA



Potencia del motor

158 kW (212 hp)

Peso en orden de trabajo

28 500 kg (62 830 lb)

El motor Cat® C7.1 cumple con las estándares de emisiones Stage III de China para su uso fuera de la carretera y MAR-1 de Brasil, equivalentes a los estándares Tier 3 de la EPA de los EE. UU. y Stage IIIA de la UE.

CAT®

EXCAVADORAS DE LA NUEVA GENERACIÓN

La nueva generación de excavadoras Cat® le ofrece más opciones que nunca para su negocio.

- + MÁS OPCIONES DE MODELOS
- + MÁS TECNOLOGÍAS ESTÁNDAR
- + MÁS NIVELES DE PRECIOS

La nueva generación de excavadoras Cat está lista para ayudarlo a fortalecer su negocio y le ofrece nuevas formas para realizar la mayor cantidad de trabajo al menor costo, lo que significa más dinero en su bolsillo.



LA CAT® 330 GC

CONFIABLE. CÓMODA. PRODUCTIVA.

LA EXCAVADORA CAT 330 GC le ofrece el equilibrio ideal entre un desempeño confiable, las características de productividad del operador y los costos reducidos. La excavadora Cat 330 GC es una opción inteligente para las operaciones en que la alta confiabilidad y el bajo costo en el rendimiento por hora son prioridades.



REDUCEN EL CONSUMO DE COMBUSTIBLE HASTA UN 10 %¹

La combinación precisa de las bombas hidráulicas más grandes, una válvula de control principal electrónica y los ventiladores de refrigeración controlados electrónicamente ofrece un rendimiento superior con un menor consumo de combustible.

TRABAJE DE FORMA INTELIGENTE. AHORRE DINERO.

La Cat 330 GC está equipada con dos modalidades para ayudar a administrar el consumo de combustible para sus aplicaciones específicas: modalidad Power y modalidad Smart.

La modalidad de potencia ofrece la máxima productividad en aplicaciones de alta exigencia como la carga de camiones y la excavación de zanjas.

La modalidad Smart ajusta automáticamente la velocidad del motor y la potencia hidráulica según las exigencias para obtener la mayor eficiencia de combustible en cualquier tipo de aplicación.

Los operadores pueden configurar y almacenar su preferencia de la modalidad de potencia usando la id. del operador. Los propietarios pueden bloquear el modo que desean que utilicen sus operadores para ayudar a administrar el consumo de combustible.

¹En comparación con la 330D2.

MAYOR AHORRO DE COMBUSTIBLE.

La Cat 330 GC de próxima generación utiliza hasta un 10 % menos de combustible que la 330D2.

LA CAT 330 GC DE LA NUEVA GENERACIÓN USA 4000 L (1055 GAL) MENOS DE COMBUSTIBLE POR AÑO EN COMPARACIÓN CON LA CAT 330D2.



ESCENARIO:

Sobre la base de 2000 horas de trabajo por año.

330D2 (PROMEDIO): 20 L (5,3 GAL) POR HORA × 2000 HORAS/AÑO = 40 000 L (10 565 GAL) POR AÑO.
CAT 330 GC DE PRÓXIMA GENERACIÓN: 18 L (4,8 GAL) POR HORA × 2000 HORAS/AÑO = 36 000 L (9 510 GAL) POR AÑO; 40 000 L (9 510 GAL) POR AÑO – 36 000 L (8 350 GAL) POR AÑO = 4000 L (1055 GAL) POR AÑO.

LA CABINA

SE ENCARGA DE FACILITAR EL TRABAJO

Los lugares donde suelen trabajar las excavadoras son difíciles y presentan desafíos. Es por eso que es importante que la cabina de la excavadora 330 GC proteja al operador lo más posible de la fatiga, las tensiones, los sonidos y las temperaturas del trabajo.



CABINA ROPS CON CERTIFICACIÓN ISO

La cabina ROPS con certificación ISO posee supresión de ruido y es hermética. Las ventanas grandes y el perfil frontal, derecho y trasero inferior de la máquina entregan una visibilidad excepcional del lugar de trabajo sin la necesidad de inclinarse constantemente hacia adelante.

VISIBILIDAD HACIA TODAS PARTES

Las grandes ventanas del frente, de los lados y de la parte trasera proporcionan una excelente visibilidad en todas las direcciones desde el asiento del operador. La estructura ROPS, utiliza pilares frontales estrechos en la cabina para permitir un mayor campo de visión en la parte delantera. Además, con las cámaras retrovisoras estándar y del lado derecho disponibles, los operadores siempre estarán al tanto de lo que rodea la excavadora.

FÁCIL ACCESO, CONECTIVIDAD Y CAPACIDAD DE ALMACENAMIENTO

Varias características de conveniencia integradas hacen que el trabajo sea más cómodo para los operadores:

- + Radio con Bluetooth® integrado
- + Puertos USB para cargar y conectar el teléfono
- + Tomacorrientes de 12V DC y puerto AUX
- + Almacenamiento en compartimientos traseros, superiores y de la consola
- + Portavasos y portabotellas



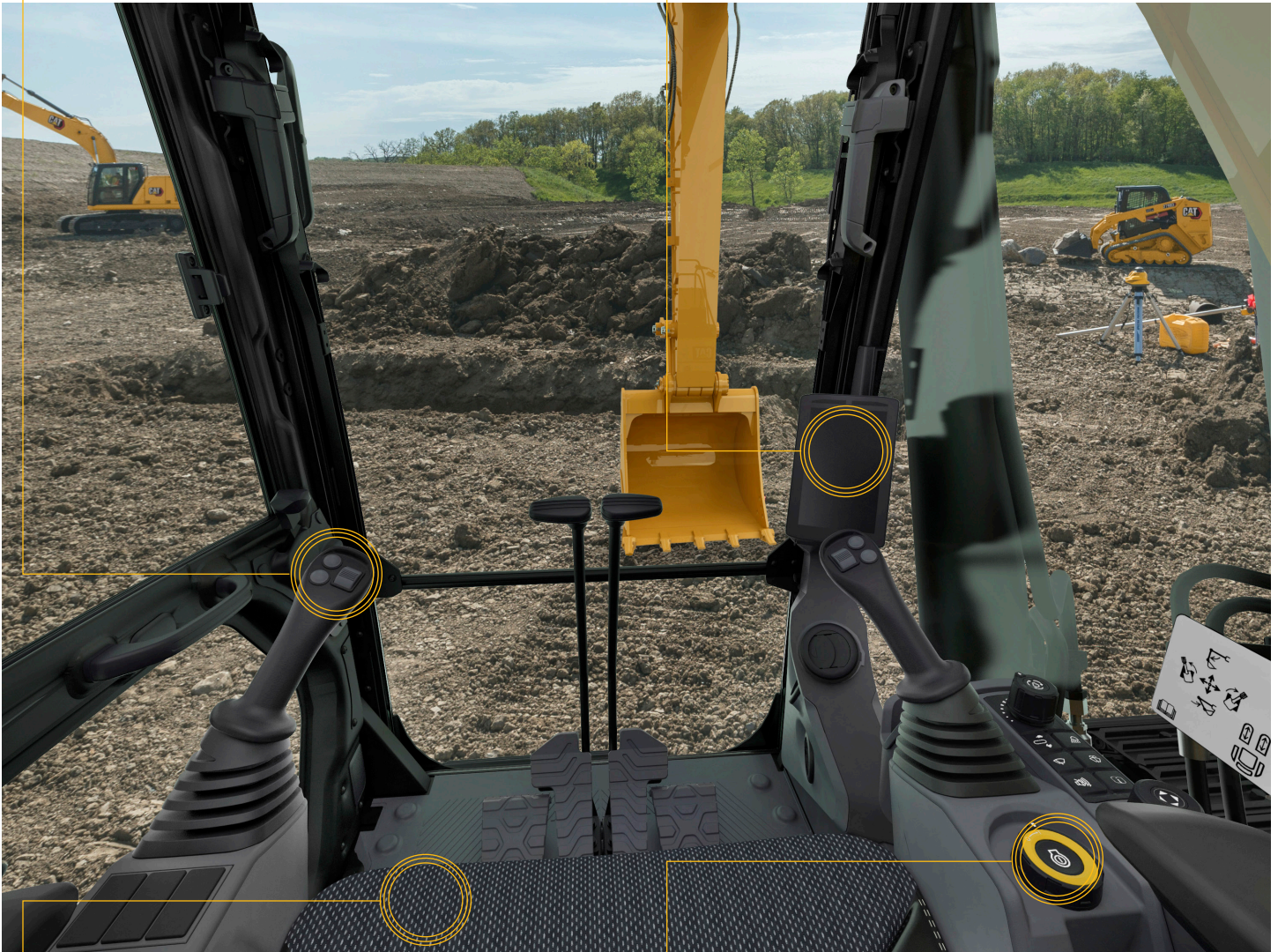
PALANCAS UNIVERSALES AJUSTABLES

La función de la palanca universal puede ajustarse por medio del monitor. El patrón de la palanca universal y su respuesta se pueden configurar de acuerdo con las preferencias del operador. Todas las preferencias se pueden guardar con la id. del operador y se activan al iniciar sesión.



MONITOR DE PANTALLA TÁCTIL

La mayoría de los ajustes de la máquina se pueden controlar a través del monitor de pantalla táctil de alta resolución de 203 mm/8 pulgadas. Disponible en 42 idiomas y de fácil acceso desde el asiento, sin necesidad de girar ni voltear para llegar a los interruptores. Un práctico selector táctil y teclas de acceso directo también están ubicados ergonómicamente en la consola derecha.



ASIENTO Y CONSOLA

La eficiencia del movimiento es fundamental para mantener a los operadores productivos y alerta durante toda la jornada de trabajo. El asiento de la 330 GC está diseñado para tener una fácil operación y comodidad. El asiento estándar es amplio y ajustable para que los operadores de cualquier tamaño puedan trabajar cómodamente.



BOTÓN DE ENCENDIDO SIN LLAVE

La excavadora 330 GC posee un botón de encendido del motor sin llaves. Esto agrega seguridad a la máquina; utiliza códigos de identificación del operador para limitar y rastrear el acceso a la máquina. Los códigos pueden ingresarse de forma manual, mediante un llavero Bluetooth opcional o una aplicación para teléfonos inteligentes.



MENORES COSTOS DE MANTENIMIENTO HASTA EN UN 25 %

Con intervalos de mantenimiento sincronizados y extendidos, puede hacer más trabajo a un costo menor en comparación con la 330D2. Los lugares consolidados de los filtros permiten que el servicio sea más rápido. Los filtros hidráulicos, de aire y del depósito de combustible tienen mayor capacidad y una vida útil más duradera. El acceso al manual de operación y mantenimiento es fácil a través del monitor que se encuentra en la cabina.

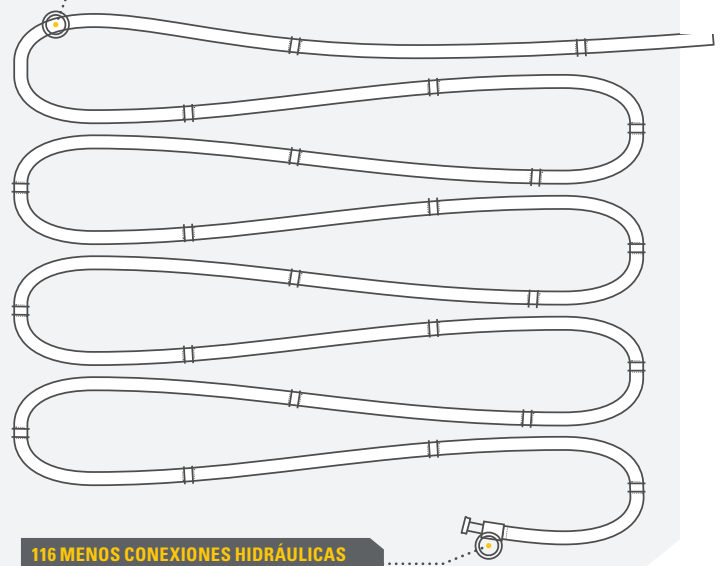
ESTAS SON LAS REDUCCIONES CLAVES DE LOS COSTOS DE MANTENIMIENTO:

- + Lugares consolidados de los filtros para reducir el tiempo de servicio.
- + Filtro mejorado de aceite hidráulico con una mayor capacidad de retención de suciedad.
- + Filtros de aceite y combustible con intervalos de mantenimiento extendidos.
- + Filtro de aire Cat avanzado con el doble de capacidad de retención de polvo que el filtro anterior.
- + Los ventiladores eléctricos de enfriamiento de alta eficiencia funcionan solo cuando es necesario y se invierten automáticamente para mantener los núcleos libres de residuos. Elija entre las configuraciones manuales o automáticas del ventilador con función inversa.

MENOS RIESGO. MÁS RECOMPENSA.

MENOS OPORTUNIDADES DE FUGAS Y DAÑOS CON
MENOS CONEXIONES Y MENOS MANGUERAS.

LA EXCAVADORA CAT 330 GC DE LA NUEVA GENERACIÓN TIENE
74 M (243 FT) MENOS DE MANGUERA HIDRÁULICA QUE LA CAT 330D2



**116 MENOS CONEXIONES HIDRÁULICAS
QUE LA CAT 330D2**

LAS CARACTERÍSTICAS DE SEGURIDAD

PROTEGEN A SU PERSONAL Y A SU EQUIPO

Mantenga a su personal y a su equipo seguro con el acceso a la plataforma superior, una varilla de medición del aceite del motor a nivel del suelo y el sistema de arranque seguro de la excavadora Cat 330 GC.



ACCESO A LA PLATAFORMA SUPERIOR

Acceso a la plataforma superior desde el punto de entrada en el lado derecho de la máquina. Los escalones y pasamanos adicionales ofrecen más soporte.

MANTENIMIENTO DIARIO A NIVEL DEL SUELO

Todas las revisiones diarias de mantenimiento se pueden realizar desde el nivel del suelo, lo que hace que el mantenimiento sea más rápido, más fácil y más seguro. Los controles incluyen la medición del aceite del motor con la varilla, el filtro separador de agua y combustible, los drenajes del depósito de agua y combustible y de sedimentos, y la verificación del nivel de refrigerante del sistema de enfriamiento.

ARRANQUE SEGURO

Use su código PIN en el monitor, el llavero Bluetooth opcional o su teléfono inteligente para habilitar la función de encendido con botón.

LA TECNOLOGÍA CAT LINK

ELIMINA LAS SUPOSICIONES SOBRE EL MANEJO DE SU EQUIPO

La tecnología de telemática **CAT LINK** le ayuda a eliminar la complejidad que conlleva la administración de sus lugares de trabajo, al reunir los datos generados por su equipo, los materiales y las personas, y presentárselos en formatos personalizables.



PRODUCT LINK™

Product Link™ recopila datos de sus activos de forma automática y precisa: de cualquier tipo y de cualquier marca. La información de la ubicación, las horas, el consumo de combustible, la productividad, el tiempo de inactividad, los códigos de diagnóstico y la situación de la máquina se pueden ver en línea por medio de las aplicaciones web y móvil.



VISIONLINK®

Acceda a la información en cualquier momento y en cualquier lugar con VisionLink®: úsela para tomar decisiones informadas que aumenten la productividad, reduzcan los costos, simplifiquen el mantenimiento y mejoren la seguridad y la protección del lugar de trabajo. Con diferentes opciones de nivel de suscripción, su distribuidor Cat puede ayudarlo a configurar exactamente lo que necesita para conectar su flota y administrar su negocio sin pagar por extras que no desee. Las suscripciones están disponibles con informes móviles o por satélite o ambos.

Caterpillar lanza productos, servicios y tecnologías en cada región con diferentes intervalos de tiempo. Consulte a su distribuidor local Cat para conocer las ofertas de tecnologías y especificaciones disponibles en su región.

MEJORE SU PRODUCTIVIDAD Y SUS GANANCIAS CON LOS ACCESORIOS CAT

Puede mejorar fácilmente el desempeño de su máquina al utilizar cualquiera de los accesorios Cat. Cada accesorio Cat está diseñado para adaptarse al peso y a la potencia de las Excavadoras Cat para lograr un mejor rendimiento, seguridad y estabilidad.

CUCHARONES



MARTILLOS HIDRÁULICOS



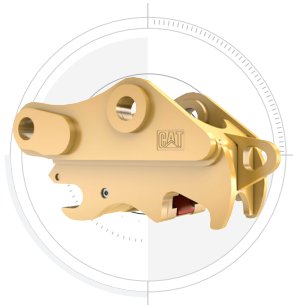
PREVENGA EL DESGASTE Y ROCE DEL MARTILLO

Proteja su martillo del trabajo excesivo. La detención automática del martillo le advierte después de 15 segundos de golpes continuos y luego se apaga automáticamente después de 30 segundos a fin de evitar el desgaste del accesorio y de la excavadora.

MULTIPROCESADORES



ACOPLADORES RÁPIDOS



DESGARRADORES



CIZALLAS



COMPACTADORES DE PLACA VIBRATORIA



ESPECIFICACIONES TÉCNICAS

Visite cat.com para ver todas las especificaciones.

MOTOR		
Modelo del motor	Cat C7.1	
Potencia del motor – ISO 9249	158 kW	212 hp
Potencia del motor – ISO 14396	159 kW	213 hp
Calibre	105 mm	4 pull
Carrera	135 mm	5 pull
Cilindrada	7,01 L	428 pull ³
La potencia neta se prueba según ISO 9249. Normas vigentes en el momento de la fabricación.		
La potencia neta anunciada es la potencia disponible en el volante cuando el motor está equipado con ventilador, sistema de admisión de aire, sistema de escape y alternador.		
Velocidad Nominal a 2200 rpm.		
SISTEMA HIDRÁULICO		
Sistema principal – Flujo máximo (implemento)	560 L/min	148 gal/min
Presión máxima – Equipo	35 000 kPa	5075 psi
Presión máxima – Desplazamiento	35 000 kPa	5075 psi
Presión máxima – Balanceo	28 400 kPa	4120 psi
MECANISMO DE BALANCEO		
Velocidad de balanceo	11,5 rpm	
Par máximo de balanceo	105 kN-m	77 370 lbf-ft
PESOS		
Peso en orden de trabajo*	28 500 kg	62 830 lb
*Contrapeso de 5,8 ton (12 790 lb), tren de rodaje estándar, pluma de alcance, brazo R3.2 (10'6"), cucharón HD de 1,60 m ³ (2,09 yd ³) y zapatas de garra triple de 800 mm (31").		
Peso en orden de trabajo*	27 500 kg	60 630 lb
*Contrapeso de 5,8 ton (12 790 lb), tren de rodaje estándar, pluma de alcance, brazo R3.2 (10'6"), cucharón HD de 1,60 m ³ (2,09 yd ³) y zapatas de garra triple de 600 mm (24").		
CAPACIDADES DE REABASTECIMIENTO DE SERVICIO		
Tanque de combustible	474 L	125,2 gal
Sistema de enfriamiento	25 L	6,6 gal
Aceite del motor	25 L	6,6 gal
Mando de balanceo	10 L	2,6 gal
Mando final (cada uno)	5,5 L	1,5 gal
Sistema hidráulico (incluido el tanque)	310 L	81,9 gal
Tanque hidráulico	147 L	38,8 gal

DIMENSIONES		
Pluma	Alcance de 6,15 m (20'2")	
Brazo	Alcance de 3,2 m (10'6")	
Cucharón	HD 1,60 m³ (2,09 yd³)	
Altura del embarque (parte superior de la cabina)	3050 mm	10'0"
Altura del pasamanos	3050 mm	10'0"
Longitud de embarque	10 420 mm	34'2"
Radio de balanceo de la cola	3130 mm	10'3"
Longitud de la cadena hasta el centro de los rodillos: tren de rodaje estándar	3490 mm	11'5"
Longitud de la cadena hasta el centro de los rodillos: Tren de rodaje largo*	3990 mm	13'1"
Espacio libre sobre el suelo	490 mm	1'7"
Entrevía – Tren de rodaje estándar	2390 mm	7'10"
Entrevía – Tren de rodaje largo*	2590 mm	8'6"
Ancho de transporte – Zapatas de 600 mm (24"), tren de rodaje estándar	2990 mm	9'10"
Ancho de transporte – Zapatas de 600 mm (24"), tren de rodaje largo*	3190 mm	10'6"
Ancho de transporte – Zapatas de 800 mm (31"), tren de rodaje estándar	3190 mm	10'6"
Espacio libre del contrapeso	1110 mm	3'8"
*Sólo en Australia, Nueva Zelanda y China		
RANGOS Y FUERZAS DE TRABAJO		
Pluma	Alcance de 6,15 m (20'2")	
Brazo	Alcance de 3,2 m (10'6")	
Cucharón	HD 1,60 m³ (2,09 yd³)	
Profundidad máxima de excavación	7260 mm	23'10"
Alcance máximo a nivel del suelo	10 690 mm	35'1"
Altura máxima de corte	9980 mm	32'9"
Altura máxima de carga	6930 mm	22'9"
Altura mínima de carga	2280 mm	7'6"
Profundidad máxima de corte con fondo plano de 2440 mm (8')	7100 mm	23'4"
Profundidad máxima de excavación en pared vertical	5800 mm	19'0"
Fuerza de excavación del cucharón (ISO)	179 kN	40 200 lbf
Fuerza de excavación del brazo (ISO)	126 kN	28 300 lbf

EQUIPO ESTÁNDAR Y OPCIONAL

El equipo estándar y el equipo opcional pueden variar. Consulte con su distribuidor Cat si desea obtener más información.

CABINA	ESTÁNDAR	OPCIONAL
ROPS, supresión de ruido estándar	●	
Asiento con ajuste mecánico	●	
Monitor LCD táctil de alta resolución de 203 mm (8 in)	●	
TECNOLOGÍA CAT	ESTÁNDAR	OPCIONAL
Cat Product Link	●	
Detención automática del martillo	●	
MOTOR	ESTÁNDAR	OPCIONAL
Dos modalidades de potencia seleccionables	●	
Control automático de la velocidad del motor	●	
Apagado automático del motor al no estar en uso	●	
Capacidad de enfriamiento en alta temperatura de 52 °C (125 °F)	●	
Capacidad de encendido del motor en temperaturas bajas de hasta -32 °C (-25 °F)		●
Filtro de aire de doble elemento con antefiltro integrado	●	
Ventiladores eléctricos de enfriamiento reversibles	●	
Capacidad de biodiésel hasta B20	●	
SISTEMA HIDRÁULICO	ESTÁNDAR	OPCIONAL
Circuitos de regeneración de la pluma y del brazo	●	
Pre calentamiento automático	●	
Desplazamiento automático de dos velocidades	●	
Válvula reductor de corrimiento de la pluma y del brazo	●	
Válvulas de control de descenso de la pluma y del brazo		●
Circuito de filtro de retorno del martillo		●
Control de herramientas (dos bombas, flujo unidireccional y bidireccional de alta presión)		●
Control de herramientas básico (una bomba, flujo unidireccional de alta presión)		●
Circuito de acoplador rápido		●

PLUMA Y BRAZOS	ESTÁNDAR	OPCIONAL
Pluma de alcance de 6,15 m (20'2"), brazo de alcance de 3,2 m (10'6")		●
Pluma de alcance de 6,15 m (20'2"), brazo de alcance de 2,65 m (8'8")		●
Pluma para excavación de gran volumen de 5,55 m (18'2"), brazo para excavación de gran volumen de 2,5 m (8'2")		●
TREN DE RODAJE Y ESTRUCTURAS	ESTÁNDAR	OPCIONAL
Zapatas de garra triple de 600 mm (24")		●
Zapatas de garra triple de 700 mm (28")		●
Zapatas de garra triple de 800 mm (31")		●
Puntos inmovilizadores en el bastidor principal	●	
Contrapeso de 5800 kg (12 790 lb)		● ¹
Contrapeso de 6700 kg (14 771 lb)	● ²	● ²
SISTEMA ELÉCTRICO	ESTÁNDAR	OPCIONAL
Dos baterías de 1000 CCA que no requieren mantenimiento	●	
Luces de funcionamiento LED con temporizador	●	
Luz LED en chasis, luz en el lado izquierdo de la pluma	●	
Luces de cabina, luz en el lado derecho de la pluma		●
SERVICIO Y MANTENIMIENTO	ESTÁNDAR	OPCIONAL
Orificios para muestreo programado de aceite (S-O-S SM)	●	
Varillas de medición de aceite del motor a nivel del suelo y de la plataforma	●	
Bomba de abastecimiento de combustible eléctrica con apagado automático		●
PROTECCIÓN Y SEGURIDAD	ESTÁNDAR	OPCIONAL
Cámara de visión trasera	●	
Cámara de visión lateral derecha	● ³	●
Interruptor de apagado del motor a nivel del suelo	●	
Pasamanos y manija del lado derecho	●	
Bocina de señalización o advertencia	●	

¹ Todas las regiones, excepto Australia, Nueva Zelanda y China.

² Estándar en Australia, Nueva Zelanda y China; opcional en todas las demás regiones.

³ Solo en Australia, Nueva Zelanda y Turquía.

No todas las características están disponibles en todas las regiones. Si desea conocer la oferta específica de opciones disponibles en su región, comuníquese con su distribuidor local Cat.

Para obtener más información y ofertas regionales adicionales, consulte el folleto de Especificaciones técnicas disponible en www.cat.com o contacte a su distribuidor Cat.



Visite la página web www.cat.com para obtener información más completa sobre los productos Cat, los servicios del distribuidor y las soluciones industriales

© 2020 Caterpillar. Todos los derechos reservados.

VisionLink es una marca registrada de Trimble Navigation Limited, registrada en Estados Unidos y en otros países.

Los materiales y las especificaciones están sujetos a cambios sin previo aviso. Las máquinas en las fotografías pueden incluir equipos adicionales. Visite su distribuidor Cat para ver las opciones disponibles.

CAT, CATERPILLAR, LET'S DO THE WORK, sus respectivos logotipos, Product Link, "Caterpillar Corporate Yellow", la imagen comercial "Power Edge" y Cat "Modern Hex", así como la identidad corporativa y de producto aquí utilizados, son marcas comerciales de Caterpillar y no pueden utilizarse sin su autorización.
www.cat.com www.caterpillar.com

ASXQ2459-02
Reemplaza a ASXQ2459-01
Número de compilación: 07C
(Afr-ME, Asia-Pacífico
[excepto Jpn, Corea], CEI, S Am)

