

336

EXCAVADORA HIDRÁULICA



Potencia del motor
Peso en orden de trabajo

232 kW (311 hp)
36.200 kg (79.800 lb)

El motor Cat® C9.3B cumple con las normas de emisiones Etapa III de China para su uso fuera de carretera y MAR-1 de Brasil, equivalentes a las normas de EPA de los Estados Unidos y Etapa IIIA de la Unión Europea.

CAT®

EXCAVADORAS DE LA PRÓXIMA GENERACIÓN

La nueva línea de Excavadoras Cat® fue diseñada con un nuevo enfoque para las familias de equipos que le ofrece:

- + MÁS OPCIONES DE MODELOS
- + MÁS TECNOLOGÍAS ESTÁNDAR
- + MÁS NIVELES DE PRECIOS

Listas para ayudarle a fortalecer su negocio, las Excavadoras Cat le ofrecen nuevas formas para realizar gran parte del trabajo al menor costo, lo que significa más dinero en su bolsillo.



LA NUEVA CAT® 336

ELEVANDO EL ESTÁNDAR

La Cat 336 sube la barra de la eficiencia y del ahorro de combustible en esta clase de tamaño. Con un mayor nivel de tecnología estándar equipada de fábrica de la industria, una nueva cabina enfocada en la comodidad y la productividad del operador, además de un menor costo de combustible y mantenimiento, la 336 establecerá un nuevo ritmo de productividad y ganancia en sus actividades.



HASTA UN 45%¹ DE AUMENTO DE LA EFICIENCIA OPERATIVA

La Excavadora Cat 336 ofrece el mayor nivel de tecnología estándar equipada de fábrica de la industria, la cual incluye Cat GRADE con 2D, GRADE con Assist y PAYLOAD.

HASTA UN 15%² DE AUMENTO DE LA EFICIENCIA DEL COMBUSTIBLE

La combinación precisa de una menor velocidad del motor y una mayor presión y flujo de la bomba hidráulica ofrecen un mayor rendimiento en el trabajo por unidad de combustible.

HASTA UN 15%³ DE REDUCCIÓN DE LOS COSTOS DE MANTENIMIENTO

Los intervalos extendidos de mantenimiento aumentan el tiempo de actividad y reducen los costos.

¹ Mejoras en la eficiencia del operador en comparación con los métodos tradicionales de nivelación.

² Comparado con la 336D2.

³ Comparado con la 336D2. Reducción de costo basado en 12.000 horas de funcionamiento.

CARGUE CON **15%** MÁS EFICIENCIA DEL COMBUSTIBLE

ESTO EQUIVALE A 12 CARGAMENTOS MÁS CON LA
NUEVA EXCAVADORA 336 DE LA PRÓXIMA GENERACIÓN.



ESCENARIO:

Las excavadoras Cat® cargan los camiones Cat 730
utilizando **266 L (70 gal)** de combustible cada día.



TECNOLOGÍA CAT CONNECT ESTÁNDAR

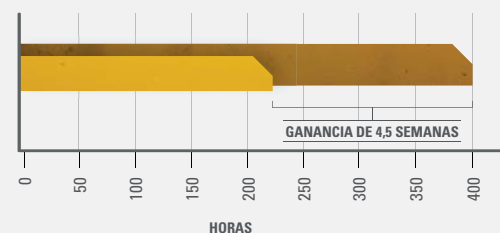
REALIZA LAS OBRAS MÁS
RÁPIDO Y CON MENOS TRABAJO

La tecnología Cat Connect le da la ventaja. Los operadores de todos los niveles de experiencia excavarán, cargarán y nivelarán con más confianza, rapidez y precisión. ¿El resultado?

Mayor productividad y menores costos.

¿QUÉ HARÍA USTED CON 4,5 SEMANAS MÁS?

45% DE GANANCIA CON LA TECNOLOGÍA
lo que significa la misma cantidad de trabajo pero más rápido



AÑO ANTERIOR:

- UTILIZANDO MÉTODOS TRADICIONALES DE NIVELACIÓN

400 horas/año, nivelación con pilotes e inspectores

PRESENTE AÑO:

- UTILIZANDO LA NUEVA CAT 336 CON TECNOLOGÍA CAT CONNECT

220 horas/año, con Cat GRADE estándar



AUMENTE LA EFICIENCIA HASTA UN 45% CON LA TECNOLOGÍA CAT CONNECT

LAS TECNOLOGÍAS ESTÁNDAR Y FÁCILES DE USAR INCLUYEN:



CAT GRADE ESTÁNDAR CON 2D

Cat GRADE con 2D ayuda a los operadores a conseguir la nivelación deseada de forma más rápida. Los operadores cortan y llenan de acuerdo a las especificaciones exactas sin exceso de corte. No es necesario contar con inspectores de nivelación, por lo que el área de trabajo es más seguro.



CAT PAYLOAD ESTÁNDAR

La tecnología Cat PAYLOAD ofrece unos objetivos de carga precisos con un pesaje en movimiento, lo que ayuda a prevenir la sobrecarga/subcarga y a maximizar la eficiencia. El control automatizado ayuda a administrar la producción y a reducir los costos.



CAT GRADE ESTÁNDAR CON ASSIST

Los movimientos automatizados de la pluma, el brazo y el cucharón otorgan cortes más precisos con menos esfuerzo. El operador simplemente establece la profundidad y la inclinación en el monitor y activa la excavación con una sola palanca.

DISPONIBILIDAD DE MEJORAS OPCIONALES

Cat GRADE con Advanced 2D y Cat GRADE con 3D aumentan la productividad y amplían las capacidades de nivelación. GRADE con Advanced 2D añade capacidades de diseño en el terreno por medio de un monitor adicional de pantalla táctil de alta resolución de 254 mm (10 pulgadas). GRADE con 3D ofrece posicionamiento por GPS y GLONASS para una precisión milimétrica.

TECNOLOGÍA CAT LINK

SE ELIMINAN LAS CONJETURAS EN CUANTO AL MANEJO DE SU EQUIPO

La tecnología de telemática **Cat Link** le facilita administrar sus lugares de trabajo, al reunir los datos generados por su equipo, materiales y personas, y son presentados en formatos personalizables.



PRODUCT LINK™

Product Link™ recopila datos de forma automática y precisa de sus activos – de cualquier tipo y de cualquier marca. La información como la ubicación, las horas, el consumo de combustible, la productividad, el tiempo de inactividad, los códigos de diagnósticos y la situación de la máquina puede ser vista en línea por medio de las aplicaciones web y móvil.



VISIONLINK®

Acceda a la información en cualquier momento y en cualquier lugar con VisionLink® – úsela para tomar decisiones inteligentes que aumenten la productividad, reduzcan los costos, simplifiquen el mantenimiento y mejoren la seguridad y la protección del lugar de trabajo. Con diferentes opciones de nivel de suscripción, su concesionario Cat puede ayudarlo a configurar exactamente lo que necesita para conectar su flota y administrar su negocio sin pagar por opciones "extras" que no desee. Las suscripciones están disponibles con informes móviles o por satélite o ambos.

Caterpillar lanza productos, servicios y tecnologías en cada uno de sus territorios en diferentes intervalos de tiempo. Consulte a su concesionario local Cat para conocer las ofertas de tecnologías y especificaciones disponibles en su región.

LA NUEVA CABINA SE ENCARGA DE FACILITAR EL TRABAJO

Los lugares donde los excavadores suelen trabajar son difíciles y desafiantes. Es por eso que es importante que la cabina 336 proteja en gran medida al operador de la fatiga, las tensiones, los sonidos y de las temperaturas del trabajo.



CUENTE CON NUESTRO RESPALDO.

EL DOLOR DE ESPALDA ES UNO DE LOS PROBLEMAS MÁS COMUNES POR LOS QUE LA GENTE DEJA DE TRABAJAR.*

NUEVA CABINA:

Todos los controles están frente del operador. Por lo que no es necesario girar para usarlos.



ANTIGUA CABINA: Más de 2.000 giros al año para llegar a los controles de la parte trasera de la cabina, que podían ocasionar lesiones de espalda.

SUPONGA 1 GIRO POR HORA
1 GIRO × 8 HORAS DE UN DÍA LABORAL = 8 GIROS DIARIOS
8 GIROS × 5 DÍAS LABORALES POR SEMANA = 40 GIROS POR SEMANA
40 GIROS POR SEMANA × 52 SEMANAS POR AÑO = **2.080 GIROS POR AÑO**

*FUENTE: [HTTPS://WWW.NINDS.NIH.GOV/DISORDERS/PATIENT-CAREGIVER- EDUCATION/FACT-SHEETS/LOW-BACK-PAIN-FACT-SHEET](https://www.ninds.nih.gov/disorders/patient-caregiver-education/fact-sheets/low-back-pain-fact-sheet)

EL NUEVO DISEÑO DEL ASIENTO Y DE LA PALANCA DE MANDO DE LA CONSOLA REDUCEN LA FATIGA

La comodidad y la eficacia del movimiento mantienen a los operadores productivos y alerta durante todo el turno. El nuevo asiento estándar es amplio y ajustable de acuerdo al tamaño de prácticamente cualquier operador. En la versión Deluxe, tenemos un asiento con suspensión neumática y calefacción; en la cabina premium el asiento cuenta con calefacción y aire acondicionado.



MONITOR DE PANTALLA TÁCTIL

La mayoría de los ajustes de la máquina pueden ser controlados a través del monitor de pantalla táctil de alta resolución. Disponible en 42 idiomas y de fácil acceso desde el asiento, sin girar ni voltear.



NUEVO MODO SMART

El nuevo modo Smart (una de las tres configuraciones de potencia) ajusta automáticamente el motor y la potencia hidráulica para obtener una mayor eficiencia de combustible – menor potencia en labores como la de giro y mayor potencia para excavar.



PALANCAS UNIVERSALES AJUSTABLES

La función de la palanca universal puede ajustarse por medio del monitor. El patrón de la palanca universal y su respuesta pueden ser personalizados de acuerdo a las preferencias del operador. Todas las preferencias pueden ser guardadas con la ID del operador y son activadas al iniciar sesión.



BOTÓN DE ENCENDIDO SIN LLAVE

La 336 posee un botón de encendido sin llaves para iniciar el motor. Mayor seguridad para la máquina mediante el uso de códigos de identificación del operador para limitar y rastrear el acceso a la máquina. Los códigos pueden ser ingresados de forma manual o de forma opcional vía Bluetooth® con un llavero o por medio de una aplicación de smartphone.



UN LUGAR DE TRABAJO TRANQUILO Y SEGURO

PROMUEVE LA CONFIANZA DEL OPERADOR

CABINA ROPS CON CERTIFICACIÓN ISO

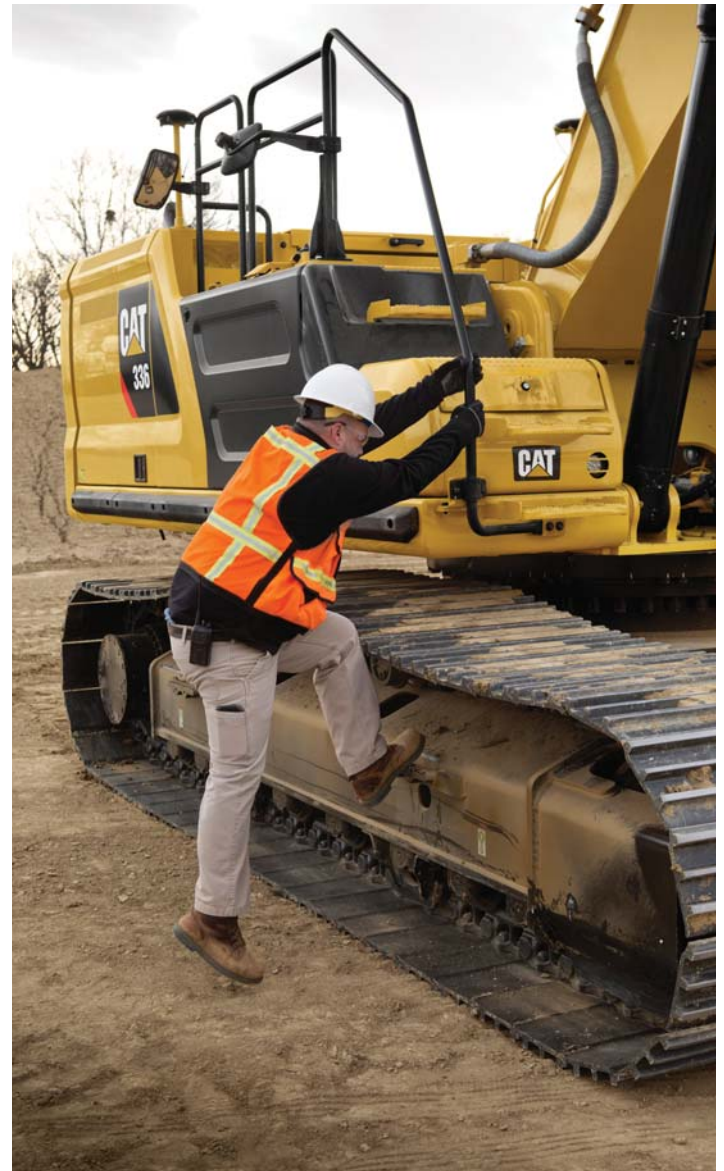
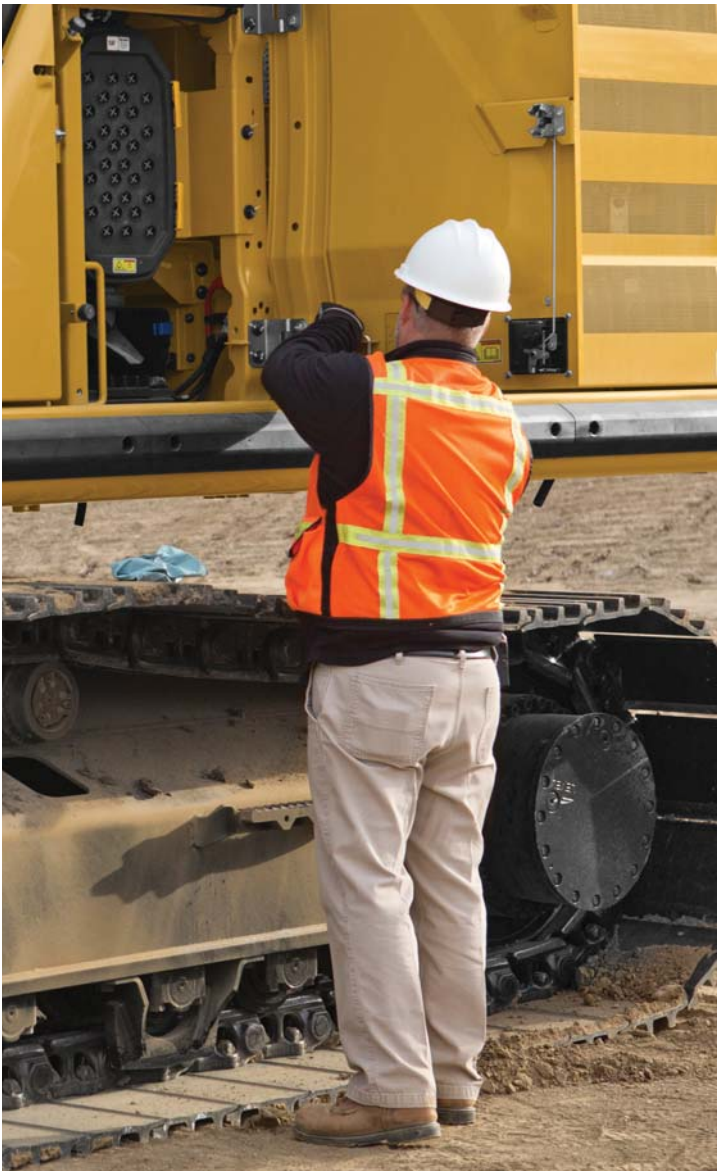
La cabina ROPS con certificación ISO posee supresión de ruido y es hermética. Las ventanas y el perfil frontal inferior de la máquina ofrecen una visibilidad excepcional del lugar de trabajo sin necesidad del esfuerzo constante de inclinarse hacia adelante.

VISIBILIDAD COMPLETA

Una cámara de visión trasera estándar mantiene al operador al tanto de su entorno en todo momento. También está disponible una función opcional de visibilidad de 360°.

FÁCIL ACCESO, CONECTIVIDAD Y CAPACIDAD DE ALMACENAMIENTO

Entre las características de comodidad se incluye una radio Bluetooth integrada, puertos USB para cargar y conectar el teléfono celular, tomacorrientes de 12V DC y un puerto auxiliar, almacenamiento en la parte posterior, compartimentos superiores y en la consola, y portavasos y portabotellas.



LAS CARACTERÍSTICAS DE SEGURIDAD

PROTEGEN A SU PERSONAL Y A SU EQUIPO

El prelimpiador de aire, el filtro separador de agua/combustible, el drenaje de agua y sedimentos del sistema de combustible y el nivel del refrigerante del sistema de enfriamiento se encuentran a nivel del suelo, lo que facilita, agiliza y vuelve más seguro el mantenimiento diario.

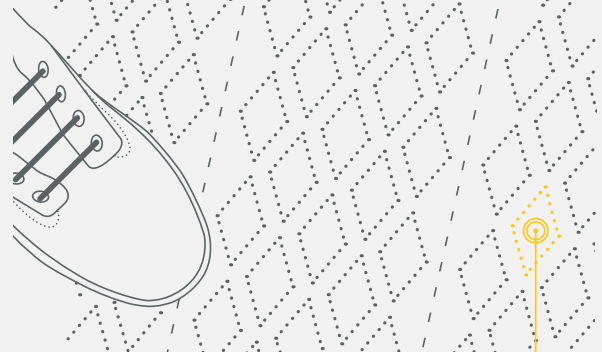
MANTENGA SU EXCAVADORA SEGURA

Use su código PIN en el monitor, el llavero opcional Bluetooth o su smartphone para encender el motor por medio del botón de encendido.

1.148 MANERAS DE MANTENERSE A SALVO.

DATO:

LOS RESBALONES SON UNO DE LOS MOTIVOS MÁS FRECUENTES DE LESIONES EN EL TRABAJO.*



NUESTRA CARACTERÍSTICA DE PLACAS ANTIDESLIZANTES

Más de 1.000 PERFORACIONES INDIVIDUALES PARA UNA MEJOR TRACCIÓN

*FUENTE: [HTTPS://WWW.OSHA.GOV/DTE/GRANT_MATERIALS/FY07/SH-16625-07/SIPSTRIPSFALLS.PPT](https://www.osha.gov/dte/grant_materials/fy07/sh-16625-07/slipstripsfalls.ppt)



PROTECCIÓN EN TODAS LAS DIRECCIONES



**PROTECCIÓN ELECTRÓNICA
AL GIRO
(E-WALL SWING)**



**PROTECCIÓN ELECTRÓNICA
AL FRENTE
(E-WALL FORWARD)**



**PROTECCIÓN ELECTRÓNICA
PARA LA CABINA
(E-WALL CAB PROTECTION)**



**PROTECCIÓN ELECTRÓNICA
HACIA ARRIBA
(E-WALL CEILING)**



**PROTECCIÓN ELECTRÓNICA
HACIA ABAJO
(E-WALL FLOOR)**

TECNOLOGÍA ESTÁNDAR DE SISTEMA DELIMITADOR 2D E-FENCE

La función estándar 2D E-fence detiene automáticamente el movimiento de la excavadora de acuerdo a los límites que se establezcan en el monitor para realizar el trabajo – límite superior, inferior, lateral y frontal. Esta función protege el equipo de daños y evita tener multas relacionadas con la zonificación o el daño subterráneo de los equipos del servicio público. Los límites automáticos incluso ayudan a evitar la fatiga del operador al reducir la oscilación y la excavación excesivas.



HASTA UN 15% DE REDUCCIÓN DE LOS COSTOS DE MANTENIMIENTO

Con intervalos de mantenimiento extendidos y más sincronizados, puede lograr más a menor costo en comparación con la 336D2. Los lugares consolidados de los filtros permiten que el servicio sea más rápido. Los filtros hidráulicos, de aire y del depósito de combustible tienen mayor capacidad y una vida útil más duradera.

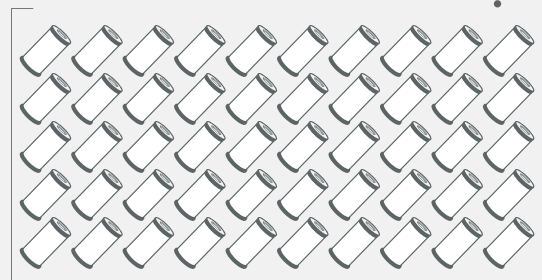
LAS REDUCCIONES CLAVES DE LOS COSTOS DEL MANTENIMIENTO INCLUYEN:

- + Lugares consolidados de los filtros para reducir el tiempo del servicio.
- + Filtros de aceite y combustible con intervalos de mantenimiento extendidos.
- + Nuevo filtro de aceite hidráulico con una mayor capacidad de retención de suciedad.
- + Nuevo filtro de aire Cat con el doble de capacidad de retención de polvo que el filtro anterior.

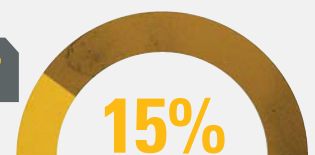


¿QUÉ HARÁ CON SUS AHORROS?

REEMPLACE **50 FILTROS MENOS**
DURANTE 12.000 HORAS DE OPERACIÓN.



ESTO ES UN AHORRO **DE HASTA 15%**
EN COSTOS DE MANTENIMIENTO*



*FUENTE: COMPARACIÓN INTERNA DE LOS COSTOS DE MANTENIMIENTO DE SOPORTE DE PRODUCTOS DE LA PRÓXIMA GENERACIÓN

MEJORE SU PRODUCTIVIDAD Y SUS GANANCIAS CON LOS ACCESORIOS CAT

Puede mejorar fácilmente el rendimiento de su máquina al utilizar cualquiera de los accesorios Cat. Cada accesorio Cat está diseñado para adaptarse al peso y a la potencia de las Excavadoras Cat para lograr un mejor rendimiento, seguridad y estabilidad.

CUCHARONES



GARFIOS



MARTILLOS HIDRÁULICOS



MULTIPROCESADORES



ACOPLADORES RÁPIDOS



RASTRILLOS



DESGARRADORES



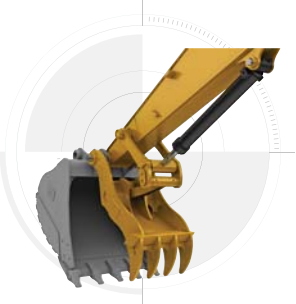
PULVERIZADORES SECUNDARIOS



CIZALLAS



TENAZAS



COMPACTADORES DE PLACA VIBRATORIA



ESPECIFICACIONES TÉCNICAS

Visite cat.com para ver todas las especificaciones.

MOTOR		
Modelo del motor	C9.3B	
Potencia neta – ISO 9249/SAE J1349	232 kW	311 hp
Potencia bruta – ISO 14396/SAE J1995	234 kW	314 hp
RPM del motor		
Operación	1.550 rpm	
Desplazamiento	1.800 rpm	
Calibre	115 mm	5 pulg
Carrera	149 mm	6 pulg
Cilindrada	9,3 L	568 pulg ³
SISTEMA HIDRÁULICO		
Sistema principal – flujo máximo – implemento	558 L/min (279 × 2 bombas) 147 gal/min (74 × 2 bombas)	
Presión máxima – equipo – implemento	35.000 kPa	5.076 psi
Presión máxima – equipo – modalidad de levantamiento	38.000 kPa	5.511 psi
Presión máxima – desplazamiento	35.000 kPa	5.076 psi
Presión máxima – corona de giro	29.400 kPa	4.264 psi
MECANISMO DE GIRO		
Velocidad de giro	8,75 rpm	
Par de giro máximo	144 kN·m	106.228 lbf·pie
PESOS		
Peso en orden de trabajo*	36.200 kg	79.800 lb
Pluma de alcance, brazo HD R3.2DB (10'6"), cucharón HD de 1,88 m ³ (2,46 yd ³) y zapatas de garra triple de 600 mm (24"), contrapeso de 6,8 mt (14.991 lb).		
*Agregar 1.000 kg (2.300 libras) para configuración de masa.		
CAPACIDADES DE LLENADO DE SERVICIO		
Capacidad del tanque de combustible	600 L	158,5 gal
Sistema de enfriamiento	40 L	10,5 gal
Aceite del motor (con filtro)	32 L	8,5 gal
Mando de giro (cada uno)	18 L	4,8 gal
Mando final (cada uno)	8 L	2,1 gal
Sistema hidráulico (incluido el tanque)	373 L	98,5 gal
Tanque hidráulico	153 L	40,4 gal

DIMENSIONES			
Pluma	Pluma de alcance HD 6,5 m (21'4")		Pluma de excavación masiva 6,18 m (20'3")
Brazo	Brazo HD de 3,2 m (10'6")		Brazo largo 2,55 m (8'4")
Cucharón	HD 1,88 m³ (2,46 yd³)		HD 2,41 m³ (3,16 yd³)
Altura de embarque (parte superior de la cabina)	3.170 mm	10,4 pies	3.170 mm 10,4 pies
Altura del pasamano	3.160 mm	10,4 pies	3.160 mm 10,4 pies
Longitud de embarque	11.170 mm	36,6 pies	10.890 mm 35,7 pies
Radio de giro de la cola	3.530 mm	11,6 pies	3.530 mm 11,6 pies
Espacio libre del contrapeso	1.250 mm	4,1 pies	1.250 mm 4,1 pies
Espacio libre sobre el suelo	510 mm	1,7 pies	510 mm 1,7 pies
Longitud de la cadena hasta el centro de los rodillos	4.040 mm	13,3 pies	4.040 mm 13,3 pies
Entrevía	2.590 mm	8,5 pies	2.590 mm 8,5 pies
Ancho de transporte – zapatas de 600 mm (24")	3.190 mm	10,5 pies	3.190 mm 10,5 pies
RANGOS Y FUERZAS DE TRABAJO			
Pluma	Pluma de alcance HD 6,5 m (21'4")		Pluma de excavación masiva 6,18 m (20'3")
Brazo	Brazo HD de 3,2 m (10'6")		Brazo largo 2,55 m (8'4")
Cucharón	HD 1,88 m³ (2,46 yd³)		HD 2,41 m³ (3,16 yd³)
Profundidad máxima de excavación	7.520 mm	24,7 pies	6.670 mm 21,9 pies
Alcance máximo a nivel del suelo	11.050 mm	36,3 pies	10.280 mm 33,7 pies
Altura máxima de corte	10.300 mm	33,8 pies	9.990 mm 32,8 pies
Altura máxima de carga	7.080 mm	23,2 pies	6.600 mm 21,7 pies
Altura mínima de carga	2.580 mm	8,5 pies	2.900 mm 9,5 pies
Profundidad máxima de corte con fondo plano de 2.440 mm (8 pies)	7.360 mm	24 pies	6.500 mm 21 pies
Profundidad máxima de excavación en pared vertical	5.660 mm	18,6 pies	4.650 mm 15,3 pies
Fuerza de excavación del cucharón (SAE)	184 kN	41.450 lbf	229 kN 51.410 lbf
Fuerza de excavación del cucharón (ISO)	211 kN	47.460 lbf	265 kN 59.570 lbf
Fuerza de excavación del brazo (SAE)	161 kN	36.190 lbf	183 kN 41.120 lbf
Fuerza de excavación del brazo (ISO)	167 kN	37.430 lbf	191 kN 42.890 lbf

EQUIPO ESTÁNDAR Y OPTATIVO

El equipo estándar y el optativo pueden variar. Consulte a su concesionario Cat para obtener más detalles.

CABINA	ESTÁNDAR	OPTATIVO
ROPS, supresión de ruido	•	
Monitor LCD de pantalla táctil de alta resolución de 203 mm (8")	•	
Monitor LCD de pantalla táctil de alta resolución de 254 mm (10")		•
Suspensión del asiento mecánicamente ajustable	•	
Asiento calefactable con suspensión de aire ajustable <i>(solo Deluxe)</i>	•	
MOTOR	ESTÁNDAR	OPTATIVO
Bloques calefactores de arranque en frío		•
Tres modos seleccionables: Power, Smart, Eco	•	
Interruptor de ralentí de un toque con control automático de velocidad del motor	•	
Capacidad de altitud de 2.300 m (7.546 pies) sin pérdida de potencia del motor	•	
Capacidad de enfriamiento en alta temperatura de 52° C (126° F)	•	
Ventilador inverso hidráulico		•
Capacidad de inicio del motor a temperatura baja a -18° C (0° F)	•	
Capacidad de encendido del motor a temperatura baja a -32° C (-25° F)		•
Filtro de aire de doble elemento con antefiltro integrado	•	
Apagado remoto	•	
Capacidad biodiésel hasta tipo B20	•	
SISTEMA HIDRÁULICO	ESTÁNDAR	OPTATIVO
Circuito de regeneración de pluma y brazo	•	
Válvula de control principal electrónica	•	
Modalidad de levantamiento pesado		•
Calentamiento de aceite hidráulico automático	•	
Válvula de amortiguación de rotación inversa	•	
Freno de estacionamiento de giro automático	•	
Filtro de retorno hidráulico de alto rendimiento	•	
Desplazamiento de dos velocidades	•	
Capacidad de aceite hidráulico Bio	•	
Giro fino		•
Circuito auxiliar direccional único		•
Circuito auxiliar bidireccional combinado		•
Circuito auxiliar bidireccional combinado con filtro de retorno del martillo		•
Circuito auxiliar de presión media		•
Circuito de acoplador rápido para el sujetapasador Cat y CW dedicada		•
TREN DE RODAJE Y ESTRUCTURAS	ESTÁNDAR	OPTATIVO
Anillo de remolque en estructura base	•	
Contrapeso de 6,8 mt (14.991 lb)	•	
Zapatas de garra triple de 600 mm (24")		•
Zapatas de garra triple HD de 600 mm (24")		•
Zapatas de garra doble de 600 mm (24")		•
Zapatas de garra triple de 700 mm (28")		•
Zapatas de garra triple de 800 mm (31")		•

PLUMAS Y BRAZOS	ESTÁNDAR	OPTATIVO
Pluma para excavación de gran volumen 6,18 m (20'3")		•
Pluma de alcance para trabajos pesados de 6,5 m (21'4")		•
Brazo de 2,55 m (8'4")		•
Brazo HD de 2,8 m (9'2")		•
Brazo HD de 3,2 m (10'6")		•
SISTEMA ELÉCTRICO	ESTÁNDAR	OPTATIVO
Dos baterías de 1.000 CCA que no requieren mantenimiento	•	
Interruptor centralizado de desconexión general	•	
Luz LED en chasis, luces derechas e izquierdas en la pluma, luces en la cabina	•	
TECNOLOGÍA CAT CONNECT	ESTÁNDAR	OPTATIVO
Cat Product Link	•	
Cat GRADE con 2D	•	
Cat GRADE con Advanced 2D		•
Cat GRADE con 3D		•
Cat GRADE con Assist	•	
Cat PAYLOAD	•	
Cat E-Fence	•	
SERVICIO Y MANTENIMIENTO	ESTÁNDAR	OPTATIVO
Filtros de aceite y combustible del motor agrupados en un mismo lugar	•	
Puertos para muestreo programado de aceite (S-O-S SM)	•	
Listo para mantenimiento preventivo (QuickEvac TM)	•	
Bomba de suministro de combustible eléctrica con apagado automático	•	
PROTECCIÓN Y SEGURIDAD	ESTÁNDAR	OPTATIVO
Sistema de seguridad Caterpillar One Key	•	
Caja de almacenamiento/herramientas externa con cierre	•	
Bloqueos de puerta, combustible y tanque hidráulico	•	
Bloqueo para compartimento de drenaje de combustible	•	
Plataforma de servicio con plancha antideslizante y pernos ocultos	•	
Pasamanos y asidero al lado derecho (cumple con la norma ISO 2867:2011)	•	
Paquete estándar de espejos de visibilidad	•	
Bocina de señalización/alarma	•	
Botón secundario de apagado de motor a nivel del suelo	•	
Cámara de visión trasera y espejo retrovisor al lado derecho	•	
Visibilidad 360°		•

No todas las características están disponibles en todas las regiones. Consulte a su concesionario local Cat para conocer la oferta específica de opciones disponibles en su región. Puede obtener más información en los folletos de las especificaciones técnicas de los modelos 336 GC y 336 que están disponibles en www.cat.com o con su concesionario Cat.



Visite la página web www.cat.com para obtener una información más completa sobre los productos Cat, los servicios del concesionario y las soluciones industriales.

© 2018 Caterpillar. Todos los derechos reservados.

VisionLink es una marca registrada de Trimble Navigation Limited, registrada en Estados Unidos y en otros países.

Los materiales y las especificaciones están sujetos a cambios sin previo aviso. Las máquinas en las fotografías pueden incluir equipos adicionales. Visite a su concesionario Cat para ver las opciones disponibles.

CAT, CATERPILLAR, sus respectivos logotipos, "Caterpillar Yellow", la imagen comercial "Power Edge", así como la identidad corporativa y de producto aquí utilizados, son marcas comerciales de Caterpillar y no pueden utilizarse sin su autorización.
www.cat.com www.caterpillar.com

ASXQ2369-01
Reemplaza a ASXQ2369
Número de compilación: 07A

