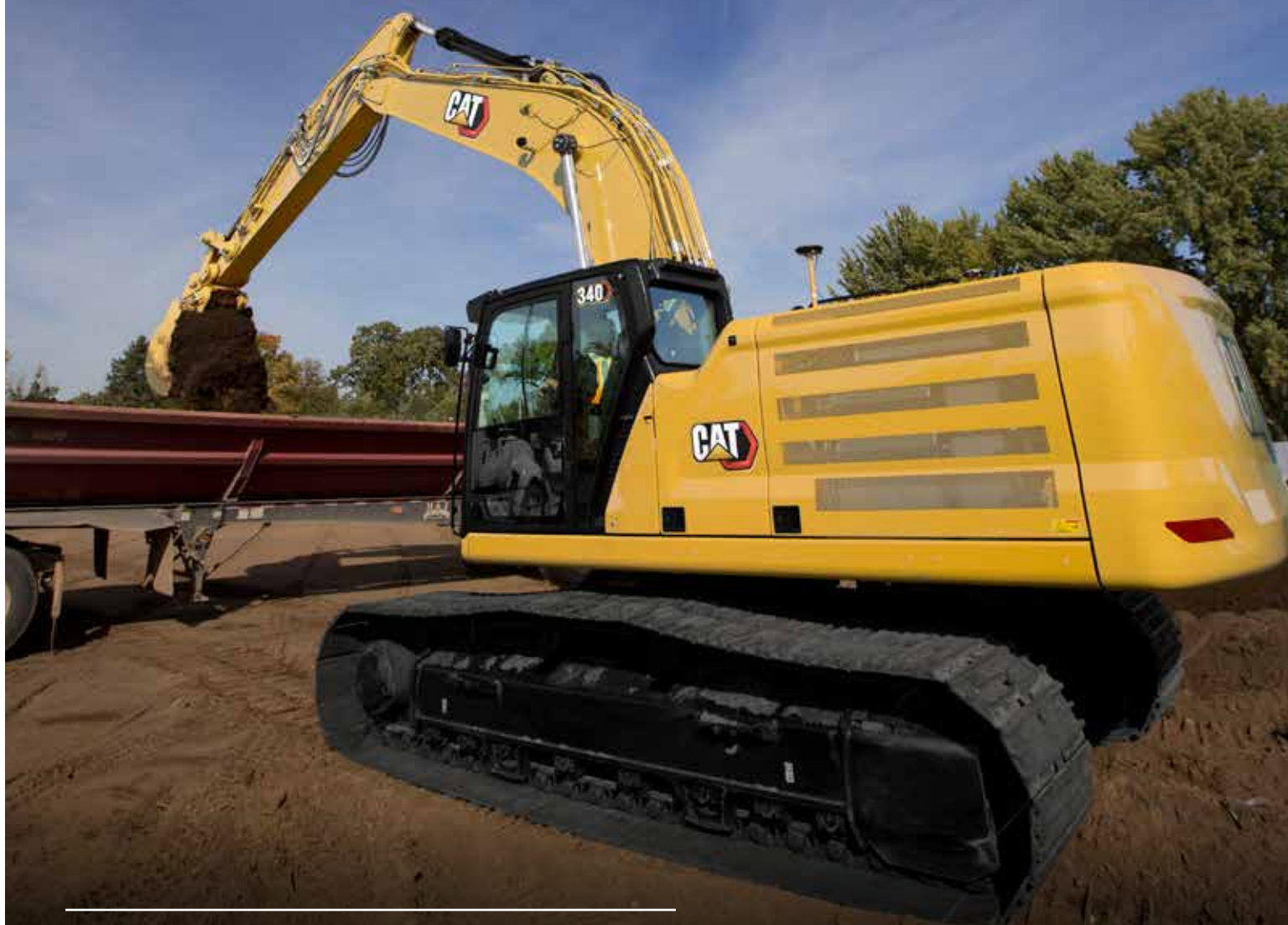


# 340

## EXCAVADORA HIDRÁULICA



**Potencia del motor**

259 kW (347 hp)

**Peso en orden de trabajo\***

36.800 kg (81.200 lb)

\*Tren de rodaje largo y ancho, pluma de alcance de servicio pesado, brazo de servicio pesado R3.2 (10'6"), cucharón de servicio pesado de 2,36 m<sup>3</sup> (3,08 yd<sup>3</sup>), zapatas con garras triples de 600 mm (24") y contrapeso de 7,56 mt (16.700 lb).

**CAT**<sup>®</sup>

## EXCAVADORAS DE ÚLTIMA GENERACIÓN

Las excavadoras Cat® de última generación le ofrecen más valor que nunca.

- + MÁS PRODUCTIVIDAD
- + REDUCCIÓN DE LOS COSTOS DE POSESIÓN Y OPERACIÓN
- + DURABILIDAD ALTA

Si está preparado para llevar su negocio al siguiente nivel, ponga las excavadoras de última generación de Cat a trabajar para usted.



LA

CAT® 340

LA MEJOR PRODUCTIVIDAD DE SU CLASE

Con hasta un 10 % más de productividad que el modelo\* que reemplaza, la Cat 340 es la mejor en su clase para mover toneladas por hora. Si combina la reputación sólida de Caterpillar en cuanto a la fiabilidad y la durabilidad y los bajos costos de posesión y operación de la 340, podrá esperar que esta excavadora le ayude a obtener la rentabilidad que ningún otro negocio tiene.

\*Modelo 336 del año 2020

## HASTA UN 10 % MÁS DE PRODUCTIVIDAD<sup>(1)</sup>

Con un 10 % más de potencia del motor, un tren de rodaje más ancho y un contrapeso más pesado, la Cat 340 puede utilizar herramientas más grandes para proporcionar el mayor nivel de productividad en su clase de tamaño.

## BAJOS COSTOS DE POSESIÓN Y OPERACIÓN

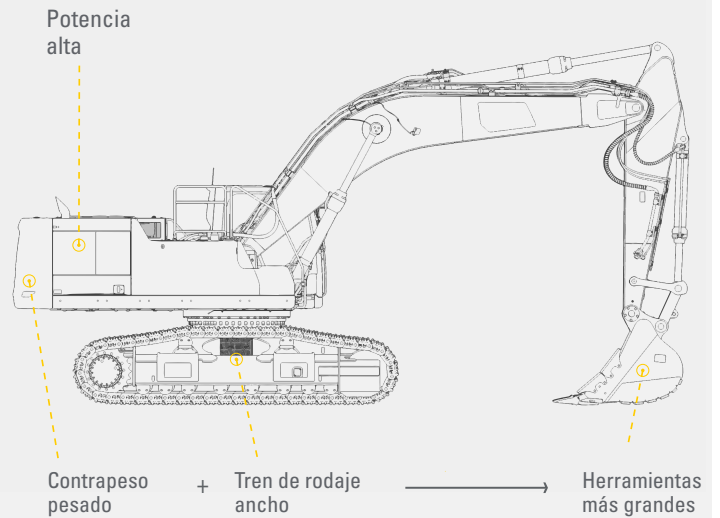
El liderazgo en eficiencia del combustible se debe a nuestro sistema electrohidráulico inteligente. Los filtros de combustible, aceite y aire con mayor vida útil contribuyen a reducir los costos de mantenimiento y a disminuir el tiempo de inactividad.

## TECNOLOGÍA CAT FÁCIL DE USAR

Las opciones Grade y Payload de Cat lo ayudan a mejorar la velocidad, la precisión y la eficiencia operativa general. El sistema delimitador Cat mejora la seguridad en el sitio de trabajo para usted, su equipo y otras personas.

<sup>(1)</sup> En comparación con el modelo 336 del año 2020

## COMPLETE MÁS TRABAJOS EXCAVADORA CAT® 340 DE ÚLTIMA GENERACIÓN



≡  
**10 % MÁS DE PRODUCTIVIDAD\***

\*EN COMPARACIÓN CON LAS EXCAVADORAS DE LA COMPETENCIA DE 36 TONELADAS MÉTRICAS DEL AÑO 2020





AHORRE DINERO GRACIAS A  
**BAJOS COSTOS DE  
 MANTENIMIENTO**

Los intervalos prolongados entre servicios y la eficiencia del combustible líder del sector le permitirán dedicar más tiempo al trabajo y menos tiempo y dinero al mantenimiento.



**EXTIENDA EL SERVICIO.  
 AHORRE DINERO.**

**VENTAJAS CLAVE DEL COSTO DE  
 MANTENIMIENTO**

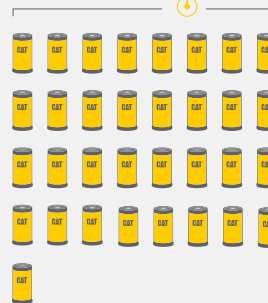
- + filtros de aceite y de combustible con intervalos de mantenimiento sincronizados cada 1.000 horas
- + ubicaciones de filtros y puntos de engrase consolidados para reducir el tiempo de servicio
- + filtro hidráulico con gran capacidad de retención de suciedad
- + filtro de aire avanzado Cat con gran capacidad de retención de polvo

**AUMENTE LA PRODUCTIVIDAD CON  
 RECORDATORIOS DE SERVICIO PROACTIVOS**

Nuestro nuevo sistema de administración integrado del estado del vehículo lo alerta con orientación de servicio paso a paso junto con las piezas necesarias para evitar el tiempo de inactividad innecesario.

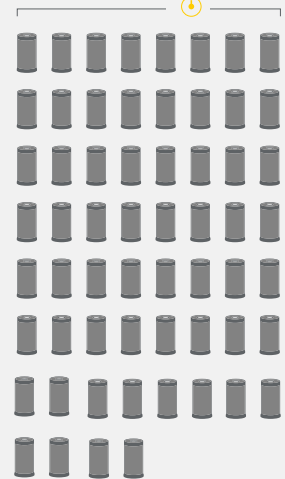
**33**

Filtros de aceite del motor y combustible reemplazados en excavadoras Cat de 30-40 toneladas



**60**

Filtros de aceite del motor y combustible reemplazados en muchas excavadoras de 30-40 toneladas de la competencia



\*EN COMPARACIÓN CON MUCHAS EXCAVADORAS DE 30-40 TONELADAS DE LA COMPETENCIA CON INTERVALOS DE MANTENIMIENTO DEL ACEITE DEL MOTOR CADA 500 HORAS Y DEL FILTRO DE COMBUSTIBLE CADA MÁS DE 10.000 HORAS



## LA CALIDAD, LA FIABILIDAD Y LA DURABILIDAD SON ESTÁNDAR

Puede confiar en los conocimientos de ingeniería y fabricación comprobados de Caterpillar que ofrecen una calidad, fiabilidad y durabilidad de alto nivel. Además del motor potente con millones de horas de servicio y las plumas y los brazos reforzados para realizar trabajos duros y pesados, una gran diferencia en la durabilidad de las máquinas Cat en general es el tren de rodaje. Es la unión entre el suelo y el cuerpo superior de la máquina, y absorbe muchas de las tensiones entre ellos. Es por eso que nos esforzamos tanto en hacer que nuestras máquinas sean mejores que las de la competencia. De hecho, la 340 incluye muchos refuerzos estándar de alta resistencia.

- + ESLABÓN DE LA CADENA DE ALTA RESISTENCIA CON PASADORES SELLADOS CON GRASA
- + RESORTES TENSORES DE ALTA RESISTENCIA
- + MANDOS FINALES DE ALTA RESISTENCIA
- + PROTECTORES DEL MOTOR DE DESPLAZAMIENTO DE ALTA RESISTENCIA
- + PROTECTOR INFERIOR DE ALTA RESISTENCIA
- + BASTIDOR GIRATORIO DE ALTA RESISTENCIA
- + COJINETE GIRATORIO DE ALTA RESISTENCIA

### MOTOR C9.3B CAT DURADERO EXCELENTE FIABILIDAD Y TIEMPO DE ACTIVIDAD



MÁS DE **14 MILLONES DE HORAS\***  
DE SERVICIO Y SEGUIMOS SUMANDO

\*EL TOTAL INCLUYE TODAS LAS EXCAVADORAS  
ACTUALES DE 36 TONELADAS MÉTRICAS  
CON MOTORES C9.3B

# LA CABINA HAÇE QUE EL TRABAJO SEA MAS COMODO.



Los sitios donde generalmente se usan las excavadoras son irregulares y desafiantes. Por eso es importante que la cabina de la 340 le ofrezca comodidad al operador y lo proteja de la fatiga, el estres, el ruido y las temperaturas exteriores.

## ASIENTO Y CONTROLES

El asiento con suspension neumatica estandar, la climatizacion automatica y la palanca universal y el panel de control de facil acceso le ayudan a mantenerse comodo y productivo durante todo el turno. Consulte la lista de equipos estandares y optativos para conocer mas detalles sobre la cabina.

## FUNCION DE DIRECCION DEL BRAZO CAT

Esta opcion le permite simplemente presionar un boton y usar una mano para desplazarse y girar, en lugar de tener que usar ambas manos o pies en las palancas y los pedales. Solo disponible con la cabina Deluxe.

## CONECTIVIDAD Y ALMACENAMIENTO

Algunas de las convenientes caractersticas incluyen radio con Bluetooth<sup>®</sup>, puertos USB y auxiliares para conectar y cargar dispositivos, y espacio de almacenamiento para bebidas, loncheras y otros artculos esenciales.



## MONITOR DE PANTALLA TÁCTIL

Puede controlar la mayoría de los ajustes de la máquina a través del monitor de alta resolución con pantalla táctil. Están en varios idiomas y son fáciles de manejar desde el asiento, por lo que no es necesario darse vuelta ni girar.



## CONFIGURACIÓN INTELIGENTE

La modalidad inteligente ajusta automáticamente la potencia hidráulica y del motor para satisfacer la demanda de trabajo con la máxima eficiencia del combustible: menos potencia para tareas como la nivelación fina y más potencia para la excavación pesada y la carga de camiones. Los operadores pueden establecer y almacenar sus preferencias de modalidad de energía mediante el identificador del operador; los propietarios pueden bloquear la modalidad que desean que utilicen los operadores para ayudar a gestionar el consumo de combustible.



## PALANCAS UNIVERSALES PERSONALIZABLES

Se pueden personalizar las funciones de la palanca universal mediante el monitor. Se pueden configurar el patrón de la palanca universal y la respuesta para que se ajusten a sus preferencias. Todas las preferencias se guardan en el identificador del operador y se restablecen cuando este inicia sesión. Agregar relés auxiliares le permite encender o apagar una radio CB, una luz de baliza e incluso un sistema de riego de eliminación de polvo sin quitar sus manos de las palancas universales.



## ARRANQUE CON BOTÓN SIN LLAVE

El arranque del motor sin llave mediante botón aporta seguridad, ya que se utilizan los códigos de identificador del operador para limitar el acceso a la máquina y hacer un seguimiento de este. Los códigos se pueden ingresar manualmente usando una llave a distancia con Bluetooth optativa.



## CARACTERÍSTICAS DE SEGURIDAD

# SE DESTACAN

LA 340 ESTÁ DISEÑADA CON SU SEGURIDAD COMO PRIORIDAD.

### VENTAJAS DE SEGURIDAD CLAVE

- + Cat Detect: la detección de personas utiliza cámaras inteligentes con sensores de profundidad para ofrecer al operador alertas visuales y auditivas para que pueda tomar medidas inmediatas cuando una persona está demasiado cerca de la excavadora.
- + Los pasamanos, los escalones aserrados y la placa antideslizamiento ayudan a evitar resbalones y tropezones.
- + Además de la alarma de desplazamiento, hay una alarma de giro que alerta a las personas cuando la excavadora gira.
- + Los pilares angostos de la cabina, las grandes ventanas y el diseño plano del capó del motor mejoran la visibilidad; y una cámara estándar de visión trasera mejoran la visibilidad aún más.
- + Un indicador de dirección de desplazamiento ayuda al operador a conocer la forma para activar las palancas antes del desplazamiento.
- + La iluminación de inspección opcional ilumina el motor, la bomba, la batería y los compartimentos de refrigeración.







# PROTÉJASE USTED Y A LOS DEMÁS



**LÍMITE DE PARED DE  
OSCILACIÓN**



**LÍMITE DE PARED  
DE AVANCE**



**LÍMITE DE PARED  
DE PROTECCIÓN  
DE LA CABINA**



**LÍMITE DE PARED  
DEL TECHO**



**LÍMITE DE PARED  
DEL PISO**

## TECNOLOGÍA DEL SISTEMA DELIMITADOR

Independientemente de si está usando un cucharón y tenazas o un martillo, garfios o almeja, el sistema delimitador detiene automáticamente el movimiento de la excavadora según los límites que establece en el monitor para todo el espacio de trabajo: arriba, abajo, en los laterales y adelante. El sistema delimitador protege el equipo contra daños y reduce las multas relacionadas con la zonificación o los daños en servicios utilitarios subterráneos. Los límites automáticos incluso ayudan a evitar la fatiga del operador al reducir la rotación y la excavación excesivas.

# SE FACILITA LA VIDA LABORAL

La administración de equipos Cat ayuda a eliminar la complejidad de administración de sus equipos y sitios de trabajo al recopilar datos y generar informes en formatos personalizables.

## PRODUCT LINK™

Product Link™ recopila datos de manera automática de sus activos. Vea en línea información como la ubicación, las horas, el consumo de combustible, el tiempo de funcionamiento en vacío, las alertas de mantenimiento, los códigos de diagnóstico y el estado de la máquina a través de las aplicaciones web y móviles.

## VISIONLINK®

Acceda a la información en cualquier momento y lugar con VisionLink®. Use estos datos a fin de tomar decisiones fundamentadas para aumentar la productividad, reducir los costos, simplificar el mantenimiento y mejorar la seguridad en el sitio de trabajo. Sobre la base de las diferentes opciones de niveles de suscripción, su distribuidor Cat puede ayudarlo a configurar exactamente lo que necesita para conectar su flota y administrar su empresa, sin tener gastos adicionales innecesarios. Las suscripciones están disponibles con informes satelitales o celulares, o ambos.

Remote Services\* es un paquete de tecnologías que le permite mejorar su eficacia en el lugar de trabajo.

La solución remota de problemas le permite a su distribuidor Cat realizar pruebas de diagnóstico a distancia en la máquina conectada a fin de identificar posibles problemas mientras la máquina está en funcionamiento. La solución remota de problemas garantiza que el técnico lleve las piezas y las herramientas correctas desde el primer momento para no tener que hacer más viajes y, así, ahorrar tiempo y dinero.

Remote Flash actualiza el software a bordo sin la presencia de un técnico, lo que permite reducir hasta un 50 % el tiempo de actualización. Puede iniciar la actualización cuando le resulte conveniente, lo cual aumenta la eficiencia operativa general.

\* Debe encontrarse dentro del área de cobertura celular.



COMPLETE LOS TRABAJOS

# MEJOR Y MÁS RÁPIDO



## CAT GRADE CON 2D

Configure sus objetivos en el monitor y realice cortes y rellenos conforme a las especificaciones sin la necesidad de un verificador de nivelación. Programe hasta cuatro compensaciones de profundidad y pendiente para lograr una nivelación con mayor rapidez, lo cual le permite ahorrar tiempo en el sitio de trabajo.



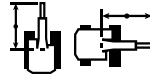
## CAT GRADE CON ASSIST

Los movimientos automatizados de la pluma, el brazo y el cucharón ofrecen cortes más precisos con menos esfuerzo. Solo establezca los objetivos de profundidad y de inclinación en el monitor y active la excavación con una sola palanca.



## CAT PAYLOAD

Con la tecnología Cat Payload, logre objetivos de carga precisos para mejorar su eficiencia operativa. Recoja una carga de material – con una combinación de cucharón y tenaza o accesorios de garfio o tipo almeja – y obtenga una estimación de peso en tiempo real sin mayor esfuerzo. El seguimiento automatizado permite gestionar la producción y disminuir los costos. El puerto USB del monitor le permite descargar los resultados de una jornada laboral y hasta un total de 30 días de trabajo. De esta manera, puede controlar el progreso sin necesidad de una conexión a Internet o una suscripción a VisionLink.



## CAT LIFT ASSIST

Lift Assist (asistencia de levantamiento) calcula rápidamente la carga real que se está levantando y la compara con la carga nominal que la excavadora es capaz de manejar. Con alertas visuales y auditivas, sabrá si la carga está dentro de la gama de trabajo seguro o necesita tomar medidas para evitar vuelcos.



## AUTO DIG BOOST

¿Tiene problemas para cortar material resistente? La tecnología Auto Dig Boost optativa le ofrece un aumento de potencia automático del 8 % cuando lo necesite para una mejor penetración del cucharón, tiempos de ciclo más cortos y mayores cargas útiles.



## AUTO HEAVY LIFT

¿Necesita una mayor capacidad de levantamiento para el trabajo? La tecnología Auto Heavy Lift optativa le ofrece un 8 % más de potencia exactamente en el momento justo y durante el tiempo que la necesite.

## ACTUALIZACIONES DISPONIBLES

Cat Grade con 2D avanzado y Cat Grade con 3D aumentan la productividad y su potencial de beneficios. Cat Grade con 2D avanzado ofrece una capacidad de diseño en el terreno con otro monitor de pantalla táctil de alta resolución. Cat Grade con 3D ofrece una elección de un sistema satelital de navegación global (GNSS, Global Navigation Satellite System) de antena simple para una orientación mejorada o un GNSS de antena doble para una máxima eficiencia de nivelación.

Todos los sistemas Cat Grade son compatibles con radios y estaciones base de Trimble, Topcon y Leica. ¿Ya invirtió en equipos de tecnología para nivelación? Puede instalar sistemas para nivelación de Trimble, Topcon y Leica en la máquina.

# AUMENTE SU PRODUCTIVIDAD Y SUS GANANCIAS

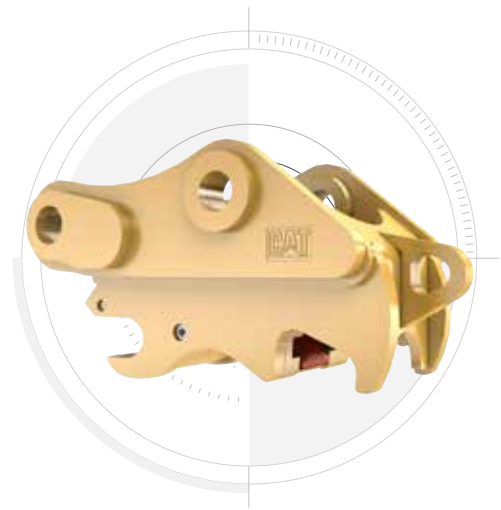
Amplíe el rendimiento de su excavadora con una gran variedad de accesorios Cat. Cada uno de ellos está diseñado para maximizar la capacidad de la máquina para mover material con rapidez y eficacia.

## CUCHARONES



Los cucharones y dientes Cat pueden cortar el material más difícil.

## ACOPLADORES



Los acopladores rápidos Cat le permiten cambiar de herramienta en cuestión de minutos, lo que hace que la máquina sea más versátil.

## MARTILLOS Y MÁS



Ya sea que necesite romper rocas, cortar acero o recoger y cargar material, los accesorios hidromecánicos Cat pueden ayudarle a realizar más trabajo para ganar más dinero.

### LA DETENCIÓN AUTOMÁTICA DEL MARTILLO IMPIDE EL DESGASTE

Actívela a través del monitor y el martillo se detendrá automáticamente después de 30 segundos de operación continua. Esto evita que la herramienta y la excavadora trabajen en exceso, lo que mejora la vida útil de ambas.



OFRECEMOS

# MÁS QUE MÁQUINAS

Cuando compra un equipo Cat, recibe mucho más que una máquina. También obtiene la asistencia de una red de distribuidores de primer nivel con el respaldo de numerosas soluciones flexibles, tecnología, herramientas y mucho más. Recibirá un respaldo pensado para que tenga éxito.

- + Convenios de Valor para el Cliente (CVA)
- + Opciones de servicio, reparación y reconstrucción que le permiten ahorrar costos
- + Piezas de calidad y componentes de precisión
- + Soluciones de financiamiento
- + Equipos usados y de alquiler

No se demore. Empiece su recorrido con Cat hoy mismo. Será una de las mejores decisiones de su vida.

# ESPECIFICACIONES TÉCNICAS

Consulte [cat.com](http://cat.com) para conocer las especificaciones completas.

MOTOR			
Modelo de motor	C9.3B		
Potencia neta: ISO 9249:2007	258 kW	346 hp	
Potencia del motor: ISO 14396:2002	259 kW	347 hp	
Calibre	115 mm	5"	
Carrera	149 mm	6"	
Cilindrada	9,3 L	568 <sup>cc</sup>	
Emisiones equivalentes a Tier 3 de la EPA de los EE.UU. y Stage IIIA de la Unión Europea. Potencia nominal a 1.900 rpm.			
SISTEMA HIDRÁULICO			
Sistema principal: flujo máximo del implemento	560 L/min (280 × 2 bombas)	148 gal/min (74 × 2 bombas)	
Presión máxima: equipo, implemento	35.000 kPa	5.076 lb/pulg <sup>2</sup>	
Presión máxima: equipo: modalidad de levantamiento	38.000 kPa	5.511 lb/pulg <sup>2</sup>	
Presión máxima: desplazamiento	35.000 kPa	5.076 lb/pulg <sup>2</sup>	
Presión máxima: giro	29.400 Kpa	4.264 psi	
MECANISMO DE GIRO			
Velocidad de giro	8,84 rpm		
Par de giro máximo	143 kN-m	105.214 lbf-ft	
TRACCIÓN			
Velocidad máxima de desplazamiento	4,7 km/h	2,9 mph	
Impulso máximo de la barra de tiro	301,5 kN	67.780 lbf	
PESOS			
Peso en orden de trabajo	37.100 kg	81.900 lb	
Tren de rodaje largo y ancho, pluma de alcance, brazo de servicio pesado R3.2DB (10'6"), cucharón de servicio pesado de 2,36 m <sup>3</sup> (3,08 yd <sup>3</sup> ), zapatas con garras triples de 600 mm (24") y contrapeso de 7,56 mt (16.700 lb).			
CAPACIDADES DE LLENADO DE SERVICIO			
Capacidad del tanque de combustible	600 L	158,5 gal	
Sistema de enfriamiento	40 L	10,5 gal	
Aceite del motor (con filtro)	32 L	8,5 gal	
Mando de giro	18 L	4,8 gal	
Mando final (cada uno)	8 L	2,1 gal	
Sistema hidráulico (incluido el tanque)	373 L	98,5 gal	
Tanque hidráulico (tubo de succión incluido)	161 L	42,5 gal	

DIMENSIONES				
<b>Pluma</b>	<b>Pluma de alcance</b> 6,5 m (21'4")		<b>Pluma para excavación de gran volumen de</b> 6,18 m (20'3")	
<b>Brazo</b>	<b>Brazo de alcance</b> 3,2 m (10'6")		<b>Brazo para gran volumen</b> 2,55 m (8'4")	
<b>Cucharón</b>	<b>SD de 2,31 m<sup>3</sup></b> (3,02 yd <sup>3</sup> )		<b>SDV de 2,78 m<sup>3</sup></b> (3,64 yd <sup>3</sup> )	
Altura de embarque (parte superior de la cabina)	3.180 mm	10'5"	3.180 mm	10'5"
Altura del pasamanos	3.180 mm	10'5"	3.180 mm	10'5"
Longitud de embarque	11.160 mm	36'7"	10.890 mm	35'9"
Radio de giro de la cola	3.530 mm	11'7"	3.530 mm	11'7"
Espacio libre del contrapeso	1.260 mm	4'2"	1.260 mm	4'2"
Espacio libre sobre el suelo	510 mm	1'8"	510 mm	1'8"
Longitud de la cadena	5.030 mm	(16'6")	5.030 mm	(16'6")
Longitud de la cadena al centro de los rodillos	4.040 mm	(13'3")	4.040 mm	(13'3")
Entrevía de cadena	2.740 mm	9'0"	2.740 mm	9'0"
Ancho de transporte: zapatas de 600 mm (24")	3.340 mm	10'11"	3.340 mm	10'11"
GAMAS Y FUERZAS DE TRABAJO				
<b>Pluma</b>	<b>Pluma de alcance</b> 6,5 m (21'4")		<b>Pluma para excavación de gran volumen de</b> 6,18 m (20'3")	
<b>Brazo</b>	<b>Brazo de alcance</b> 3,2 m (10'6")		<b>Brazo para gran volumen</b> 2,55 m (8'4")	
<b>Cucharón</b>	<b>SD de 2,31 m<sup>3</sup></b> (3,02 yd <sup>3</sup> )		<b>SDV de 2,78 m<sup>3</sup></b> (3,64 yd <sup>3</sup> )	
Profundidad máxima de excavación	7.480 mm	24'6"	6.700 mm	22'0"
Alcance máximo en la línea a nivel del suelo	11.020 mm	36'2"	10.330 mm	33'11"
Altura máxima de corte	10.360 mm	34'0"	10.010 mm	32'10"
Altura máxima de carga	7.120 mm	23'4"	6.560 mm	21'6"
Altura mínima de carga	2.620 mm	8'7"	2.870 mm	9'5"
Profundidad máxima de corte con fondo plano de 2.440 mm (8'0")	7.320 mm	24'0"	6.540 mm	21'5"
Profundidad máxima de excavación vertical	5.550 mm	18'3"	4.670 mm	15'4"
Fuerza de excavación del cucharón (ISO)	209 kN	46.940 lbf	263 kN	59.210 lbf
Fuerza de excavación del brazo (ISO)	165 kN	37.200 lbf	190 kN	42.780 lbf

## EQUIPO ESTÁNDAR Y OPTATIVO

El equipo estándar y optativo puede variar. Comuníquese con su distribuidor Cat para obtener más detalles.

PLUMAS, BRAZOS Y VARILLAJES	ESTÁNDAR	OPTATIVO
Pluma para excavación de gran volumen de 6,18 m (20'3")		●
Pluma de alcance HD de 6,5m (21'4")		●
Brazo para excavación de gran volumen de 2,55 m (8'4")		●
Brazo de alcance HD de 2,8 m (9'2")		●
Brazo de alcance HD de 3,2 m (10'6")		●
Brazo de alcance HD de 3,9 m (12'10")		●
Varillaje del cucharón de la familia TB con o sin cáncamo de levantamiento		●
Varillaje del cucharón de la familia DB con o sin cáncamo de levantamiento		●

TECNOLOGÍA CAT	ESTÁNDAR	OPTATIVO
Cat® Product Link™	●	
Actualización remota	●	
Solución remota de problemas	●	
Conectividad de Cat Grade		●
Compatibilidad con radios y estaciones base de Trimble, Topcon y Leica	●	
Capacidad para instalar sistemas de nivelación 3D de Trimble, Topcon y Leica	●	

(continuación)

# EQUIPO ESTÁNDAR Y OPTATIVO

El equipo estándar y optativo puede variar. Comuníquese con su distribuidor Cat para obtener más detalles.

TECNOLOGÍA CAT (continuación)	ESTÁNDAR	OPTATIVO
Cat Grade con 2D y memoria de desplazamiento		●
Cat Grade con 2D avanzado		●
Cat Grade con 3D con GNSS única		●
Cat Grade con 3D con GNSS doble		●
Cat Assist		●
Cat Payload		●
Sistema delimitador 2D		●
Parada automática del martillo	●	
Receptor láser		●
Reconocimiento de las herramientas		●
Seguimiento de las herramientas*		●
*Requiere el Localizador de Accesorios PL161		
SISTEMA ELÉCTRICO	ESTÁNDAR	OPTATIVO
Baterías sin necesidad de mantenimiento de 1.000 CCA (x2)	●	
Baterías sin mantenimiento de 1.000 CCA (x4)		●
Interruptor de desconexión eléctrica centralizada	●	
Luces LED del chasis exterior y de la pluma	●	
MOTOR	ESTÁNDAR	OPTATIVO
Sensor de nivel de aceite		●
Calentador del motor accionado por batería		●
Calentador de bloque de arranque en frío		●
Tres modalidades seleccionables: potencia, inteligente y económica	●	
Control automático de velocidad del motor	●	
Enfriamiento para temperatura ambiente alta de 52 °C (126 °F)		●
Ventilador reversible hidráulico		●
Capacidad de arranque en frío de -18 °C (0 °F)	●	
Capacidad de arranque en frío de -32 °C (-25 °F)		●
Filtro de aire de elemento doble con antefiltro integrado	●	
Desconexión remota	●	
SISTEMA HIDRÁULICO	ESTÁNDAR	OPTATIVO
Auto Heavy Lift		●
Auto Dig Boost		●
Calentamiento automático del aceite hidráulico	●	
Capacidad de aceite hidráulico biodegradable	●	
Giro fino		●
Válvula de amortiguación del giro inversa	●	
Freno de estacionamiento del giro automático	●	
Filtro de retorno hidráulico de alto rendimiento	●	
Dos velocidades de desplazamiento	●	
Circuito sencillo unidireccional		●
Circuito combinado bidireccional		●
SEGURIDAD	ESTÁNDAR	OPTATIVO
Detección de personas Cat Detect		●
Sistema de seguridad de una sola llave Cat	●	
Caja externa de herramientas y almacenamiento con traba	●	
Puerta con cerradura y trabas para el tanque hidráulico y de combustible	●	
Compartimento de drenaje de combustible bloqueable	●	
Plataforma de servicio con placa antideslizante y pernos rebajados	●	
Pasamano y asidero derechos	●	

PROTECCIÓN Y SEGURIDAD (continuación)	ESTÁNDAR	OPTATIVO
Bocina de señalización/advertencia	●	
Interruptor secundario de parada del motor a nivel del suelo	●	
Válvula de retención de bajada de la pluma		●
Válvula de retención de bajada del brazo		●
Cámara retrovisora	●	
Iluminación de inspección		●
SERVICIO Y MANTENIMIENTO	ESTÁNDAR	OPTATIVO
Sistema de administración integrado del estado del vehículo		●
Orificios de análisis programado de aceite (S-O-S <sup>SM</sup> )	●	
Filtros de combustible y aceite del motor agrupados	●	
TREN DE RODAJE Y ESTRUCTURAS	ESTÁNDAR	OPTATIVO
Protectores de guía de cadena de longitud completa		●
Protectores de guía de cadena segmentados de dos piezas		●
Protector de la unión giratoria	●	
Protector inferior de servicio pesado	●	
Protectores del motor de desplazamiento HD	●	
Rodillos de servicio pesado		●
Cadenas lubricadas con grasa	●	
Bastidor giratorio HD	●	
Cojinete de giro HD	●	
Contrapeso de 7,56 mT (16.700 lb)	●	
Zapatas de cadena de garra doble, garra triple, zapatas de cadena de garra triple de servicio pesado de 600 mm (24")		●
Zapatas de cadena de garras triples de 700 mm (28")		●
Zapatas de cadena de garra triple de 800 mm (31")		●
CABINA	ESSENTIAL	DELUXE
Monitor de pantalla táctil LCD de alta resolución de 203 mm (8")	●	●
Monitor de pantalla táctil LCD de alta resolución de 254 mm (10")	○	○
Aire acondicionado de dos niveles automático	●	●
Mando de control y teclas de acceso directo para controlar el monitor	X	●
Control del motor con botón de arranque sin llave	●	●
Consola de altura ajustable	X	●
Consola izquierda inclinable hacia arriba	X	●
Asiento Essential con suspensión neumática	●	X
Asiento Deluxe con suspensión neumática y calefacción	X	●
Radio Bluetooth integrada en el monitor con puertos USB/Aux	X	●
Radio Bluetooth con puertos USB/Auxiliar	●	X
Tomacorrientes de 12VCC	X	●
Toma de corriente de 24 VCC	●	X
Portavasos	●	●
Posavasos	X	●
Tragaluz con claraboya de policarbonato con posibilidad de apertura	X	●
Escotilla de acero abatible	●	X
Luz LED de techo	●	●
Luz de piso de bienvenida	X	●
Parasol delantero desplegable	●	●
Parasol trasero desplegable	○	●
Listo para instalación de baliza	X	●
Función de dirección del brazo Cat	○	○
Relé auxiliar	○	○

● Estándar      ○ Optativo      X No disponible

No todas las funciones están disponibles en todas las regiones. Consulte con su distribuidor Cat local la disponibilidad de ofertas específicas en su región. Para obtener más información, consulte los folletos de especificaciones técnicas del modelo 340 que se encuentra disponible en [www.cat.com](http://www.cat.com) o a su distribuidor Cat.

Para obtener información más completa sobre los productos Cat, los servicios del distribuidor y las soluciones del sector, visite nuestro sitio web [www.cat.com](http://www.cat.com).

© 2022 Caterpillar. Todos los derechos reservados.

Los materiales y las especificaciones están sujetos a cambios sin previo aviso. Las máquinas que aparecen en las fotografías pueden incluir equipo optativo. Consulte con su distribuidor Cat para conocer las opciones disponibles.

CAT, CATERPILLAR, LET'S DO THE WORK, sus respectivos logotipos, Product Link, S•O•S, el color "Caterpillar Corporate Yellow", la imagen comercial de "Power Edge" y Cat "Modern Hex", así como la identidad corporativa y de producto utilizadas en este documento, son marcas registradas de Caterpillar y no se pueden utilizar sin autorización. VisionLink es una marca registrada de Caterpillar Inc., registrada en los Estados Unidos y en otros países.

[www.cat.com](http://www.cat.com) [www.caterpillar.com](http://www.caterpillar.com)



ASXQ3447-01  
reemplaza a ASXQ3447-00  
Número de fabricación: 08B  
(Afr-ME, Eurasia,  
Indonesia, S Am, SE Asia)

