



## EXCAVADORA HIDRÁULICA

# 336D2 L

# Cat®

### INTRODUCCIÓN:

Impulsada por un Motor C9 ACERT™ Cat® que cumple con las normas de emisiones equivalentes a Tier 3 de la EPA de EE.UU. y Stage IIIA de la Unión Europea, junto con un sistema hidráulico altamente eficiente, la 336D2 ofrece un excelente rendimiento con un bajo consumo de combustible.

- **Sistema de filtro de combustible:** el resistente sistema de filtración de tres etapas mantiene fuera los contaminantes de combustibles de mala calidad, con el fin de mejorar la fiabilidad del motor. Además, todos los filtros se encuentran convenientemente a nivel del suelo para facilitar el acceso.

- **Sistema hidráulico:** un sensor de presión eléctrico reduce el flujo de la bomba cuando no hay carga o hay una carga ligera para mejorar el consumo de combustible.

## Especificaciones

### Motor

Modelo de motor	Cat C9 ACERT	
Potencia del motor (ISO 14396)	209 kW	281 hp
Potencia neta (SAE J1349/ISO 9249)	201 kW	270 hp
Calibre	112 mm	4,41"
Carrera	149 mm	5,87"
Cilindrada	8,8 L	537 pulg <sup>3</sup>
Velocidad de desplazamiento	4,85 km/h	3,0 mph
Barra de tiro	300,5 kN	67.555 lb

### Pesos

Peso en orden de trabajo		
Tren de rodaje largo*	37.400 kg	82.500 lb

\*Tren de rodaje largo, brazo para excavación de gran volumen de 2,55 m (8' 4"), zapatas de 800 mm (32"), contrapeso de 6,0 tons métricas (6,6 tons EE.UU.).

### Mecanismo de giro

Velocidad de rotación	9,6 rpm	
Par de rotación	109 kN·m	80.144 lbf·pie

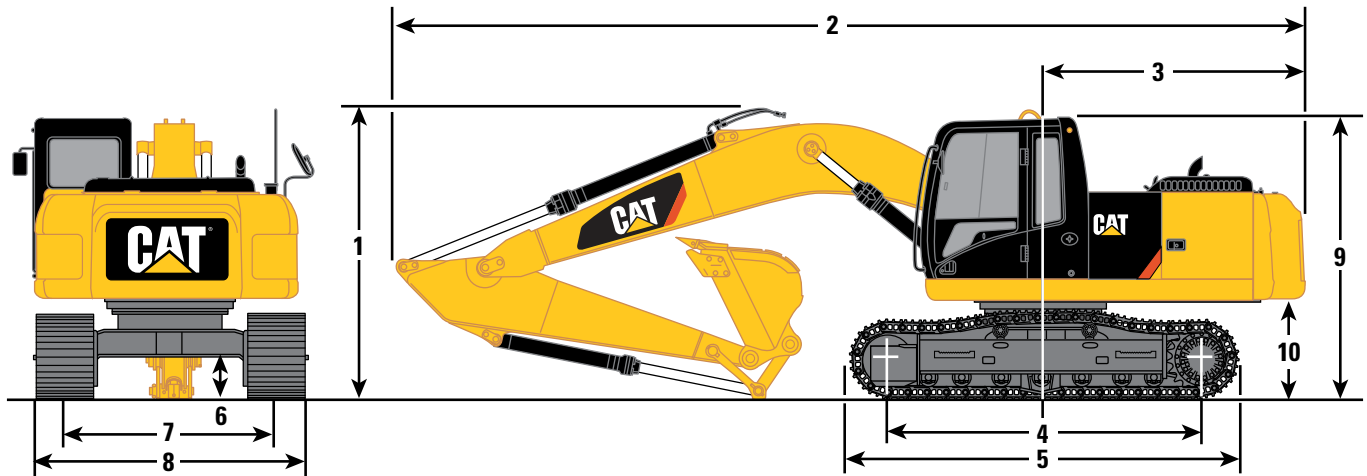
### Sistema hidráulico

Sistema principal: flujo máximo (2 bombas)	560 L/min	148 gal EE.UU./min
Sistema de rotación: flujo máximo	280 L/min	74 gal EE.UU./min
Presión máxima: equipo	35.000 kPa	5.076 lb/pulg <sup>2</sup>
Presión máxima: desplazamiento	35.000 kPa	5.076 lb/pulg <sup>2</sup>
Presión de operación – giro	28.000 kPa	4.061 lb/pulg <sup>2</sup>

### Capacidades de llenado de servicio

Capacidad del tanque de combustible	620 L	163,79 gal EE.UU.
Sistema de enfriamiento	40 L	10,57 gal EE.UU.
Aceite del motor	40 L	10,57 gal EE.UU.
Mando de la rotación	19 L	5,02 gal EE.UU.
Mando final (cada uno)	8 L	2,11 gal EE.UU.
Capacidad de aceite del sistema hidráulico (tanque incluido)	410 L	108,31 gal EE.UU.
Aceite del tanque hidráulico	175 L	46,2 gal EE.UU.

# Excavadora Hidráulica 336D2 L



## Dimensiones (todas las dimensiones son aproximadas)

Opciones de pluma	Pluma de alcance HD 6,50 m (21' 4")	Pluma para excavación de gran volumen 6,18 m (20' 3")	
	R3.2DB (10' 6")	M2.55TB (8' 4")	M2.15TB (7' 1")
<b>Opciones de brazos</b>			
<b>1</b> Altura de embarque*	3.340 mm (11' 0")	3.650 mm (12' 0")	3.680 mm (12' 1")
<b>2</b> Longitud de embarque	11.150 mm (36' 7")	10.910 mm (35' 10")	11.200 mm (36' 9")
<b>3</b> Radio de giro de la cola	3.500 mm (11' 6")	3.500 mm (11' 6")	3.500 mm (11' 6")
<b>4</b> Longitud hasta el centro de los rodillos			
Tren de rodaje largo	4.040 mm (13' 3")	4.040 mm (13' 3")	4.040 mm (13' 3")
<b>5</b> Longitud de la cadena			
Tren de rodaje largo	5.020 mm (16' 6")	5.020 mm (16' 6")	5.020 mm (16' 6")
<b>6</b> Espacio libre sobre el suelo**	450 mm (1' 6")	450 mm (1' 6")	450 mm (1' 6")
<b>7</b> Entrevía			
Tren de rodaje largo	2.590 mm (8' 6")	2.590 mm (8' 6")	2.590 mm (8' 6")
<b>8</b> Ancho de transporte – tren de rodaje largo			
Zapatras de 600 mm (24")	3.190 mm (10' 6")	3.190 mm (10' 6")	3.190 mm (10' 6")
Zapatras de 700 mm (28")	3.290 mm (10' 10")	3.290 mm (10' 10")	3.290 mm (10' 10")
Zapatras de 800 mm (32")	3.390 mm (11' 2")	3.390 mm (11' 2")	3.390 mm (11' 2")
<b>9</b> Altura de la cabina*	3.140 mm (10' 4")	3.140 mm (10' 4")	3.140 mm (10' 4")
<b>10</b> Espacio libre del contrapeso**	1.220 mm (4' 0")	1.220 mm (4' 0")	1.220 mm (4' 0")

\*Incluye la altura de las orejetas de las zapatas.

\*\*No incluye la altura de las orejetas de las zapatas.

## EQUIPO ESTÁNDAR

---

### MOTOR

- Motor Diésel C9 ACERT
- Capacidad de altitud de 2.300 m (7.546')
- Alternador de 65 amperios
- Calentador de admisión de aire
- Versión de alta potencia con modalidad de administración de potencia
- Filtros de aire de sello radial (filtros primario y secundario)
- Control automático de velocidad del motor
- Separador de agua con sensor indicador del nivel de agua
- Radiador de la aleta ondulada con espacio para operación de limpieza
- Dos velocidades de desplazamiento
- Filtros de combustible de dos (2) micrones
- Bomba eléctrica de cebado

### SISTEMA HIDRÁULICO

- Capacidad de instalación de válvulas y circuitos adicionales
- Circuitos de recuperación para la pluma y el brazo
- Válvula de amortiguación de la rotación inversa
- Freno de estacionamiento de la rotación automático

### CABINA

- Cinturón de seguridad retráctil (51 mm [2"])
- Parabrisas delantero dividido en 70/30
- Parabrisas delantero superior laminado y demás ventanas templadas
- Ventana corrediza superior de la puerta
- Aire acondicionado de dos niveles (automático) con descongelador (cabina presurizada)
- Pantalla LCD a color con información de advertencia, cambio de filtro/fluido y horas trabajadas
- Palanca neutral (de traba) para todos los controles
- Pedales de control de desplazamiento con palancas manuales removibles
- Montaje de radio (tamaño DIN)
- Dos suministros de corriente de 10 A con máximo de 12 V
- Dos altavoces estéreo
- Portavasos
- Gancho para ropa, cenicero, portadocumentos
- Tragaluz con posibilidad de apertura
- Alfombra de piso lavable

### TREN DE RODAJE

- Protectores guía de cadena de la sección central y la rueda loca
- Cáncamo de remolque en el bastidor de base
- Cadenas lubricadas con grasa GLT2, sello de resina

### SISTEMA ELÉCTRICO

- Disyuntor
- Luz, montada en la pluma, izquierda y derecha
- Luz, montada en la caja de almacenamiento

### PROTECCIÓN Y SEGURIDAD

- Alarma de desplazamiento
- Sistema de seguridad Cat de una sola llave
- Trabas de las puertas y del compartimiento
- Bocina de señalización/advertencia
- Espejos retrovisores
- Interruptor de corte del motor de emergencia
- Ventana trasera de salida de emergencia
- Capacidad de conexión de una baliza

### CONTRAPESO

- Contrapeso de 6,0 tons métricas (6,6 tons EE.UU.)

# Excavadora Hidráulica 336D2 L

## EQUIPO OPTATIVO

### PIEZAS DELANTERAS

- Pluma de alcance de servicio pesado
  - Brazo R3.2DB (10' 6")
- Pluma para excavación de gran volumen
  - Brazo M2.55TB (8' 4")
  - Brazo M2.15TB (7' 1")
- Varillaje del cucharón
  - Varillaje del cucharón DB (con cáncamo de levantamiento)
  - Varillaje del cucharón TB (con cáncamo de levantamiento)

### TREN DE RODAJE

- Protector inferior de servicio pesado
- Protector de la unión giratoria estándar/HD
- Protector motor de desplazamiento HD
- Protectores de guía para toda la longitud de la cadena
- FOGS (Falling Object Guarding System, Sistema de Protección contra la Caída de Objetos), empernado
- Cadenas de garra doble de servicio pesado de 600 mm (24")
- Cadenas de garra triple de 700 mm (28")
- Cadenas de garra triple de 800 mm (32")

### SISTEMA HIDRÁULICO

- Tuberías de alta presión para plumas y brazos
- Tuberías de presión media para plumas y brazos
- Tuberías del acoplador rápido, la pluma y el brazo
- Circuito de acoplador rápido
- Control de rotación precisa
- Capacidad para aceite biodegradable

### CABINA

- Asiento con suspensión mecánica, con apoyo para la cabeza
- Asiento con suspensión neumática, posacabeza y calentador
- Suministro de corriente de 12 V y 10 A con dos (2) enchufes tipo encendedor de cigarrillos
- Protector contra la lluvia en el parabrisas delantero
- Radio AM/FM
- Cambiador rápido del patrón de control
- Tercer pedal para desplazamiento recto

### OTROS EQUIPOS OPTATIVOS

- Juego de arranque para tiempo frío
- Bomba eléctrica para el reabastecimiento de combustible con corte automático

### TECNOLOGÍAS INTEGRADAS

- Cámara de visión trasera
- Listo para instalación de accesorio AccuGrade™
- Cat Product Link™

Para obtener información más completa sobre los productos Cat, los servicios del distribuidor y las soluciones de la industria, visítenos en [www.cat.com](http://www.cat.com)

© 2015 Caterpillar  
Todos los derechos reservados

Los materiales y las especificaciones están sujetos a cambio sin previo aviso. Las máquinas que aparecen en las fotografías pueden incluir equipo optativo. Consulte a su distribuidor Cat para conocer las opciones disponibles.

CAT, CATERPILLAR, SAFETY.CAT.COM, sus respectivos logotipos, el color "Caterpillar Yellow" y la imagen comercial de "Power Edge", así como la identidad corporativa y de producto utilizadas en la presente, son marcas registradas de Caterpillar y no pueden utilizarse sin autorización.

ASHQ7727-01 (11-2015)  
Reemplaza a ASHQ7727  
(LACD)

