



Forklift



**Simple
Eficiente
Potente**

TECPORT Forklift

CARACTERÍSTICAS

- Motor Cummins
- Bombas Hidráulicas REXROTH
- Sistema de Pre-filtro de aire de motor
- Sistema de Cámara de Retroceso
- Cabina de Amplia Visibilidad FOBS - ROPS
- Sistema de control de stick independientes
- Sistema electrónico Anti-vuelco (estático y Dinámico)
- Display Centralizado con los parámetros operativos
- Ruedas Pneumáticas
- Retrovisor Interno
- Toma de energía interna - 12V
- Espejos retrovisores
- Pintura estándar - Azul Tecport



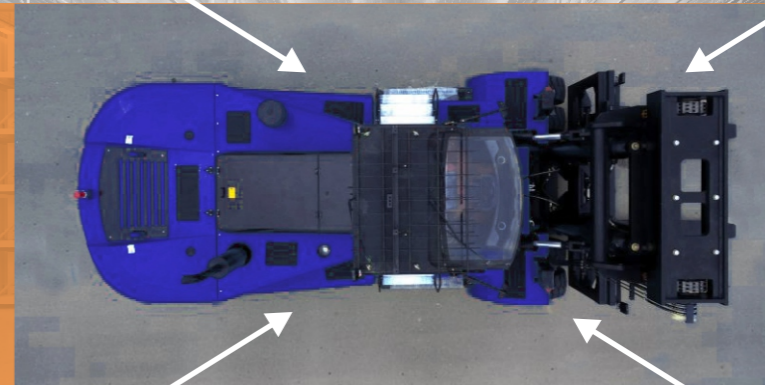
OPCIONES DISPONIBLES

Tomas hidráulicas adicionales

Cámara de seguridad - Frontal y Retroceso

Aplicaciones para RO-RO

Eje frontal Kessler



Sistema anti-atropellos y anti-colisión - ultrasónico

Comando central - Joystick

Horquillas Hook-type o Pin-type

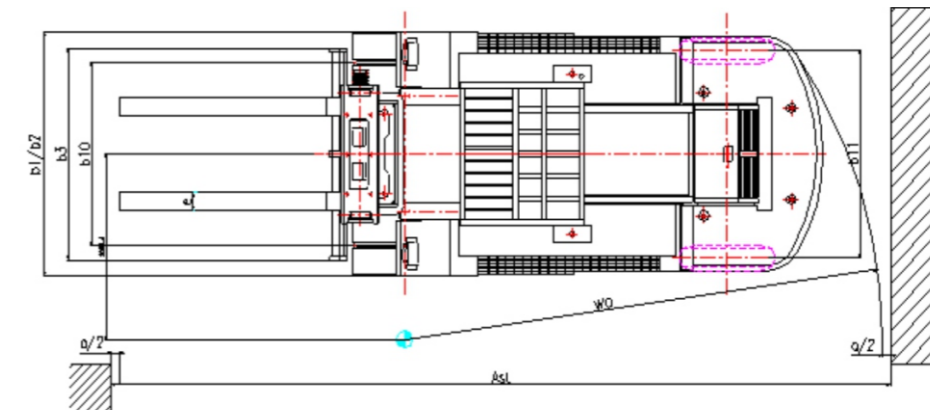
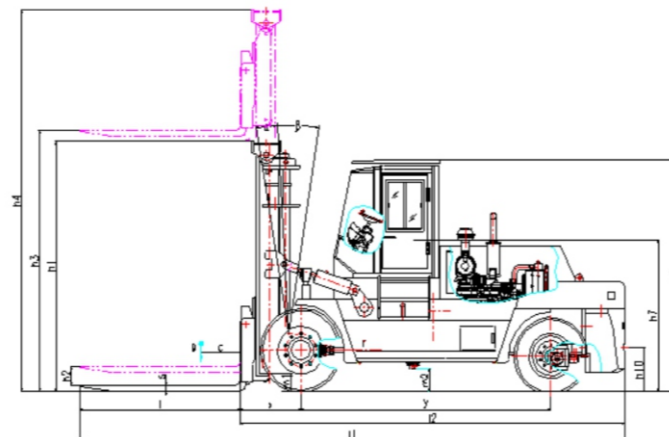
Mástiles single, duplex y triplex

MODELO TECPORT			TDF-120 (diesel) TGF-120 (LNG)	TDF-135 (diesel) TGF-135 (LNG)	TDF-150S (diesel) TGF-150S (LNG)	TDF-150L (diesel) TGF-150L (LNG)	TDF-160S (diesel) TGF-160S (LNG)	TDF-160 (diesel) TGF-160 (LNG)	TDF-180S (diesel) TGF-180S (LNG)	TDF-180L (diesel) TGF-180L (LNG)
Capacidad de carga (rated load)	Q	kgs	12,000	13,500	15,000	15,000	16,000	16,000	18,000	18,000
Centro de carga (load center)	c	mm	600	600	600	600	600	600	900	1,250
Distancia entre ejes (wheelbase)	y	mm	3,000	3,000	3,300	3,800	3,800	3,800	3,800	4,000
Peso (weight)		kgs	18,000	19,000	19,500	23,500	25,000	25,500	32,000	32,000
Tipo de llantas: delanteras (tyre specs: front)			10.00-20-16PR	11.00-20-18PR	12.00-20-18PR	12.00-24-18PR	12.00-24-18PR	12.00-24-18PR	12.00-24-18PR	12.00-24-28PR
Tipo de llantas: posteriores (tyre specs: rear)			10.00-20-16PR	11.00-20-18PR	11.00-20-16PR	12.00-20-18PR	12.00-20-18PR	12.00-20-18PR	12.00-20-18PR	12.00-20-28PR
Cantidad de llantas del/pos (tyres qty front/rear)			4 \ 2	4 \ 2	4 \ 2	4 \ 2	4 \ 2	4 \ 2	4 \ 2	4 \ 2
Pisada de la rueda: delantera (wheel tread: front)	b10	mm	1,677	1,677	1,740	2,060	2,060	2,060	2,060	2,200
Pisada de la rueda: posterior (wheel tread: rear)	b11	mm	2,013	2,013	2,013	2,330	2,330	2,330	2,330	2,390
Ángulo de inclinación del mástil: adelante / atrás (mast tilt angle: front / rear)	degree	deg°	6 \ 12	6 \ 12	6 \ 12	6 \ 12	6 \ 12	6 \ 12	6 \ 12	6 \ 12
Altura del mástil (bajada de horquilla) mast height (fork lowering)	h1	mm	3,100	3,140	3,140	3,625	3,625	3,625	3,625	3,860
Altura de elevación del mástil (mast lifting height)	h3	mm	3,000	3,000	3,000	3,500	3,500	3,500	3,500	3,500
Máxima altura de elevación del mástil (max lifting height)	h4	mm	4,600	4,600	4,640	5,375	5,375	5,375	5,375	5,610
Altura de la cabina (cab height)		mm	3,000	3,000	3,365	3,365	3,365	3,365	3,365	3,510
Longitud total con horquillas (overall length with forks)	i1	mm	6,055	6,055	6,055	7,640	7,640	7,640	7,640	8,340
Fork front vertical surface to the rear end of the vehicle	i2	mm	4,855	4,855	4,855	5,840	5,700	5,840	5,840	6,345
Ancho total (overall width)	b1/b2	mm	2,250	2,250	2,250	2,750	2,750	2,750	2,750	3,050
Dimensión de las horquillas (fork dimension)	s/e	mm	1,200 x 180 x 90	1520 x 180 x 80	1,200 x 180 x 90	1,800 x 220 x 110	1,800 x 220 x 100	1,800 x 220 x 110	1,800 x 180 x 90	2,000 x 260 x 100
Ancho del portahorquilla (fork carriage width)	b3	mm	2,200	2,200	2,200	2,380	2,700	2,380	2,380	3,050
Distancia mínima del mástil al suelo con carga (mast min ground clearance with load)	m1	mm	225	225	225	265	175	265	265	300
Wheelbase center min ground clearance(with load)	m2	mm	350	350	350	325	260	325	325	420
Radio de giro (min turning radius)	Wa	mm	4,450	4,450	4,450	5,800	5,800	5,800	5,800	6,250
Velocidad de desplazamiento con carga / sin carga (travel speed load / unload)		km/h	23 / 26	23 / 26	23 / 26	26 / 30	26 / 30	26 / 30	26 / 30	26 / 30
Velocidad de elevación máx con carga / sin carga (max lifting speed load / unload)		mm/s	220 / 270	220 / 270	205 / 255	250 / 260	220 / 270	250 / 260	250 / 260	260 / 270
Velocidad de descenso máx con carga / sin carga (max lowering speed load / unload)		mm/s	450 / 300	450 / 300	435 / 285	430 / 330	430 / 330	430 / 330	430 / 330	310 / 260
Tracción (traction)	N		9,000	9,000	9,000	15,000	15,000	15,000	15,000	17,000
Capacidad en pendientes con carga / sin carga (gradeability load / unload)		%	20 / 22	20 / 22	20 / 22	20 / 22	20 / 22	20 / 21	20 / 21	20 / 22
Freno de servicio (driving brake)			Disco de sujeción hidráulico (hydraulic clamp disc)	Disco de sujeción hidráulico (hydraulic clamp disc)	Disco de sujeción hidráulico (hydraulic clamp disc)	Disco de sujeción hidráulico (hydraulic clamp disc)	Disco de sujeción hidráulico (hydraulic clamp disc)	Disco de sujeción hidráulico (hydraulic clamp disc)	Disco de sujeción hidráulico (hydraulic clamp disc)	Disco de sujeción hidráulico (hydraulic clamp disc)
Transmisión adelante / atrás (Transmission front / rear)			2 / 2	2 / 2	2 / 2	2 / 1	2 / 2	2 / 1	2 / 1	2 / 1
Presión de trabajo para accesorios (working pressure for accessories)		Mpa	16	16	16	16	16	16	16	18
Caudal de aceite para accesorios (oil flow for accessories)		lts/min	40	40	40	60	60	60	60	80
Motor diesel: CUMMINS (diesel engine: CUMMINS)			QSB4.5-C130 4.5L 97kW 2,200 rpm/min	QSB4.5-C130 4.5L 97kW 2,200 rpm/min	QSB4.5-C130 4.5L 97kW 2,200 rpm/min	QSB6.7-C190 6.7L 142kW 2,200 rpm/min	QSB4.5-C130 4.5L 97kW 2,200rpm	QSB6.7-C190 6.7L 142kW 2,200 rpm/min	QSB6.7-C190 6.7L 142kW 2,200 rpm/min	QSC8.3-C215 8.3L 160kW 2,200 rpm/min
Motor diesel: YUCHAI (diesel engine: YUCHAI)			YC6J150-T301 6.5L 110kW 2,200 rpm/min	YC6J150-T301 6.5L 110kW 2,200 rpm/min	YC6J150-T301 6.5L 110kW 2,200 rpm/min	YC6J175-T302 6.5L 129kW 2,200 rpm/min		YC6J175-T302 6.5L 129kW 2,200 rpm/min	YC6J175-T302 6.5L 129kW 2,200 rpm/min	WP10G220E343 9.76L 162kW 2,000 rpm/min
Motor LNG: WEICHAI (LNG engine: WEICHAI)			LNG MT05.16-50 118kW 2,200 rpm/min	LNG MT05.16-50 118kW 2,200 rpm/min	LNG MT05.16-50 118kW 2,200 rpm/min	LNG WP10G220E233NG		LNG WP10G220E233NG	LNG WP10G220E233NG	LNG WP10G220E233NG
Cabina con ROPS & FOPS (ROPS & FOPS cabin)			Opcional (Optional)	Opcional (Optional)	Opcional (Optional)	Opcional (Optional)	Opcional (Optional)	Opcional (Optional)	Opcional (Optional)	Opcional (Optional)
Cabina con A/C (cabin with A/C)			Opcional (Optional)	Opcional (Optional)	Opcional (Optional)	Opcional (Optional)	Opcional (Optional)	Opcional (Optional)	Opcional (Optional)	Opcional (Optional)
Posicionador de horquilla y desplazador lateral (fork positioner & side shifter)			SI (YES)	SI (YES)	SI (YES)	SI (YES)	SI (YES)	SI (YES)	SI (YES)	SI (YES)

SEGURIDAD. El diseño de la cabina asegura la MAYOR visibilidad operativa. Asimismo, control de estabilidad estático y Dinámico (control de carga) aseguran una operación libre de riesgos.

PERFORMANCE. Sistema hidráulico REXROTH, combinado con controles electrónicos de alta precisión, aseguran la mayor eficiencia operativa.

CONFIABILIDAD. Los componentes mas conocidos, de mayor disponibilidad, y de fácil acceso en el mercado, aseguran un alto rendimiento del equipo, así como un acceso inmediato a repuestos que maximizan la utilización del equipo.



TECPORT FORKLIFT

Una historia de servicio

TECPORT basa su línea de diseño en 20 años de experiencia en servicio técnico de equipos pesados, dedicados exclusivamente al rubro industrial y portuario.

Aplicando un diseño simple, buscando la mayor eficiencia y la reducción de costos de mantenimiento; utilizamos los componentes de mayor prestigio en el mercado, de mayor disponibilidad y más alta eficiencia.



Forklift



Tecport Latam

Av. Angamos Oeste 651 Of. 906
Miraflores, Lima 15074, Perú
Oficina: +51 1 421-8260
Contacto: info@tecportla.com
Comercial: asarria@tecportla.com