

D8

TRACTOR DE CADENAS



Potencia neta (1900 rpm)

ISO 9249/SAE J1349	242 kW (325 hp)
ISO 9249 (DIN)	328 mhp

Peso en orden de trabajo

Estándar	38 834 kg (85 614 lb)
LGP	37 525 kg (82 728 lb)

El motor Cat® C15 cumple con los estándares de emisiones MAR-1 de Brasil y Stage III de China para su uso fuera de carretera, equivalentes a los estándares EPA Tier 3 de los Estados Unidos/Stage IIIA de la UE, o emisiones equivalentes a Stage II de China para su uso fuera de carretera/ Tier 2 de la EPA de los EE. UU./Stage II de la UE



El bulldozer Cat® D8 (antes D8T) le ayuda a maximizar su productividad, incluso en las condiciones más duras. El motor Cat C15, combinado con el sistema Auto Shift, implica obtener una gran potencia de empuje sin sacrificar la eficiencia del combustible.

LA CAT® D8

IMPULSAR SUS GANANCIAS



NUEVO NOMBRE, MISMO DESEMPEÑO DE CATEGORÍA MUNDIAL

La actualización de D8T a D8 es parte de un esfuerzo por hacer que todos los nombres de los modelos de las topadoras Cat sean más simples. La variedad de topadoras Cat ha sido renombrada de menor a mayor – D1 a D11– con un modelo por clase de tamaño y sin más modificadores de letras de serie como "R", "K" o "T". Aunque el nombre puede ser un poco diferente, la D8 sigue ofreciendo la productividad, la eficiencia y la potencia que necesita para ayudarle a sacar el máximo provecho de su inversión en equipos.



POTENCIA Y EFICIENCIA PARA
MOVER MÁS MATERIAL
POR LITRO/GALÓN DE COMBUSTIBLE

EFICIENTE EXPLANACIÓN

Mueva más material a un costo más bajo. El tren de fuerza y el Auto Shift comprobados le brindan potencia al suelo y eficiencia del combustible.

HASTA UN 13 % MÁS DE MATERIAL POR PASADA

Con 10,3 m³ (13,5 yarda³), la cuchilla Semiuniversal es la cuchilla estándar más grande en su clase de tamaño. Haga más en menos pasadas.

EXTREMO DESEMPEÑO

Equipe su topadora para realizar el trabajo en los terrenos más difíciles o en las temperaturas más duras.

*Comparaciones con los modelos anteriores
D8R (JR8/DWJ) y D8T (MB8/JJ5).*



FUERZA INTERIOR

El bastidor principal resistente absorbe las cargas de impacto de alto impacto y las fuerzas de torsión. El diseño del eje del pivote permite que la máquina siga mejor los contornos del suelo para una máxima tracción y comodidad del operador.



POTENCIA CONFIABLE

El motor Cat C15 le aporta más de una década de fiabilidad probada en una amplia variedad de condiciones de trabajo. Auto Shift baja automáticamente los cambios a la marcha más eficiente en función de la carga para ahorrar combustible.



ELEVE SU PRODUCTIVIDAD

Aproveche más potencia al suelo con una servotransmisión planetaria y un divisor de par de alta eficiencia. La rueda motriz elevada ayuda a proteger los componentes principales de los impactos fuertes y proporciona un diseño modular para un servicio cómodo.



DE AVANZADA

Aumente la productividad hasta un 10 por ciento con la Double Tilt opcional y Automated Blade Assist. La Double Tilt mejora el control de la carga y ayuda a optimizar el ángulo de inclinación de la cuchilla para mejorar el equilibrio y la productividad. El sistema Automated Blade Assist automatiza la inclinación de la cuchilla para aumentar la eficiencia del operador.

Comparaciones con los modelos anteriores D8R (JR8/DWJ) y D8T (MB8/JJ5).



MEJOR RESPUESTA

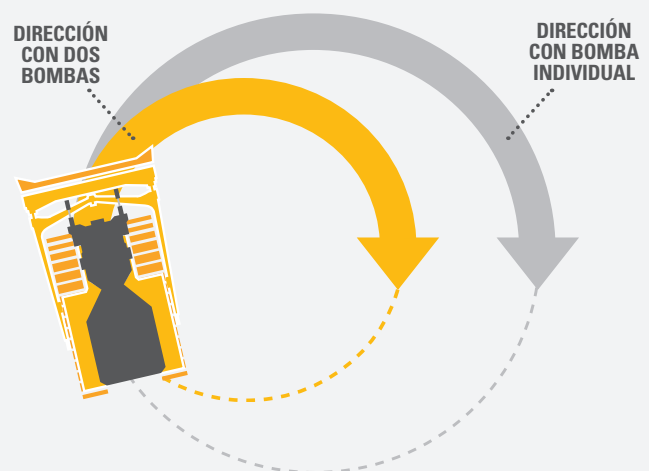
TERMINE SUS TRABAJOS MÁS RÁPIDO

Las bombas de implemento y de dirección dedicadas significan que puede contar con una respuesta de la cuchilla y un desempeño de la dirección simultáneos.

Esto le proporciona precisión y maniobrabilidad, lo que resulta especialmente beneficioso para trabajar en espacios reducidos o en la limpieza de terrenos. El sistema probado en campo detecta la carga y ajusta continuamente la potencia hidráulica del implemento para obtener la máxima eficiencia.

La dirección diferencial le proporciona un giro excepcional, incluso con una carga completa de la cuchilla.

GIRA CON MÁ FUERZA TRABAJA MÁS RÁPIDO



SISTEMA HIDRÁULICO DE DOS BOMBAS

MEJOR GIRO + RESPUESTA DE LA CUCHILLA
MÁS PRECISIÓN
TIEMPOS DE CICLO MÁS RÁPIDOS

DE EMPUJE POTENCIA

El diseño de tirante estabilizador monta la cuchilla más cerca de la máquina para una excelente maniobrabilidad, equilibrio y penetración de la cuchilla. Las cuchillas están diseñadas para ser duraderas con acero de alta resistencia, diseño de sección de caja fuerte, construcción de vertedera pesada y cuchillas/cantoneras endurecidas atornilladas.

MANTÉNGANSE EN LA VÍA

Un tren de rodaje totalmente suspendido proporciona más contacto con el suelo, especialmente en terrenos duros e irregulares. El tren de rodaje de baja presión sobre el suelo (LGP, por sus siglas en inglés) está disponible para mejorar la flotación y la tracción en condiciones de suelo blando.

ACCESORIOS VERSÁTILES

Desgarradores de uno o múltiples vástagos están disponibles. La profundidad del desgarrador de un solo vástago puede ajustarse desde el asiento mediante un extractor de pasador opcional. O equípe a su topadora con un cabrestante, una barra de tiro o un contrapeso trasero. Pregunte a su distribuidor Cat por las opciones disponibles que se adaptan a sus aplicaciones.

PREPARADO PARA TRABAJAR

EQUIPADO
PARA EL
TRABAJO



DURO CON EL TRABAJO FÁCIL PARA LOS OPERADORES

Entre en una cabina diseñada pensando en su comodidad y seguridad. La estructura de protección antivuelco (ROPS) integrada ofrece una excelente visibilidad panorámica para mejorar la productividad.



CENTRADO EN LOS OPERADORES

El interior silencioso con presurización mejorada ayuda a mantener el polvo fuera. El asiento con suspensión neumática estándar es ajustable para la comodidad del operador. Preselección de marchas adelante/atrás con control bidireccional para ahorrar esfuerzo y mejorar la eficiencia.

TOME EL CONTROL

Los controles electrohidráulicos opcionales disminuyen el esfuerzo del operador, mejoran la precisión y la respuesta, y permiten las tecnologías de nivelación. Utilice un sencillo control de una sola manija para todos los cambios de dirección y cambie las marchas hacia arriba o hacia abajo con el toque de un botón.

MANTÉNGASE INFORMADO

La pantalla de cristal líquido (LCD) es resistente al reflejo y fácil de leer. Monitoree el funcionamiento de la máquina, acceda a los ajustes de la máquina/implemento y vea los diagnósticos de la máquina. La pantalla está preparada para la cámara trasera para una mayor seguridad.

ADMINISTRACIÓN DE EQUIPOS CAT

ELIMINA LAS SUPOSICIONES SOBRE EL MANEJO DE SU EQUIPO

Sacar el máximo provecho de su equipo requiere cientos de decisiones todos los días. La administración de equipos Cat le brinda acceso a los datos que necesita para mantener su equipo en el lugar de trabajo ganando dinero. Puede rastrear la ubicación y las horas del equipo, monitorear el uso y el estado de la máquina y luego tomar medidas bien fundadas que mantendrán su operación funcionando sin problemas, de manera eficiente y rentable.

CAT PRODUCT LINK™

La tecnología telemática de la administración de equipos Cat ayuda a eliminar la complejidad de administrar sus sitios de trabajo al recopilar datos generados por su equipo, materiales y personas, y se los brinda en formularios personalizados.



VISIONLINK®

Acceda a la información en cualquier momento y en cualquier lugar con VisionLink® – y úsela para tomar decisiones informadas que impulsen la productividad y reduzcan los costos, simplifiquen el mantenimiento y mejoren la seguridad y protección en su lugar de trabajo. Con diferentes opciones de niveles de suscripción, su distribuidor Cat puede ayudarle a configurar exactamente lo que necesita para conectar su flota y operar su negocio sin pagar por extras que usted no quiere. Las suscripciones están disponibles con informes por celular o satélite o ambos.



APLICACIÓN CAT

La aplicación Cat le ayuda a manejar sus activos, en cualquier momento, directamente desde su teléfono inteligente. Vea la ubicación y el horario de la flota, reciba alertas críticas de mantenimiento e incluso solicite servicio a su distribuidor Cat local.



Las tecnologías Cat Grade ayudan a los operadores con distintos niveles de experiencia a alcanzar la nivelación deseada con mayor rapidez y precisión. Cat Slope Indicate muestra en tiempo real la caída principal y la pendiente transversal de la máquina en el monitor primario. Cat Grade con Slope Assist™ mantiene automáticamente la posición preestablecida de la cuchilla sin una señal GPS, sin necesidad de hardware o software adicionales. (Inclinación simple solamente.)

TECNOLOGÍA GRADE LE AYUDA A IR POR DELANTE



PREPARADO PARA NIVELAR

Con la opción de instalación de accesorios (ARO, por sus siglas en inglés), su topadora viene lista de fábrica para la instalación simple de un sistema de control de nivelación 3D. Consulte con su distribuidor Cat para obtener más información sobre las últimas opciones tecnológicas.

¿Ya ha invertido en infraestructura de grade? Puede instalar sistemas de nivelación de Trimble, Topcon y Leica en la máquina.



MANEJE EL CALOR

TOPADORA PARA DESIERTO/ABRASIÓN ALTA



SIGA TRABAJANDO

La alta capacidad ambiental hace que la D8 se adapte bien al calor extremo para que pueda trabajar más tiempo sin apagarse. Empuje con la segunda velocidad para trabajar más rápido sin sobrecalentarse.



BLINDADO CONTRA LA ABRASIÓN

Elija entre una variedad de opciones de fábrica para apoyar el desempeño de la máquina y la vida útil en condiciones extremadamente arenosas o abrasivas.



MENOS LIMPIEZA, MAYOR VIDA ÚTIL

- El antefiltro de la turbina evita que las partículas entren en el sistema del motor.
- Las puertas del recinto del motor, de fondo sólido, ayudan a mantener la arena fuera para el mejorar el enfriamiento y disminuir la limpieza.
- La protección del ventilador y del núcleo del radiador con un revestimiento especial ayuda a resistir la abrasión. La función de inversión está desactivada en el ventilador hidráulico proporcional a la demanda.
- Protector inferior sellado y sellos adicionales para ayudar a mantener las partículas finas abrasivas fuera de los componentes. Los paneles de acceso facilitan la limpieza sin necesidad de retirar el protector inferior.
- Las placas de desgaste reemplazables ofrecen una mayor vida útil de la cuchilla cuando se trabaja en condiciones abrasivas.

EQUIPE SU TOPADORA

PARA LOS TRABAJOS MÁS DUROS

APTA PARA CLIMA FRÍO

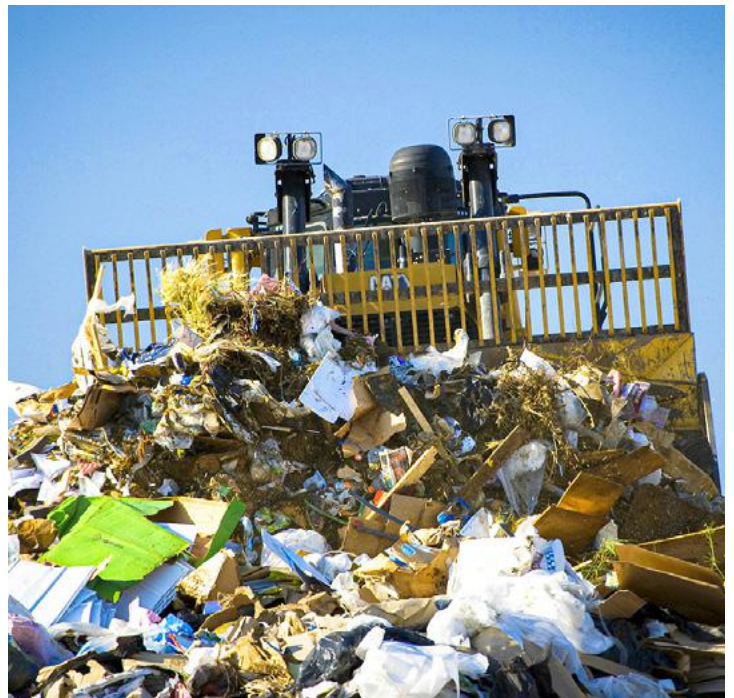
Equipe su topadora de fábrica para un desempeño óptimo en condiciones de frío extremo. La cabina ártica con doble cristal ofrece una mayor comodidad al operador. Los mandos finales árticos y el tren de rodaje totalmente suspendido están contruidos para rendir en condiciones gélidas. Ayuda al arranque en tiempo frío con protección anticongelante hasta -51 °C (-60 °F), auxiliar de arranque con éter y baterías para tiempo frío.

ENFRÉNTESE A LA BASURA

Ya sea que construya o cierre celdas, empuje la basura o extienda la cubierta, el manipulador de basura D8 está diseñado y desarrollado desde el bastidor para enfrentar los desafíos del trabajo en vertederos. Las protecciones especializadas, las barras deflectoras y los sellos ayudan a proteger la máquina contra impactos y desechos transportados por el aire. Las protecciones del mando final e inferior ayudan a evitar que los desechos se enrolen o dañen los componentes vitales.

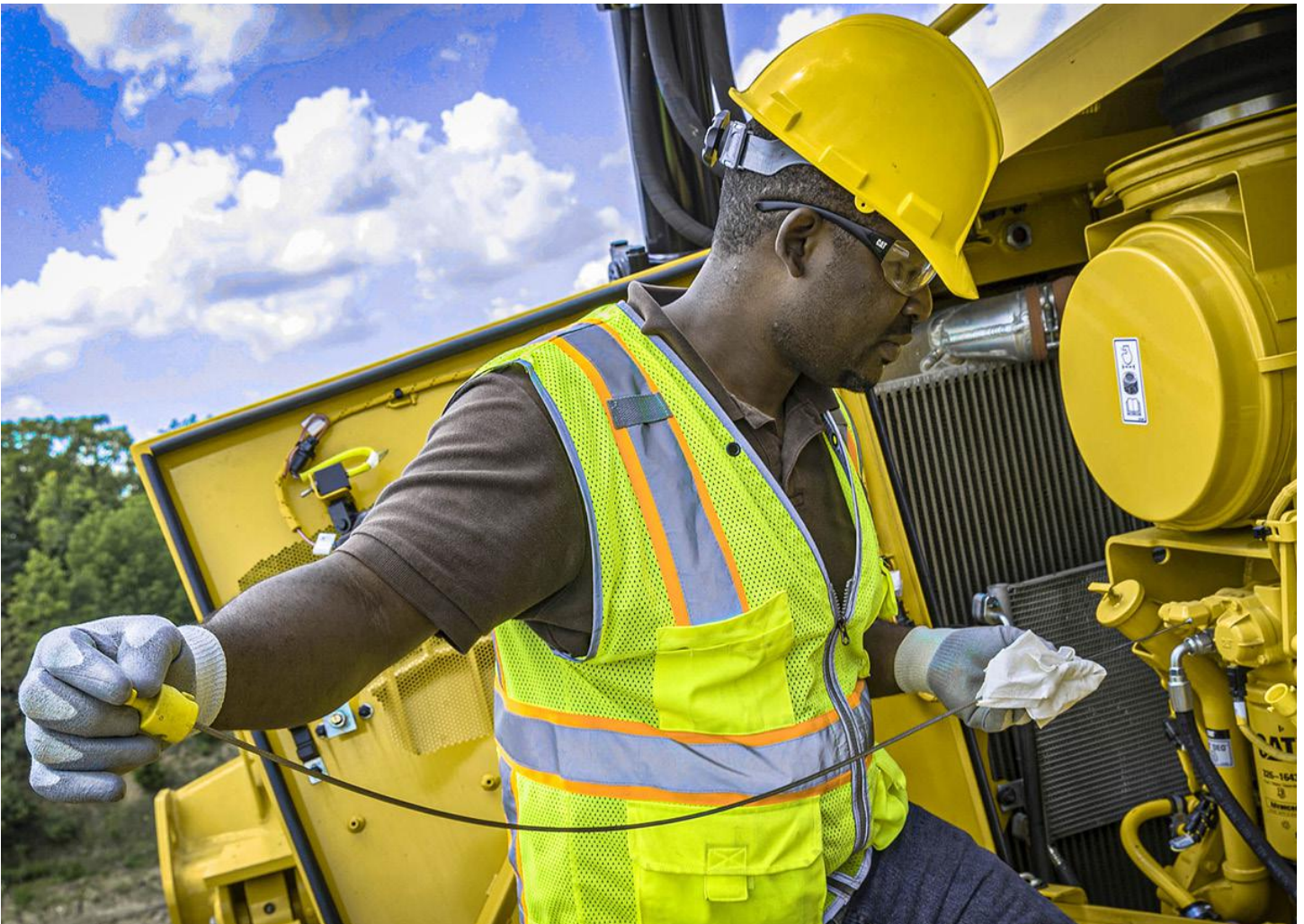
FORESTAL/ LIMPIEZA DE TERRENOS

Las barredoras opcionales ayudan a proteger la cabina, la parte superior y los laterales de la máquina. Las pantallas ofrecen una mayor protección para los operadores y las ventanas de la cabina. Las protecciones adicionales ayudan a evitar que la máquina sufra daños a causa de los residuos pesados.



MÁS TIEMPO EN EL TRABAJO

Como todos las topadoras Cat, la D8 está diseñada con características como las amplias puertas de acceso al panel del motor para minimizar el tiempo de mantenimiento y reparación. También puede equipar su topadora con una variedad de funciones de servicio para facilitar aún más el mantenimiento y poder volver al trabajo más rápidamente.



FACILIDAD DE SERVICIO PORQUE EL TIEMPO DE ACTIVIDAD CUENTA

Los filtros de aceite del tren de fuerza e hidráulicos nuevos y exclusivos de Cat ofrecen intervalos de servicio prolongados para ahorrarle tiempo y dinero. Los drenajes ecológicos ayudan a reducir los derrames durante los cambios de fluidos del tren de fuerza. El sistema de combustible rápido a nivel del suelo ayuda a evitar derrames/desperdicios y acelera el reabastecimiento. El cambio de aceite de alta velocidad ayuda a que el servicio sea aún más rápido.

MÁS QUE MÁQUINAS

CONSTRUIDOS EN TORNO A SU ÉXITO

Cuando compra equipo Cat, obtiene mucho más que la máquina. También está recibiendo el apoyo de una red de distribuidores de primer nivel, respaldada por una variedad de soluciones flexibles, tecnología, herramientas y más.



ACUERDOS DE VALOR DEL CLIENTE

Un acuerdo de valor para el cliente (CVA) de su distribuidor Cat lo ayuda a hacer más y a preocuparse menos. Un CVA simplifica la propiedad y el mantenimiento de la máquina, agrega la seguridad del respaldo del distribuidor experto y le brinda la tranquilidad de una gestión eficaz del estado del equipo.

OPCIONES DE REPARACIÓN

Una amplia variedad de opciones de reparación le ofrece alternativas que se adaptan a sus necesidades, presupuesto y cronograma. Todas las reparaciones las realizan técnicos expertos de Cat. Recibirá consejos de reparación inteligentes, un presupuesto y un servicio oportuno y preciso que harán que su máquina vuelva a funcionar rápidamente.

PIEZAS ORIGINALES DE CAT

Las piezas originales Cat ofrecen el más alto nivel de confiabilidad y productividad. Ordene directamente a su distribuidor Cat o compre en línea en parts.cat.com o myparts.cat.com.

SERVICIOS FINANCIEROS

Cuente con Cat Financial para aportar las mejores soluciones financieras y de protección ampliada para su empresa. Durante más de 30 años, hemos ayudado a nuestros clientes a tener éxito mediante la excelencia en el servicio financiero.

VUELVA A TRABAJAR

Servicios que le ayudarán a ahorrar tiempo, dinero y volver al trabajo.

CAT INSPECT

Acceda a los datos de su equipo en su dispositivo celular. Esta aplicación fácil de usar le permite capturar datos de inspección y se integra con sus otros sistemas de datos Cat, para que pueda vigilar de cerca su flota.

SISTEMA HIDRÁULICO Y MANGUERA

Ya sea que elija componentes hidráulicos nuevos, intercambiados o reconstruidos, Reman, usted obtendrá diagnósticos expertos, pruebas y control de contaminación. Cat Hose Service ofrece mangueras y acoplamientos para la mayoría de las marcas y modelos.

RECONSTRUCCIÓN CERTIFICADA

Obtenga una segunda vida útil completa de la máquina a una fracción del costo de comprar una nueva. Con características actualizadas, mejoras de seguridad y las últimas tecnologías, su vieja máquina funcionará incluso mejor que cuando salió de la línea.

ESPECIFICACIONES TÉCNICAS

Visite cat.com para ver todas las especificaciones.

MOTOR		
Modelo del motor	Cat® C15	
Emisiones	Cumple con el estándar de emisiones MAR-1 de Brasil, Stage III de China para su uso fuera de carretera, equivalentes a las normas EPA Tier 3 de los Estados Unidos/Stage IIIA de la UE, o emisiones equivalentes a Stage II de China para su uso fuera de carretera/Tier 2 de la EPA de los EE. UU./Stage II de la UE	
Número de compilación	19B	
Potencia neta (1900 rpm)		
ISO 9249/SAE J1349	242 kW	325 hp
ISO 9249 (DIN)	328 mhp	
Potencia del motor (1600 rpm)		
ISO 14396	269 kW	361 hp
ISO 14396 (DIN)	365 mhp	
Cilindrada	15,2 L	928 pulg ³

- Potencia neta disponible en el volante cuando el motor está equipado con ventilador, filtro de aire y alternador con una velocidad del motor a 1900 rpm.
- La potencia anunciada se prueba según la norma especificada vigente en el momento de la fabricación.

PESO EN ORDEN DE TRABAJO		
Estándar (desgarrador de un solo vástago)	38 834 kg	85 614 lb
LGP (barra de tiro)	37 525 kg	82 728 lb
Desierto (desgarrador de un solo vástago)	39 153 kg	86 316 lb
LGP Desierto (barra de tiro)	37 844 kg	83 430 lb
Manipulador de basura	38 621 kg	85 122 lb
LGP Manipulador de basura	37 312 kg	82 236 lb

CAPACIDADES DE REABASTECIMIENTO DE SERVICIO		
Tanque de combustible	600 L	158,3 gal
Sistema de enfriamiento	62 L	16,4 gal
Cárter del motor*	38 L	10 gal
Tren de fuerza	155 L	41 gal
Mandos finales (cada uno)	12,5 L	3,3 gal

*con filtros de aceite

CUCHILLAS	CAPACIDAD		ANCHO SOBRE CANTONERAS		ALTURA	
Semiuniversal (SU)	10,3 m ³	13,4 yarda ³	4042 mm	13,3 pies	1747 mm	5,7 pies
Universal (U)	10,3 m ³	13,4 yarda ³	4265 mm	14 pies	1747 mm	5,7 pies
Hola de ángulo	5,2 m ³	6,8 yarda ³	5043 mm	16,5 pies	1177 mm	3,9 pies
LGP SU	9,9 m ³	12,9 yarda ³	4543 mm	14,9 pies	1622 mm	5,3 pies
Ángulo LGP	5,6 m ³	7,3 yarda ³	5553 mm	18,2 pies	1177 mm	3,9 pies
SU para vertederos	21,2 m ³	27,8 yarda ³	4042 mm	13,3 pies	2553 mm	8,4 pies
U para vertederos	23,4 m ³	30,6 yarda ³	4265 mm	14 pies	2544 mm	8,3 pies
LGP SU para vertederos	22,2 m ³	29 yarda ³	4543 mm	14,9 pies	2454 mm	8 pies

- Cuchillas adicionales disponibles, además de protectores contra rocas, placas de desgaste y cuchillas Performance para ayudar a optimizar el desempeño y prolongar la vida útil de la cuchilla. Consulte a su distribuidor Cat para obtener más información.

DIMENSIONES	ESTÁNDAR		LGP	
Ancho del tractor (sin muñones/ancho de zapata estándar)	2743 mm	130,4 pulg	3311 mm	130,4 pulg
Altura de la máquina desde la punta de la garra hasta el tubo de escape vertical	3452 mm	135,9 pulg	3452 mm	135,9 pulg
Longitud de la cadena sobre el suelo	3206 mm	126,2 pulg	3206 mm	126,2 pulg
Longitud del tractor básico (muñón del tirante estabilizador hasta la punta de la garra trasera)*	4647 mm	183 pulg	4647 mm	183 pulg
Presión sobre el suelo (ISO 16754)	88,2 kPa	7,6 psi	52,3 kPa	7,6 psi
Espacio libre sobre el suelo	622 mm	24,5 pulg	622 mm	24,5 pulg

* Añadir las siguientes medidas para los accesorios: Desgarrador (vástago único) 1519 mm/59,8 pulg; Desgarrador (vástagos múltiples) 1613 mm/63,5 pulg; Barra de tiro 406 mm/16,0 pulg.; cuchilla SU de 1904 mm/75 pulg.; cuchilla en U de 2241 mm/88,2 pulg.; cuchilla A (sin ángulo) 2027 mm/79,8 pulg.; cuchilla A (en ángulo de 25 grados) 3068 mm/120,8 pulg.

EQUIPO ESTÁNDAR Y OPTATIVO

Los equipos optativos y estándar pueden variar. Consulte con su distribuidor Cat si desea obtener más información.

TREN DE FUERZA	ESTÁNDAR	OPCIONAL
Motor diésel Cat C15	●	
Motor diésel Cat C15 – desierto		●
Motor diésel Cat C15 – insonorizado		●
Posenfriador aire a aire (ATAAC)	●	
Servotransmisión controlada electrónicamente	●	
Divisor de par	●	
Turbocompresor	●	

ENTORNO DEL OPERADOR	ESTÁNDAR	OPCIONAL
Cabina con ROPS/FOPS integrado	●	
Asiento de tela	●	
Asiento de vinilo		●
Asiento de tela, calefactado y ventilado		●
Cinturón de seguridad retráctil – 76 mm (3 pulg)	●	
Posabrazos ajustable	●	
Sistema monitor electrónico	●	
Cámara de visión trasera		●
Controles piloto hidráulicos	●	
Controles electrohidráulicos		●
Luces – 6	●	
Luces – 10 LED		●
Luces – 8 para escobillas		●

PRODUCTOS TECNOLÓGICOS	ESTÁNDAR	OPCIONAL
Product Link: Celular, satélite o doble		●
Opción de preinstalación de accesorios (ARO, por sus siglas en inglés)		●
Grade con Slope Assist		●
Compatibilidad con radios y estaciones base de Trimble, Topcon, y Leica	●	
Capacidad para instalar sistemas 3D Grade de Trimble, Topcon, y Leica	●	

SISTEMA HIDRÁULICO	ESTÁNDAR	OPCIONAL
Bombas hidráulicas de implementación y dirección independientes	●	
Sistema hidráulico de detección de carga – levantar e inclinar	●	

TREN DE RODAJE	ESTÁNDAR	OPCIONAL
Indicador estándar	●	
Baja presión sobre el suelo (LGP)		●
Tren de rodaje para trabajo pesado suspendido	●	
Cadena de retención de pasador positivo (PPR), para trabajo pesado	●	
Ruedas locas lubricadas de por vida	●	
Rodillos inferiores lubricados de por vida	●	
Segmentos de la rueda motriz reemplazables	●	

SERVICIO Y MANTENIMIENTO	ESTÁNDAR	OPCIONAL
Filtros del tren de fuerza y de aceite hidráulico exclusivos de Cat con intervalos de servicio prolongados	●	
Centro de mantenimiento a nivel del suelo	●	
Orificios para muestreo S-O-S SM	●	
Sistema de combustible de llenado rápido		●
Tuberías de combustible – compatibles con B100 (necesarias para Indonesia)		●
Tanque de combustible de alta capacidad (incluye tuberías de combustible compatibles con B100)		●
Sistema de cambio de aceite de alta velocidad		●
Drenajes ecológicos del tren de fuerza		●
Luz de trabajo bajo la cubierta		●

PROTECCIÓN	ESTÁNDAR	OPCIONAL
Protectores inferiores con bisagras	●	
Pantalla trasera		●
Escobillas		●

TRACTORES TOPADORES Y CUCHILLAS	ESTÁNDAR	OPCIONAL
Inclinación simple	●	
Inclinación doble		●
Cuchilla Semiuniversal		●
Cuchilla Universal		●
Cuchilla angular		●
Cuchilla Semiuniversal para vertederos		●
Cuchilla Universal para vertederos		●
Protectores de rocas, placas de desgaste para prolongar la vida útil de la cuchilla		●

ACCESORIOS TRASEROS	ESTÁNDAR	OPCIONAL
Desgarrador de un solo vástago		●
Desgarrador de un solo vástago con extractor de pasador		●
Desgarrador de múltiples vástagos		●
Barra de tiro rígida		●
Caja de la barra deflectora trasera		●
Cabrestante (instalado por el distribuidor)		●

ACCESORIOS ESPECIALES	ESTÁNDAR	OPCIONAL
Manipulador de basura		●

Nota: Elija entre las opciones de fábrica para equipar su topadora para trabajar en condiciones de desierto/alta abrasión, frío extremo/ártico o forestal/limpieza de terrenos.

No todas las características están disponibles en todas las regiones. Si desea conocer la oferta específica de opciones disponibles en su región, comuníquese con su distribuidor Cat local.

Para obtener más información, consulte el folleto de especificaciones técnicas, disponible en www.cat.com, o contacte a su distribuidor Cat.

Visite la página web www.cat.com para obtener información más completa sobre los productos Cat, los servicios del distribuidor y las soluciones industriales

VisionLink es una marca registrada de Trimble Navigation Limited, registrada en Estados Unidos y en otros países.

Los materiales y las especificaciones están sujetos a cambios sin previo aviso. Las máquinas destacadas en las fotos pueden incluir equipos adicionales. Consulte con su distribuidor Cat para conocer las opciones disponibles.

© 2022 Caterpillar. Todos los derechos reservados. CAT, CATERPILLAR, LET'S DO THE WORK, sus respectivos logotipos, Product Link, "Caterpillar Corporate Yellow", la imagen comercial "Power Edge" y "Modern Hex" de Cat, así como la identidad corporativa y de producto aquí utilizados, son marcas comerciales de Caterpillar y no pueden utilizarse sin autorización.

www.cat.com www.caterpillar.com

ASXQ3481-00 (01-2022)
Número de compilación: 19B
(Afr-ME, Aus-NZ, Eurasia,
Hong Kong, India, Indonesia,
S Am, SE Asia, Taiwán,
Tailandia, Turquía)





D8

Tractor de cadenas

Especificaciones técnicas

Las configuraciones y características pueden variar según la región. Consulte a su distribuidor Cat® sobre la disponibilidad en su región.

Tabla de contenidos

Tractor de cadenas D8

Especificaciones	2
Motor	2
Capacidades de servicio de reabastecimiento	2
Controles hidráulicos	2
Transmisión	2
D8	3
Cuchillas	3
D8 LGP	4
Cuchillas	4
D8 para Desierto/Abrasión alta	5
Cuchillas	5
Desierto/Abrasión alta del D8 LGP	6

Cuchillas	6
Zapatas de cadena	7
Desgarradores	7
Estándares	8
Información del nivel de sonido	8
Desierto/Abrasión alta	9
Frío extremo/Ártico	9
Forestal/Limpieza de terrenos	9
Equipos estándar y optativos	10

Manipulador de basura D8

Especificaciones	14
Motor	14
Capacidades de servicio de reabastecimiento	14
Controles hidráulicos	14
Transmisión	14
Manipulador de basura D8	15
Cuchillas	15

Manipulador de basura D8 LGP	16
Cuchillas	16
Zapatas de cadena	17
Desgarradores	17
Estándares	18
Información del nivel de sonido	18
Equipos estándar y optativos	19

Especificaciones Tractor de tipo cadenas D8

Motor

Modelo del motor	Cat® C15	
Emissiones	MAR-1 de Brasil, estándares de emisiones Stage III de China para uso fuera de carretera, equivalentes a EPA Tier 3 de los Estados Unidos/Stage IIIA de la UE, o emisiones equivalentes a Stage II de China para su uso fuera de carretera/Tier 2 de la EPA de los EE. UU./Stage II de la UE	
Número de compilación	19B	
Potencia del motor (1900 rpm)		
ISO 9249/SAE J1349	242 kW	325 hp
ISO 9249 (DIN)	328 mhp	
Potencia del motor (1600 rpm)		
ISO 14396	269 kW	361 hp
ISO 14396 (DIN)	365 mhp	
Calibre	137 mm	5,4 pulg
Carrera	172 mm	6,8 pulg
Cilindrada	15,2 L	928 pulg ³
Capacidad de Biocombustible	Hasta B100 ¹	

- La potencia neta anunciada es la potencia disponible en el volante cuando el motor está equipado con un ventilador, filtro de aire, silenciador y alternador.
- La potencia anunciada se prueba según la norma especificada vigente en el momento de la fabricación.
- No se requiere la disminución de potencia hasta 3658 m (12 000 pies) de altitud. Más allá de 3658 m (12 000 pies) ocurre la disminución de potencia automática.

¹Los motores Cat son compatibles con los siguientes combustibles renovables, alternativos y biodiésel* que reducen los gases de efecto invernadero durante el ciclo de vida:

✓Hasta biodiésel B20 (FAME)**

✓Hasta 100 % de combustibles renovables HVO y GTL

*Consulte las pautas para una aplicación exitosa. Consulte a su distribuidor Cat o "Recomendaciones de fluidos para máquinas Caterpillar" (SEBU6250) para obtener más detalles.

**B30, donde sea obligatorio, se puede utilizar. Para el uso de mezclas hasta B100, consulte a su distribuidor Cat.

**Capacidad hasta B100 cuando está equipado con tuberías de combustible opcionales compatibles con B100. Consulte el Manual de Operación y Mantenimiento (OMM) para obtener más información.

Capacidades de servicio de reabastecimiento

Tanque de combustible	600 L	158,3 gal
Sistema de enfriamiento	62 L	16,4 gal
Cárter del motor*	38 L	10 gal
Tren de fuerza	155 L	40,9 gal
Mandos finales (cada uno)	12,5 L	3,3 gal
Bastidor de rodillos (cada uno)	65 L	17,2 gal
Compartimiento del eje del pivote	40 L	10,6 gal

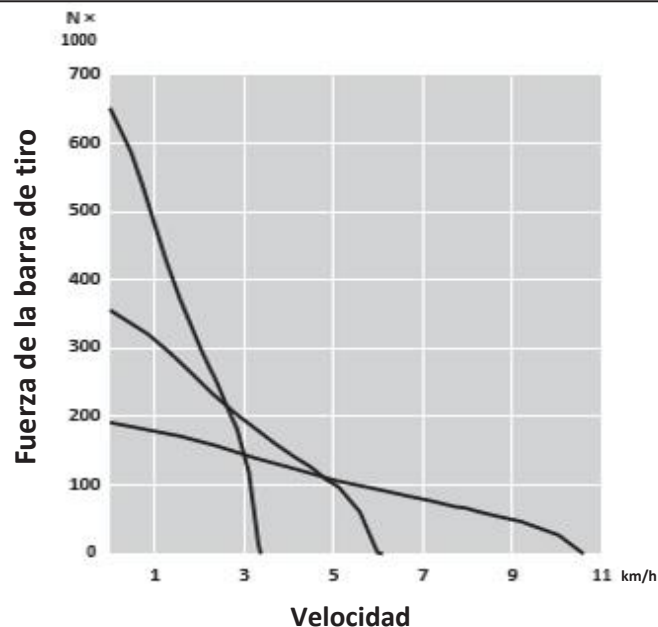
*Con filtros de aceite.

Controles hidráulicos

Tipo de bomba	Tipo pistón, desplazamiento variable	
Rendimiento de la bomba (dirección)	276 L/min	71,8 gal/min
Rendimiento de la bomba (implemento)	232 L/min	60,3 gal/min
Flujo del extremo de la varilla del cilindro de inclinación	130 L/min	33,8 gal/min
Flujo de la parte delantera de la culata del cilindro de inclinación	170 L/min	44,2 gal/min
Configuración de la válvula de alivio del bulldozer	24 100 kPa	3495,3 psi
Configuración de la válvula de alivio del cilindro de inclinación	24 100 kPa	3495,3 psi
Configuración de la válvula de alivio del desgarrador (levantamiento)	24 100 kPa	3495,3 psi
Configuración de la válvula de alivio del desgarrador (paso)	24 100 kPa	3495,3 psi
Mecanismo de dirección	39 200 kPa	5685,3 psi

Transmisión

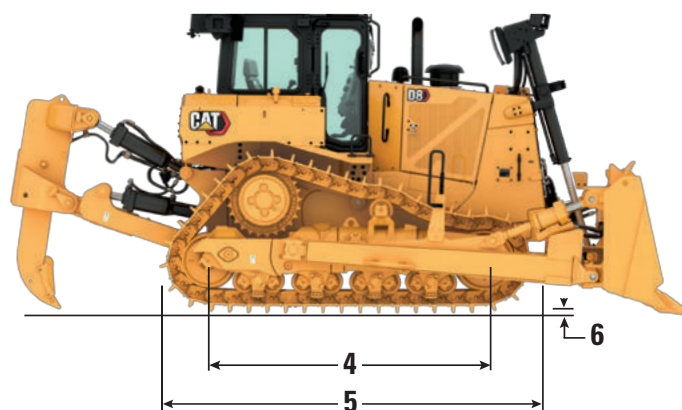
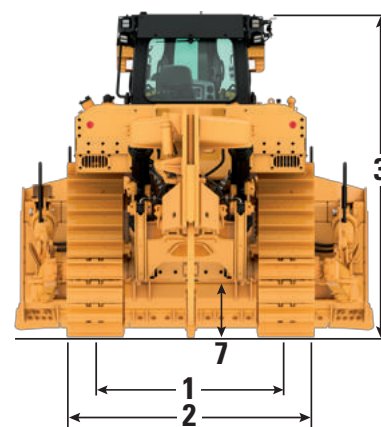
Avance 1	3,4 km/h	2,1 mph
Avance 2	6,1 km/h	3,8 mph
Avance 3	10,6 km/h	6,6 mph
Marcha atrás 1	4,5 km/h	2,8 mph
Marcha atrás 2	8 km/h	5,0 mph
Marcha atrás 3	14,2 km/h	8,8 mph
Avance 1 – Barra de tiro (1000)	650,7 kN	146 283,2 lbf
Avance 2 – Barra de tiro (1000)	356,9 kN	80 234,3 lbf
Avance 3 – Barra de tiro (1000)	191,8 kN	43 118,3 lbf



Especificaciones Tractor de tipo cadenas D8

D8

Peso en orden de trabajo	38 834 kg	85 614 lb
Peso de embarque	30 036 kg	66 218 lb
Presión sobre el suelo (ISO 16754)	88,2 kPa	12,8 psi
Tipo de zapata	Trabajos extremos	
Ancho de zapata de cadena estándar	610 mm	24 pulg
Zapatas/lateral	44	
Rodillos de cadena por lado	8	
Rodillos superiores por lado	1 (optativo)	
Área de contacto con el suelo (ISO 16754)	4,3 m ²	6696 pulg ²
1 Entrevía	2082 mm	82 pulg
2 Ancho del tractor (sin muñones)	2743 mm	108 pulg
3 Altura de la máquina desde la punta de la garra hasta el tubo de escape vertical	3452 mm	135,9 pulg
A la parte superior de la cabina	3503 mm	137,9 pulg
4 Longitud de la cadena sobre el suelo	3206 mm	126,2 pulg
5 Longitud del tractor básico	4647 mm	183 pulg
Con la siguiente adición de accesorios:		
Desgarrador de un solo vástago (con punta en línea a nivel del suelo)	1519 mm	59,8 pulg
Desgarrador de múltiples vástagos (con punta en línea a nivel del suelo)	1613 mm	63,5 pulg
Barra de tiro	406 mm	16 pulg
Cuchilla SU	1904 mm	75 pulg
Cuchilla U	2241 mm	88,2 pulg
Cuchilla A (recta)	2027 mm	79,8 pulg
Cuchilla A (angulada 25 grados)	3068 mm	120,8 pulg
Paso	216 mm	8,5 pulg
6 Altura de garras	84 mm	3,3 pulg
7 Espacio libre sobre el suelo	622 mm	24,5 pulg



- Peso en orden de trabajo – Estándar: Incluye controles hidráulicos, cuchilla, cilindro de inclinación, refrigerante, lubricantes, 100 % de combustible, cabina ROPS/FOPS, cuchilla SU, desgarrador de vástago simple, zapatas de servicio extremo de 610 mm (24 pulg) y operador.
- Peso de embarque – Estándar: Incluye refrigerante, lubricantes, 20 % de combustible, cabina ROPS/FOPS. Estándar incluye zapatas de servicio extremo de 610 mm (24 pulg).

Cuchillas

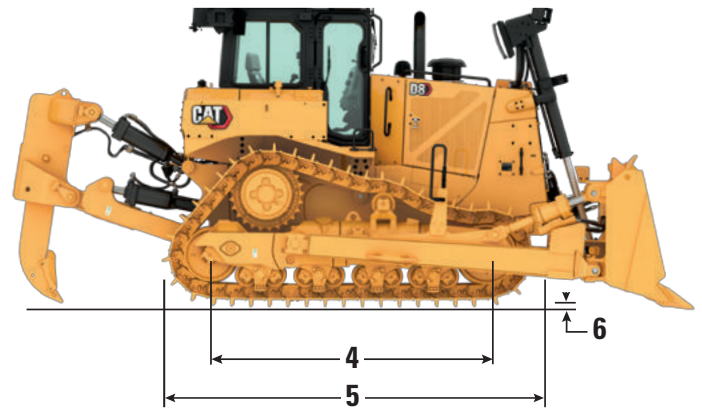
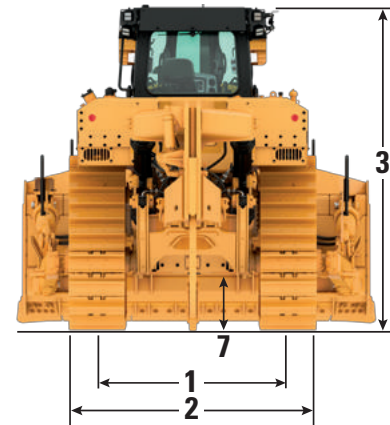
Cuchillas	Capacidad	Ancho	Ancho sobre las cantoneras	Altura	Profundidad de excavación	Espacio libre sobre el suelo	Inclinación máxima	Peso de la cuchilla*
	m ³ (yarda ³)	mm (pies)	mm (pies)	mm (pies)	mm (pulg)	mm (pulg)	mm (pulg)	kg (lb)
Semiuniversal (SU)	10,3 (13,4)	3900 (12,8)	4042 (13,3)	1747 (5,7)	573 (22,6)	1255 (49,4)	895 (35,2)	4407 (9716)
Cuchilla semiuniversal (SU) con protector contra rocas, plancha de desgaste	10,3 (13,4)	3900 (12,8)	4042 (13,3)	2017 (6,6)	573 (22,6)	1255 (49,4)	895 (35,2)	4998 (11 019)
Cuchilla semiuniversal (SU) con placa de empuje	10,3 (13,4)	3900 (12,8)	4042 (13,3)	1747 (5,7)	573 (22,6)	1255 (49,4)	895 (35,2)	4655 (10 263)
Cuchilla semiuniversal (SU) con cuchillas Performance	10,3 (13,4)	3900 (12,8)	3962 (13)	1747 (5,7)	573 (22,6)	1255 (49,4)	895 (35,2)	4547 (10 024)
Cuchilla semiuniversal (SU) con protector contra rocas, cuchillas Performance	10,3 (13,4)	3900 (12,8)	3962 (13)	2017 (6,6)	573 (22,6)	1255 (49,4)	895 (35,2)	5130 (11 310)
Universal	11,8 (15,4)	4123 (13,5)	4265 (14)	1732 (5,7)	573 (22,6)	1230 (48,4)	968 (38,1)	4895 (10 792)
Cuchilla universal con protector contra rocas, plancha de desgaste	11,8 (15,4)	4123 (13,5)	4265 (14)	2012 (6,6)	573 (22,6)	1230 (48,4)	968 (38,1)	5454 (12 024)
Hola de ángulo	5,2 (6,8)	4531 (14,9)	5043 (16,5)	1177 (3,9)	625 (24,6)	1323 (52,1)	733 (28,9)	5121 (11 289)

*Sin mandos hidráulicos, incluye cilindro de inclinación de la cuchilla.

Especificaciones del tractor de cadenas D8 LGP

D8 LGP

Peso en orden de trabajo	37 525 kg	82 728 lb
Peso de embarque	31 268 kg	68 934 lb
Presión sobre el suelo (ISO 16754)	52,3 kPa	7,6 psi
Tipo de zapata	Trabajos extremos	
Ancho de zapata de cadena estándar	965 mm	38 pulg
Zapatillas/lateral	44	
Rodillos de cadena por lado	8	
Rodillos superiores por lado	1 (optativo)	
Área de contacto con el suelo (ISO 16754)	6,8 m ²	10 594 pulg ²
1 Entrevía	2337 mm	92 pulg
2 Ancho del tractor (sin muñones)	3311 mm	130,4 pulg
3 Altura de la máquina desde la punta de la garra hasta el tubo de escape vertical	3452 mm	135,9 pulg
A la parte superior de la cabina	3503 mm	137,9 pulg
4 Longitud de la cadena sobre el suelo	3207 mm	126,3 pulg
5 Longitud del tractor básico	4647 mm	183 pulg
Con la siguiente adición de accesorios:		
Desgarrador de un solo vástago (con punta en línea a nivel del suelo)	1519 mm	59,8 pulg
Desgarrador de múltiples vástagos (con punta en línea a nivel del suelo)	1613 mm	63,5 pulg
Barra de tiro	406 mm	16 pulg
Cuchilla SU	1844 mm	72,6 pulg
Paso	216 mm	8,5 pulg
6 Altura de garras	84 mm	3,3 pulg
7 Espacio libre sobre el suelo	622 mm	24,5 pulg



Nota: Se muestra configuración estándar.

- Peso en orden de trabajo – LGP: Incluye controles hidráulicos, cuchilla, cilindro de inclinación, barra de tiro, refrigerante, lubricantes, 100 % de combustible, cabina ROPS/FOPS, cuchilla SU, zapatas de servicio extremo de 965 mm (38 pulg) y operador.
- Peso de embarque – LGP: Incluye refrigerante, lubricantes, 20 % de combustible, ROPS, cabina con FOPS y zapatas de servicio extremo de 965 mm (38 pulg).

Cuchillas

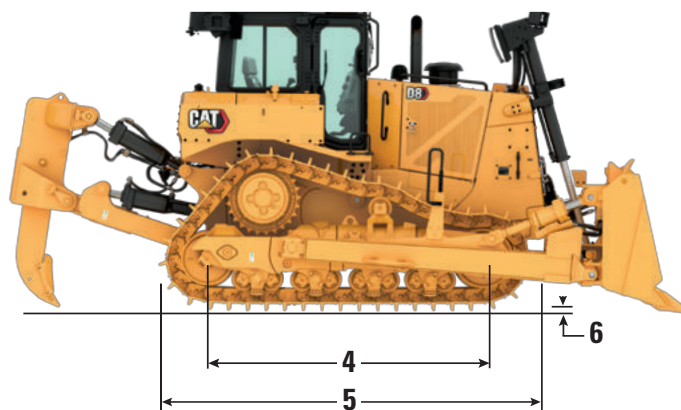
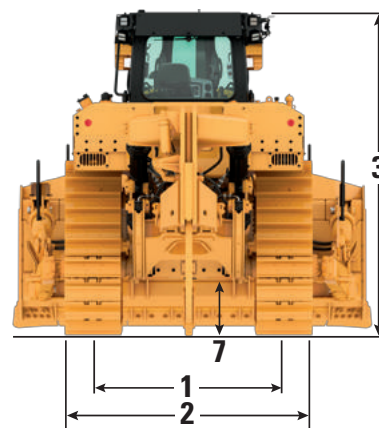
Cuchillas	Capacidad	Ancho	Ancho sobre las cantoneras	Altura	Profundidad de excavación	Espacio libre sobre el suelo	Inclinación máxima	Peso de la cuchilla*
	m ³ (yarda ³)	mm (pies)	mm (pies)	mm (pies)	mm (pulg)	mm (pulg)	mm (pulg)	kg (lb)
LGP Semiuniversal (SU)	9,9 (12,9)	4402 (14,4)	4543 (14,9)	1622 (5,3)	575 (22,64)	1228 (48,4)	859 (33,8)	4703 (10 368)
Ángulo LGP	5,6 (7,3)	5041 (16,5)	5553 (18,2)	1177 (3,9)	625 (24,61)	1323 (52,1)	657 (25,9)	5714 (12 597)

*Sin mandos hidráulicos, incluye cilindro de inclinación de la cuchilla.

Especificaciones Desierto/Abrasión alta para el D8

D8 para Desierto/Abrasión alta

Peso en orden de trabajo	39 153 kg	86 316 lb
Peso de embarque	30 355 kg	66 920 lb
Presión sobre el suelo (ISO 16754)	88,2 kPa	12,8 psi
Tipo de zapata	Trabajos extremos	
Ancho de zapata de cadena estándar	610 mm	24 pulg
Zapatas/lateral	44	
Rodillos de cadena por lado	8	
Rodillos superiores por lado	1 (optativo)	
Área de contacto con el suelo (ISO 16754)	4,3 m ²	6696 pulg ²
1 Entrevía	2082 mm	982 pulg
2 Ancho del tractor (sin muñones)	2743 mm	130,4 pulg
3 Altura de la máquina desde la punta de la garra hasta el tubo de escape vertical	3452 mm	135,9 pulg
A la parte superior de la cabina	3503 mm	137,9 pulg
4 Longitud de la cadena sobre el suelo	3206 mm	126,3 pulg
5 Longitud del tractor básico	4647 mm	183 pulg
Con la siguiente adición de accesorios:		
Desgarrador de un solo vástago (con punta en línea a nivel del suelo)	1519 mm	59,8 pulg
Desgarrador de múltiples vástagos (con punta en línea a nivel del suelo)	1613 mm	63,5 pulg
Barra de tiro	406 mm	16 pulg
Cuchilla SU	1904 mm	75 pulg
Cuchilla U	2241 mm	88,2 pulg
Cuchilla A (recta)	2027 mm	79,8 pulg
Cuchilla A (angulada 25 grados)	3068 mm	120,8 pulg
Paso	216 mm	8,5 pulg
6 Altura de garras	84 mm	3,3 pulg
7 Espacio libre sobre el suelo	622 mm	24,5 pulg



Nota: Se muestra configuración estándar.

- Peso en orden de trabajo: Incluye controles hidráulicos, cuchilla, cilindro de inclinación, refrigerante, lubricantes, 100 % de combustible, cabina ROPS/FOPS, cuchilla SU, desgarrador de vástago simple, zapatas de servicio extremo de 610 mm (24 pulg), rodillos superiores y operador.
- Peso de embarque: Incluye refrigerante, lubricantes, 20 % de combustible, ROPS, cabina con FOPS y zapatas de servicio extremo de 610 mm (24 pulg) y rodillos superiores.

Cuchillas

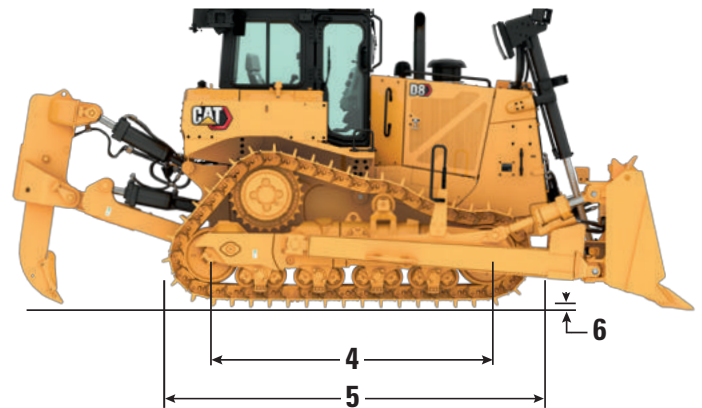
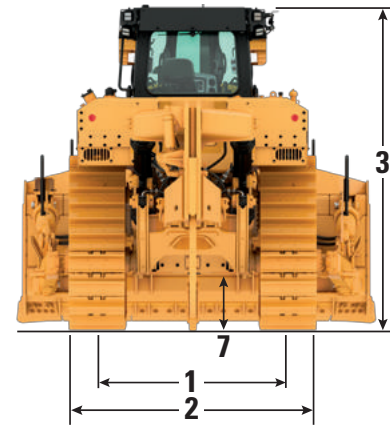
Cuchillas	Capacidad	Ancho	Ancho sobre las cantoneras	Altura	Profundidad de excavación	Espacio libre sobre el suelo	Inclinación máxima	Peso de la cuchilla*
	m ³ (yarda ³)	mm (pies)	mm (pies)	mm (pies)	mm (pulg)	mm (pulg)	mm (pulg)	kg (lb)
Semiuniversal (SU)	10,3 (13,4)	3900 (12,8)	4042 (13,3)	1747 (5,7)	573 (22,6)	1255 (49,4)	895 (35,2)	4407 (9716)
Cuchilla semiuniversal (SU) con protector contra rocas, plancha de desgaste	10,3 (13,4)	3900 (12,8)	4042 (13,3)	2017 (6,6)	573 (22,6)	1255 (49,4)	895 (35,2)	4998 (11 019)
Cuchilla semiuniversal (SU) con placa de empuje	10,3 (13,4)	3900 (12,8)	4042 (13,3)	1747 (5,7)	573 (22,6)	1255 (49,4)	895 (35,2)	4655 (10 263)
Cuchilla semiuniversal (SU) con cuchillas Performance	10,3 (13,4)	3900 (12,8)	3962 (13)	1747 (5,7)	573 (22,6)	1255 (49,4)	895 (35,2)	4547 (10 024)
Cuchilla semiuniversal (SU) con protector contra rocas, cuchillas Performance	10,3 (13,4)	3900 (12,8)	3962 (13)	2017 (6,6)	573 (22,6)	1255 (49,4)	895 (35,2)	5130 (11 310)
Universal	11,8 (15,4)	4123 (13,5)	4265 (14)	1732 (5,7)	573 (22,6)	1230 (48,4)	968 (38,1)	4895 (10 792)
Cuchilla universal con protector contra rocas, plancha de desgaste	11,8 (15,4)	4123 (13,5)	4265 (14)	2012 (6,6)	573 (22,6)	1230 (48,4)	968 (38,1)	5454 (12 024)
Hola de ángulo	5,2 (6,8)	4531 (14,9)	5043 (16,5)	1177 (3,9)	625 (24,6)	1323 (52,1)	733 (28,9)	5121 (11 289)

*Sin mandos hidráulicos, incluye cilindro de inclinación de la cuchilla.

Especificaciones para Desierto/Abrasión alta del D8 LGP

Desierto/Abrasión alta del D8 LGP

Peso en orden de trabajo	37 844 kg	82 728 lb
Peso de embarque	31 587 kg	68 934 lb
Presión sobre el suelo (ISO 16754)	52,3 kPa	7,6 psi
Tipo de zapata	Trabajos extremos	
Ancho de zapata de cadena estándar	965 mm	38 pulg
Zapatillas/lateral	44	
Rodillos de cadena por lado	8	
Rodillos superiores por lado	1 (optativo)	
Área de contacto con el suelo (ISO 16754)	6,8 m ²	10 594 pulg ²
1 Entrevía	2337 mm	92 pulg
2 Ancho del tractor (sin muñones)	3311 mm	130,4 pulg
3 Altura de la máquina desde la punta de la garra hasta el tubo de escape vertical	3452 mm	135,9 pulg
A la parte superior de la cabina	3503 mm	137,9 pulg
4 Longitud de la cadena sobre el suelo	3207 mm	126,3 pulg
5 Longitud del tractor básico	4647 mm	183 pulg
Con la siguiente adición de accesorios:		
Desgarrador de un solo vástago (con punta en línea a nivel del suelo)	1519 mm	59,8 pulg
Desgarrador de múltiples vástagos (con punta en línea a nivel del suelo)	1613 mm	63,5 pulg
Barra de tiro	406 mm	16 pulg
Cuchilla SU	1844 mm	72,6 pulg
Paso	216 mm	8,5 pulg
6 Altura de garras	84 mm	3,3 pulg
7 Espacio libre sobre el suelo	622 mm	24,5 pulg



Nota: Se muestra configuración estándar.

- Peso en orden de trabajo – LGP: Incluye controles hidráulicos, cuchilla, cilindro de inclinación, barra de tiro, refrigerante, lubricantes, 100 % de combustible, cabina ROPS/FOPS, cuchilla SU, zapatas de servicio extremo de 965 mm (38 pulg), rodillos superiores, rejilla contra explosión y operador.
- Peso de embarque – LGP: Incluye refrigerante, lubricantes, 20 % de combustible, ROPS, cabina con FOPS y zapatas de servicio extremo de 965 mm (38 pulg), rodillos superiores y rejilla contra explosión.

Cuchillas

Cuchillas	Capacidad	Ancho	Ancho sobre las cantoneras	Altura	Profundidad de excavación	Espacio libre sobre el suelo	Inclinación máxima	Peso de la cuchilla*
	m ³ (yarda ³)	mm (pies)	mm (pies)	mm (pies)	mm (pulg)	mm (pulg)	mm (pulg)	kg (lb)
LGP Semiuniversal (SU)	9,9 (12,9)	4402 (14,4)	4543 (14,9)	1622 (5,3)	575 (22,64)	1228 (48,4)	859 (33,8)	4703 (10 368)
Ángulo LGP	5,6 (7,3)	5041 (16,5)	5553 (18,2)	1177 (3,9)	625 (24,61)	1323 (52,1)	657 (25,9)	5714 (12 597)

*Sin mandos hidráulicos, incluye cilindro de inclinación de la cuchilla.

Especificaciones Tractor de tipo cadenas D8

Zapatas de cadena

Zapatas de cadena	560 mm	610 mm	660 mm	700 mm	710 mm	965 mm
Cadena con retención positiva del pasador	(22 pulg)	(24 pulg)	(26 pulg)	(27,5 pulg)	(28 pulg)	(38 pulg)
Trabajos moderados		✓			✓	✓
Trabajos extremos	✓	✓	✓		✓	✓
Trabajo extremo trapezoidal	✓	✓	✓	✓		✓
Trabajo super extremo trapezoidal			✓			

Desgarradores

Paralelogramo ajustable, vástago único

Número de bolsillos		1
Longitud añadida	1692 mm	66,6 pulg
Máximo espacio libre levantado (bajo la punta, fijado en el orificio inferior)	636 mm	25 pulg
Máxima penetración (punta estándar)	1130 mm	44,5 pulg
Fuerza máxima de penetración (vástago vertical)	129,8 kN	29 180,2 lbf
Fuerza máxima de penetración con bloque de empuje opcional (1095 kg/4398 lb)	142,7 kN	32 080,2 lbf
Fuerza de dislocación	224,9 kN	50 559,5 lbf
Fuerza de dislocación con bloque de empuje opcional (1095 kg/4398 lb)	213,5 kN	47 996,7 lbf
Peso (sin controles hidráulicos)	4085 kg	9005,9 lb
Peso – bloque de empuje opcional	1095 kg	2414,1 lb

Paralelogramo ajustable, vástago múltiple

Número de bolsillos		3
Longitud añadida	1598 mm	62,9 pulg
Ancho total de la viga	2464 mm	97 pulg
Máximo espacio libre levantado (bajo la punta, fijado en el orificio inferior)	593 mm	23,3 pulg
Máxima penetración (punta estándar)	780 mm	30,7 pulg
Fuerza máxima de penetración (vástago vertical)	124,2 kN	27 921,3 lbf
Fuerza de dislocación (desgarrador de múltiples vástagos con un diente)	227,9 kN	51 234 lbf
Peso (un vástago, sin controles hidráulicos)	4877 kg	10 751,9 lb
Peso – vástago adicional	332 kg	731,9 lb

Estándares

- La cabina ROPS (Estructura de Protección en Caso de Vuelcos) que ofrece Caterpillar para la máquina cumple los criterios ISO 3471:2008.
- FOPS (Estructura de Protección Contra la Caída de Objetos) cumple con ISO 3449:2005 Nivel II.

Información del nivel de sonido

La protección auditiva puede ser necesaria cuando la máquina se maneja con la estación del operador abierta, en un entorno ruidoso, con una cabina que no está bien mantenida o cuando las puertas y ventanas están abiertas durante largos períodos de tiempo.

Nivel de sonido	Método de prueba	
Nivel de presión acústica del operador	83 dB(A)	"ISO 6396:2008" (1)
	81 dB(A)*	
Nivel de potencia acústica exterior	117 dB(A)	"ISO 6395:2008" (2)
	113 dB(A)*	"ISO 6395:1988" (2)

* Para las máquinas que deben cumplir la normativa regional aplicable de Ucrania y los países que adoptan las "Directivas de la UE"; o las máquinas equipadas con el paquete de insonorización.

(1) La medición se ha realizado con la velocidad del ventilador de enfriamiento del motor al 70 % de su capacidad máxima. El nivel de sonido puede variar según las diferentes velocidades del ventilador de enfriamiento del motor. La medición se ha realizado con las puertas y ventanas de la cabina cerradas. La cabina cuenta con una instalación y mantenimiento adecuados.

(2) La medición se ha realizado con la velocidad del ventilador de enfriamiento del motor al 70 % de su capacidad máxima. El nivel de sonido puede variar según las diferentes velocidades del ventilador de enfriamiento del motor.

Los niveles acústicos enumerados anteriormente incluyen tanto la incertidumbre de la medición como la incertidumbre debida a la variación de la producción.

Elija entre una variedad de opciones de fábrica para equipar su topadora para los desafíos de trabajar en las aplicaciones más duras.

Desierto/Abrasión alta

- Paquete motor para desierto
- Prefiltro de turbina
- Alternador con conductos
- Aire acondicionado ROPS instalado
- Puertas del recinto del motor de fondo sólido
- Ventilador del radiador revestido y protección del núcleo del radiador
- La función de inversión está desactivada en el ventilador hidráulico proporcional a la demanda
- Protector inferior resistente sellado para desierto con paneles de acceso para limpieza
- Sellos para desierto - insonorización y protección contra escombros
- Lubricante para alto ambiente
- Placas reemplazables de desgaste de las cuchillas

Frío extremo/Ártico

- Cabina ártica con doble panel de vidrio
- Tren de rodaje para clima frío
- Rodillos superiores para clima frío
- Mandos finales Arctic
- Lubricante ártico
- Refrigerante del motor Arctic (-51 °C)
- Asiento con calefacción/ventilación
- Recinto del motor sólido
- Auxiliar de arranque con éter
- Calentador del refrigerante del motor (240 V)
- Ventilador reversible de accionamiento hidráulico
- Alternador de servicio pesado de 150 amp
- Motor de arranque de trabajo pesado

Forestal/Limpieza de terrenos

- Escobillas
- Pantallas
- Silenciador con protección térmica
- Tren de rodaje protegido
- Protector de escombros de la parrilla
- Protectores inferiores de servicio pesado
- Protectores de tanque de combustible
- Barras deflectoras delanteras

Equipo estándar y optativo de la D8

Equipo estándar y optativos

Los equipos estándar y optativos pueden variar. Consulte con su distribuidor Cat si desea obtener más información.

	Estándar	Optativo		Estándar	Optativo
TREN DE FUERZA			ENTORNO DEL OPERADOR		
Motor diésel Cat C15 (Equivalente a Stage II de China para su uso fuera de carretera/y el Tier 2 de la EPA de los EE. UU./Stage II de la UE)	✓		Cabina – ROPS/FOPS integrado estación del operador	✓	
Motor diésel Cat C15 (MAR-1 de Brasil, estándares Stage III de China para uso fuera de carretera, equivalentes a Tier 3 de la EPA de los EE. UU./Stage IIIA de la UE)	✓		Cabina para clima frío		✓
Motor diésel Cat C15 – desierto (Equivalente a Stage II de China para su uso fuera de carretera/y el Tier 2 de la EPA de los EE. UU./Stage II de la UE)		✓	Asiento de tela	✓	
Motor diésel Cat C15 – Insonorizado (MAR-1 de Brasil, estándares Stage III de China para uso fuera de carretera, equivalentes a Tier 3 de la EPA de los EE. UU./Stage IIIA de la UE)		✓	Asiento de vinilo		✓
Filtro de aire – antifiltro con eyector de polvo de tubo strata	✓		Asiento de tela, calefactado y ventilado		✓
Posenfriador aire a aire (ATAAC)	✓		Posabrazos ajustable	✓	
Ventilador del radiador	✓		Cinturón de seguridad retráctil – 76 mm (3 pulg)	✓	
Ventilador del radiador revestido		✓	Barra de timón de dirección diferencial con control de doble giro	✓	
Núcleo del radiador	✓		Aire acondicionado y calentador	✓	
Bomba eléctrica de cebado de combustible	✓		Sistema monitor electrónico: temperatura hidráulica, temperatura del tren de fuerza, temperatura del refrigerante del motor, nivel de combustible, velocidad del motor/tacómetro, horómetro	✓	
Freno de estacionamiento electrónico	✓		Cámara de visión trasera		✓
Servotransmisión controlada electrónicamente	✓		Espejo retrovisor	✓	
Refrigerante de larga duración	✓		Pedal desacelerador	✓	
Mandos finales planetarios de 4 planetas de doble reducción	✓		Almohadillas para el tablero de instrumentos	✓	
Mandos finales – clima frío		✓	Guantera	✓	
Mandos finales – protegidos		✓	Luces de advertencia del sistema	✓	
Mandos finales – LGP		✓	Limpiaparabrisas	✓	
Ventilador reversible de accionamiento hidráulico	✓		Compartimiento para alimentos	✓	
Silenciador con tubo de escape en inglete	✓		Disposición estándar del operador	✓	
Silenciador con protección térmica		✓	Disposición del operador de apertura rápida		✓
Antefiltro especial	✓		Disposición del operador percentil 5°		✓
Prefiltro	✓		CONTROL DE LA MÁQUINA		
Prefiltro de turbina		✓	Inclinación simple	✓	
Prefiltro de la turbina con rejilla		✓	Inclinación doble		✓
Divisor de par	✓		Sistema hidráulico piloto	✓	
Turbocompresor	✓		Sistema hidráulico E/H		✓
Separador agua	✓		PRODUCTOS TECNOLÓGICOS		
			Celular Product Link	✓	
			Product Link, Satélite o modalidad dual		✓
			Opción de preinstalación de accesorios (ARO, por sus siglas en inglés).		✓
			Grade con Slope Assist		✓
			Compatibilidad con radios y estaciones base de Trimble, Topcon, y Leica	✓	
			Capacidad para instalar sistemas 3D grade de Trimble, Topcon, y Leica	✓	

Equipo estándar y optativos (continuación)

Los equipos estándar y optativos pueden variar. Consulte con su distribuidor Cat si desea obtener más información.

	Estándar	Optativo		Estándar	Optativo
SISTEMA HIDRÁULICO			SERVICIO Y MANTENIMIENTO		
Bombas hidráulicas de implementación y dirección independientes	✓		Drenaje del aceite	✓	
Sistema hidráulico de detección de carga – levantar e inclinar	✓		Sistema de cambio rápido de aceite		✓
Sistema hidráulico piloto trasero	✓		Sistema de combustible de llenado rápido		✓
Sistema hidráulico E/H trasero		✓	Sistema de combustible de llenado rápido (montado en desgarrador)		✓
TREN DE RODAJE			Tuberías de combustible – compatibles con B100 (necesarias para Indonesia)		✓
Indicador estándar	✓		Tanque de combustible de alta capacidad – incluye tuberías de combustible compatibles con B100		✓
Baja presión sobre el suelo (LGP)		✓	Lubricante estándar	✓	
Tren de rodaje para trabajo pesado suspendido	✓		Lubricante para alto ambiente		✓
Tren de rodaje para trabajo pesado suspendido – Desperdicios		✓	Lubricante ártico		✓
Tren de rodaje trabajo pesado suspendido – clima frío		✓	Refrigerante del motor (-37 °C)	✓	
Eslabón de cadena lubricado y sellado: 44 secciones con eslabones maestros de dos piezas	✓		Refrigerante del motor Arctic (-51 °C)		✓
Cadena de retención de pasador positivo (PPR), para trabajo pesado	✓		Drenajes ecológicos del tren de fuerza		✓
Trabajo extremo de 560 mm (22 pulg)		✓	Calentador del refrigerante del motor 240 V		✓
Trabajo extremo trapezoidal de 560 mm (22 pulg)		✓	Orificios para muestreo S-O-S SM	✓	
Trabajo moderado de 610 mm (24 pulg)	✓		Protección contra vandalismo para compartimientos de fluidos y caja de batería	✓	
Trabajo extremo de 610 mm (24 pulg)		✓	Recinto del motor	✓	
Trabajo extremo trapezoidal de 610 mm (24 pulg)		✓	Centro de mantenimiento a nivel del suelo con desconexión eléctrica remota, interruptor de parada secundario y horómetro	✓	
Servicio para trabajo extremo de 610 mm (24 pulg)		✓	Enfriador de aceite hidráulico	✓	
Trabajo moderado de 660 mm (26 pulg)		✓	Filtros del tren de fuerza y de aceite hidráulico exclusivos de Cat con intervalos de servicio prolongados	✓	
Trabajo extremo de 660 mm (26 pulg)		✓	Dispositivo de tracción frontal	✓	
Trabajo extremo trapezoidal de 660 mm (26 pulg)		✓	SISTEMA ELÉCTRICO		
Trabajo super extremo trapezoidal de 660 mm (26 pulg)		✓	Alarma de retroceso	✓	
Trabajo moderado de 710 mm (28 pulg)		✓	Conector de diagnóstico	✓	
Trabajo extremo de 710 mm (28 pulg)		✓	Bocina de advertencia	✓	
Trabajo moderado de 710 mm (28 pulg)		✓	Luces – 6	✓	
Trabajo extremo trapezoidal de 710 mm (28 pulg)		✓	Luces – 10 LED		✓
Trabajo moderado de 965 mm (38 pulg)		✓	Luces – 8 (para escobillas)		✓
Trabajo extremo de 965 mm (38 pulg)		✓	Luz de trabajo bajo la cubierta		✓
Trabajo extremo trapezoidal de 965 mm (38 pulg)		✓	MOTORES DE ARRANQUE, BATERÍAS Y ALTERNADORES		
Guardaguías de la cadena	✓		Alternador de 150 Amp	✓	
Barra compensadora	✓		Alternador con conductos de 150 Amp		✓
Reguladores de cadenas hidráulicos	✓		Auxiliar de arranque con éter		✓
Ruedas locas lubricadas de por vida	✓		Dos baterías (1400 CCA) de 12 V de servicio pesado sin mantenimiento (sistema de 24 V)	✓	
Rodillos inferiores lubricados de por vida	✓		Enchufe de arranque auxiliar	✓	
Segmentos de la rueda motriz reemplazables	✓		Motor de arranque de trabajo pesado de 24 V	✓	
Sin rodillos superiores	✓				
Rodillos superiores, indicador estándar		✓			
Rodillos superiores, clima frío		✓			

Equipo estándar y optativo de la D8

Equipo estándar y optativo (continuación)

Los equipos estándar y optativos pueden variar. Consulte con su distribuidor Cat si desea obtener más información.

	Estándar	Optativo		Estándar	Optativo
PROTECCIÓN Y SELLOS			CUCHILLAS		
Ventilador protector de escombros		✓	Semiuniversal		✓
Parrilla protectora de escombros		✓	Semiuniversal, ARO		✓
Protectores inferiores con bisagras	✓		Semiuniversal con placa de empuje, ARO		✓
Protectores inferiores, sellados		✓	Semiuniversal con protector contra rocas y plancha de desgaste, ARO		✓
Protectores inferiores, motorizados		✓	Universal, ARO		✓
Protectores inferiores, trabajo pesado, insonorizado		✓	Semiuniversal con protector contra rocas y plancha de desgaste, ARO		✓
Protectores inferiores, trabajo pesado, contrapeso delantero		✓	Semiuniversal LGP, ARO		✓
Protectores inferiores, trabajo pesado en desiertos		✓	Ángulo		✓
Protector del tanque de combustible (con barra deflectora)		✓	Ángulo LGP		✓
Protector del tanque de combustible (sin barra deflectora)		✓	Semiuniversal para vertederos con plancha de desgaste, ARO		✓
Protector del tanque de combustible, alta capacidad (sin barra deflectora)		✓	Universal para vertederos con plancha de desgaste, ARO		✓
Escobillas		✓	Semiuniversal LGP para vertederos con plancha de desgaste, ARO		✓
Pantalla trasera		✓	ACCESORIOS TRASEROS		
Barras deflectoras delanteras		✓	Desgarrador de un solo vástago		✓
Sellos para insonorización		✓	Desgarrador de un solo vástago con extractor de pasador		✓
Sellos para desierto		✓	Desgarrador de un solo vástago con extractor de pasador y barra deflectora		✓
Sellos para manipulación de basura		✓	Desgarrador de un solo vástago con barra deflectora		✓
Pasamanos del brazo de empuje		✓	Desgarrador de un solo vástago con bloque de empuje		✓
TRACTORES TOPADORES			Desgarrador de un solo vástago con extractor de pasador, engrase remoto (solo Indonesia)		✓
Cilindros de elevación		✓	Desgarrador de múltiples vástagos		✓
SU/U inclinación simple		✓	Desgarrador de múltiples vástagos con barra deflectora		✓
SU/U inclinación simple protegida		✓	Diente de desgarrador de múltiples vástagos		✓
SU/U inclinación doble protegida		✓	Diente de desgarrador de vástago único		✓
Cuchilla angular		✓	Diente de desgarrador profundo de vástago único		✓
LGP SU inclinación simple		✓	Barra de tiro rígida		✓
LGP inclinación simple protegida		✓	Contrapeso trasero		✓
LGP inclinación doble protegida		✓	Contrapeso adicional (barra de tiro)		✓
LGP, cuchilla angular		✓	Contrapeso adicional (barra deflectora)		✓
SU/U inclinación simple con Slope Assist		✓	Caja de la barra deflectora trasera		✓
SU/U inclinación simple con Slope Assist, protegida		✓	Sin accesorio trasero	✓	
LGP cuchilla angular con Slope Assist		✓	Cabrestante – instalado por el distribuidor, consulte con su distribuidor Cat para conocer las opciones		✓
LGP SU inclinación simple con Slope Assist		✓	ACCESORIOS ESPECIALES		
LGP SU inclinación simple con Slope Assist, protegida		✓	Manipulador de basura		✓
Cuchilla angular con Slope Assist		✓			

Nota: Elija entre las opciones de fábrica para equipar su topadora para trabajar en condiciones de desierto/alta abrasión, frío extremo/ártico o forestal/limpieza de terrenos.

D8

Manipulador de basura

Desde empujar la basura hasta extender la cubierta y desde la construcción de celdas hasta el cierre, los manipuladores de basura Cat están diseñados y fabricados desde el bastidor para asumir las demandas del trabajo en vertederos. La protección especializada en toda la máquina ayuda a proteger los componentes principales, como el chasis, el tanque de combustible y el tanque hidráulico, contra impactos y residuos en el aire.

Protección adicional de la máquina

- El protector del tanque de combustible y los protectores inferiores de servicio pesado resguardan los componentes principales de la máquina.
- El sellado interno mantiene la basura alejada de los compartimentos interiores.
- Las puertas de la parrilla del radiador con bisagras de servicio pesado protegen el radiador y el ventilador de la penetración del material que entra directamente o por debajo de la cuchilla.
- Los escudos térmicos proporcionan una protección adicional en las aplicaciones con altos niveles de suciedad.
- La barra deflectora trasera ayuda a proteger contra la basura que sube por las cadenas.
- La protección del mando final ayuda a evitar que se enrolle el cable y ayuda a mantener la suciedad y los desechos lejos de los sellos.
- Los bujes giratorios en las líneas de los cilindros de inclinación ayudan a que el material de envoltura se deslice por las mangueras.
- 10 luces LED premium iluminan el área de trabajo.

Facilidad de mantenimiento

- El condensador del aire acondicionado y los ventiladores montados en la parte posterior de la estructura ROPS, alejados de los desechos para un mejor desempeño de enfriamiento y para ayudar a evitar obstrucciones.
- El protector inferior sellado para trabajo pesado tiene bisagras para facilitar la limpieza.
- La opción de piso de cabina de acceso rápido ofrece entrar sin herramientas a la abertura de la placa del piso.
- Alternador con conductos para una vida más larga.
- El antefiltro de la turbina del motor con pantalla proporciona aire más limpio al tren de fuerza.

Equipado para el trabajo

- Las cuchillas de vertedero están equipadas con una rejilla para basura para aumentar la capacidad productiva cuando la máquina trabaja en materiales más livianos como desperdicios.
- La placa de desgaste ayuda a prolongar la vida útil de la cuchilla.
- El tren de rodaje protegido ayuda a evitar que desechos como alambres, cuerdas o bolsas de plástico se envuelvan en los sellos.
- La cadena con orificio central ayuda a expulsar la suciedad.

Especificaciones manipulador de basura D8

Motor

Modelo del motor	Cat C15	
Emissiones	MAR-1 de Brasil, estándares de emisiones Stage III de China para uso fuera de carretera, equivalentes a EPA Tier 3 de los Estados Unidos/Stage IIIA de la UE, o emisiones equivalentes a Stage II de China para su uso fuera de carretera/Tier 2 de la EPA de los EE. UU./Stage II de la UE	
Número de compilación	19B	
Potencia del motor (1900 rpm)		
ISO 9249/SAE J1349	242 kW	325 hp
ISO 9249 (DIN)	328 mhp	
Potencia del motor (1600 rpm)		
ISO 14396	269 kW	361 hp
ISO 14396 (DIN)	365 mhp	
Calibre	137 mm	5,4 pulg
Carrera	172 mm	6,8 pulg
Cilindrada	15,2 L	928 pulg ³
Capacidad de Biocombustible	Hasta B100 ¹	

- La potencia neta anunciada es la potencia disponible en el volante cuando el motor está equipado con un ventilador, filtro de aire, silenciador y alternador.
- La potencia anunciada se prueba según la norma especificada vigente en el momento de la fabricación.
- No se requiere la disminución de potencia hasta 3658 m (12 000 pies) de altitud. Más allá de 3658 m (12 000 pies) ocurre la disminución de potencia automática.

¹Los motores Cat son compatibles con los siguientes combustibles renovables, alternativos y biodiésel* que reducen los gases de efecto invernadero en base al ciclo de vida:

✓Hasta biodiésel B20 (FAME)**

✓Hasta 100 % de combustibles renovables HVO y GTL

*Consulte las pautas para una aplicación exitosa. Consulte a su distribuidor Cat o "Recomendaciones de fluidos para máquinas Caterpillar" (SEBU6250) para obtener más detalles.

**B30, donde sea obligatorio, se puede utilizar. Para el uso de mezclas hasta B100, consulte a su distribuidor Cat.

**Capacidad hasta B100 cuando está equipado con tuberías de combustible opcionales compatibles con B100. Consulte el Manual de Operación y Mantenimiento (OMM) para obtener más información.

Capacidades de servicio de reabastecimiento

Tanque de combustible	600 L	158,3 gal
Sistema de enfriamiento	62 L	16,4 gal
Cárter del motor*	38 L	10 gal
Tren de fuerza	155 L	40,9 gal
Mandos finales (cada uno)	12,5 L	3,3 gal
Bastidor de rodillos (cada uno)	65 L	17,2 gal
Compartimiento del eje del pivote	40 L	10,6 gal

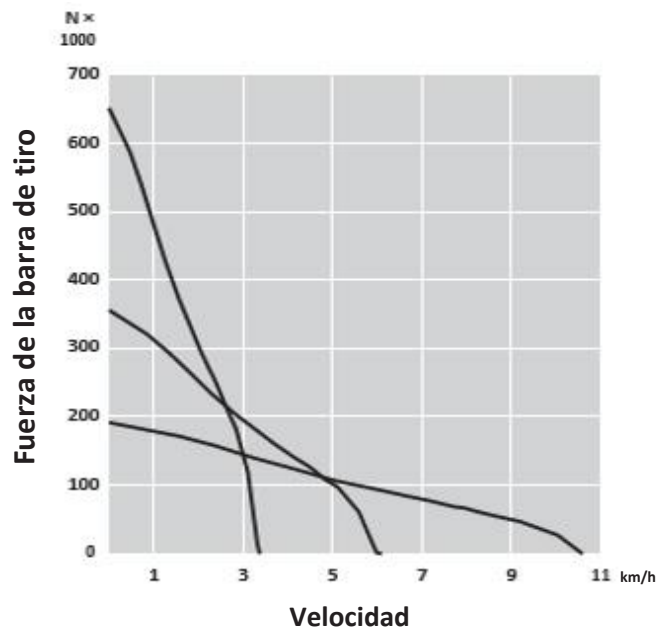
*Con filtros de aceite.

Controles hidráulicos

Tipo de bomba	Tipo pistón, desplazamiento variable	
Rendimiento de la bomba (dirección)	276 L/min	71,8 gal/min
Rendimiento de la bomba (implemento)	232 L/min	60,3 gal/min
Flujo del extremo de la varilla del cilindro de inclinación	130 L/min	33,8 gal/min
Flujo de la parte delantera de la culata del cilindro de inclinación	170 L/min	44,2 gal/min
Configuración de la válvula de alivio del bulldozer	24 100 kPa	3495,3 psi
Configuración de la válvula de alivio del cilindro de inclinación	24 100 kPa	3495,3 psi
Configuración de la válvula de alivio del desgarrador (levantamiento)	24 100 kPa	3495,3 psi
Configuración de la válvula de alivio del desgarrador (paso)	24 100 kPa	3495,3 psi
Mecanismo de dirección	39 200 kPa	5685,3 psi

Transmisión

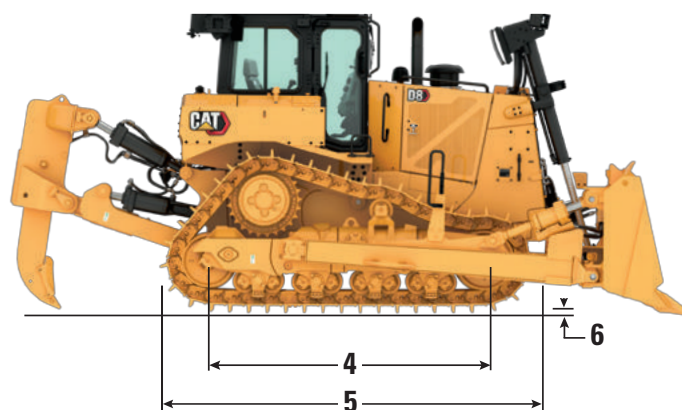
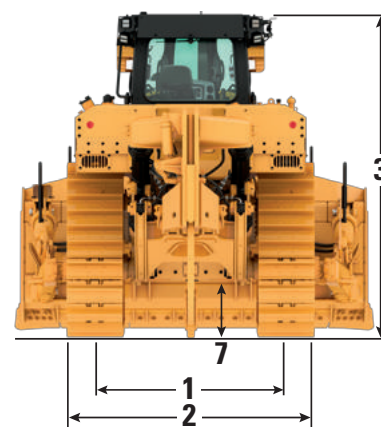
Avance 1	3,4 km/h	2,1 mph
Avance 2	6,1 km/h	3,8 mph
Avance 3	10,6 km/h	6,6 mph
Marcha atrás 1	4,5 km/h	2,8 mph
Marcha atrás 2	8 km/h	5,0 mph
Marcha atrás 3	14,2 km/h	8,8 mph
Avance 1 – Barra de tiro (1000)	650,7 kN	146 283,2 lbf
Avance 2 – Barra de tiro (1000)	356,9 kN	80 234,3 lbf
Avance 3 – Barra de tiro (1000)	191,8 kN	43 118,3 lbf



Especificaciones manipulador de basura D8

Manipulador de basura D8

Peso en orden de trabajo	38 621 kg	85 122 lb
Peso de embarque	29 823 kg	65 726 lb
Presión sobre el suelo (ISO 16754)	88,2 kPa	12,8 psi
Tipo de zapata	Trabajos extremos	
Ancho de zapata de cadena estándar	610 mm	24 pulg
Zapatillas/lateral	44	
Rodillos de cadena por lado	8	
Área de contacto con el suelo (ISO 16754)	4,3 m ²	6696 pulg ²
1 Entrevía	2082 mm	82 pulg
2 Ancho del tractor (sin muñones)	2743 mm	108 pulg
3 Altura de la máquina desde la punta de la garra hasta el tubo de escape vertical	3452 mm	135,9 pulg
A la parte superior de la cabina	3503 mm	137,9 pulg
4 Longitud de la cadena sobre el suelo	3206 mm	126,2 pulg
5 Longitud del tractor básico	4647 mm	183 pulg
Con la siguiente adición de accesorios:		
Desgarrador de un solo vástago (con punta en línea a nivel del suelo)	1519 mm	59,8 pulg
Desgarrador de múltiples vástagos (con punta en línea a nivel del suelo)	1613 mm	63,5 pulg
Barra de tiro	406 mm	16 pulg
Cuchilla SU	1904 mm	75 pulg
Cuchilla U	2241 mm	88,2 pulg
Paso	216 mm	8,5 pulg
6 Altura de garras	84 mm	3,3 pulg
7 Espacio libre sobre el suelo	622 mm	24,5 pulg



Nota: Se muestra configuración estándar.

- Peso en orden de trabajo: Incluye controles hidráulicos, cilindro de inclinación, refrigerante, lubricantes, 100 % de combustible, cabina ROPS/FOPS, paquete desperdicios, cuchilla SU para desperdicios, barra deflector, zapatas de servicio extremo de 610 mm (24 pulg) y operador.
- Peso de embarque: Incluye controles hidráulicos, refrigerante, lubricantes, 20 % de combustible, cabina ROPS/FOPS, paquete desperdicios, barra deflector, zapatas de servicio extremo de 610 mm (24 pulg).

Cuchillas

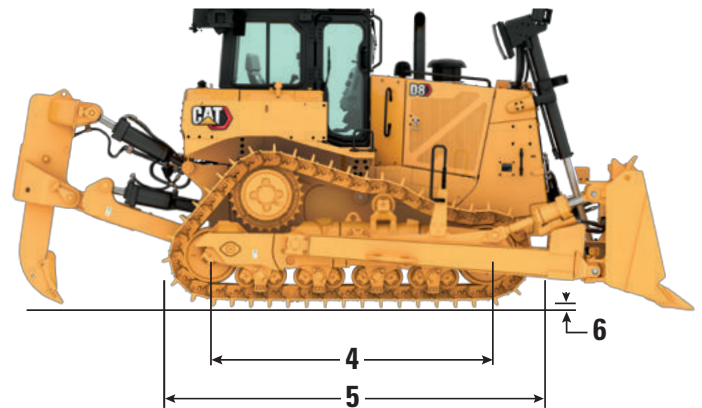
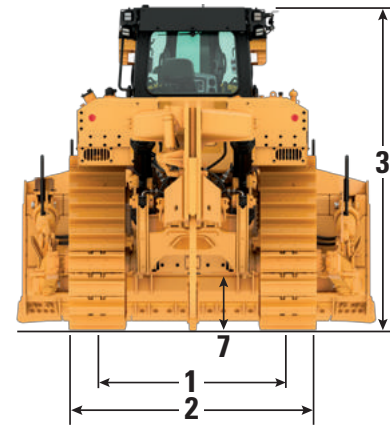
Cuchillas	Semiuniversal para vertederos		Universal para vertederos	
Capacidad	21,2 m ³	27,8 yarda ³	23,4 m ³	30,6 yarda ³
Ancho*	3900 mm	12,8 pies	4123 mm	13,5 pies
Ancho sobre las cantoneras	4042 mm	13,3 pies	4265 mm	14 pies
Altura	2553 mm	8,4 pies	2544 mm	8,3 pies
Profundidad de excavación	573 mm	22,6 pulg	573 mm	22,6 pulg
Espacio libre sobre el suelo	1255 mm	49,4 pulg	1230 mm	48,4 pulg
Inclinación máxima	895 mm	35,2 pulg	968 mm	38,1 pulg
Peso* sin controles hidráulicos	5251 kg	11 576 lb	5840 kg	12 876 lb

*Sin mandos hidráulicos, incluye cilindro de inclinación de la cuchilla.

Especificaciones manipulador de basura D8 LGP

Manipulador de basura D8 LGP

Peso en orden de trabajo	37 312 kg	82 236 lb
Peso de embarque	31 055 kg	68 442 lb
Presión sobre el suelo (ISO 16754)	52,3 kPa	7,6 psi
Tipo de zapata	Trabajos extremos	
Ancho de zapata de cadena estándar	965 mm	38 pulg
Zapatillas/lateral	44	
Rodillos de cadena por lado	8	
Área de contacto con el suelo (ISO 16754)	6,8 m ²	10 594 pulg ²
1 Entrevía	2337 mm	92 pulg
2 Ancho del tractor (sin muñones)	3311 mm	130,4 pulg
3 Altura de la máquina desde la punta de la garra hasta el tubo de escape vertical	3452 mm	135,9 pulg
A la parte superior de la cabina	3503 mm	137,9 pulg
4 Longitud de la cadena sobre el suelo	3207 mm	126,3 pulg
5 Longitud del tractor básico	4647 mm	183 pulg
Con la siguiente adición de accesorios:		
Desgarrador de un solo vástago (con punta en línea a nivel del suelo)	1519 mm	59,8 pulg
Desgarrador de múltiples vástagos (con punta en línea a nivel del suelo)	1613 mm	63,5 pulg
Barra de tiro	406 mm	16 pulg
Cuchilla SU	1844 mm	72,6 pulg
Paso	216 mm	8,5 pulg
6 Altura de garras	84 mm	3,3 pulg
7 Espacio libre sobre el suelo	622 mm	24,5 pulg



Nota: Se muestra configuración estándar.

- Peso en orden de trabajo: Incluye controles hidráulicos, cilindro de inclinación, refrigerante, lubricantes, 100 % de combustible, cabina ROPS/FOPS, paquete desperdicios, cuchilla SU LGP para desperdicios, barra deflectora, zapatas de servicio extremo de 965 mm (38 pulg) y operador.
- Peso de embarque: Incluye refrigerante, lubricantes, 20 % de combustible, cabina ROPS/FOPS, paquete desperdicios, barra deflectora, zapatas de servicio extremo de 965 mm (38 pulg).

Cuchillas

Cuchillas para vertederos	Semiuniversal LGP para vertederos	
Capacidad	22,2 m ³	29 yarda ³
Ancho*	4402 mm	14,4 pies
Ancho sobre las cantoneras	4543 mm	14,9 pies
Altura	2454 mm	8 pies
Profundidad de excavación	575 mm	22,6 pulg
Espacio libre sobre el suelo	1228 mm	48,4 pulg
Inclinación máxima	859 mm	33,8 pulg
Peso* sin controles hidráulicos	5062 kg	11 159 lb

*Sin mandos hidráulicos, incluye cilindro de inclinación de la cuchilla.

Zapatas de cadena

Zapatas de cadena	560 mm	610 mm	660 mm	700 mm	710 mm	965 mm
Cadena con retención positiva del pasador	(22 pulg)	(24 pulg)	(26 pulg)	(27,5 pulg)	(28 pulg)	(38 pulg)
Trabajos moderados		✓			✓	✓
Trabajos extremos	✓	✓	✓		✓	✓
Trabajo extremo trapecoidal	*	*	*	*		*
Trabajo super extremo trapecoidal			✓			

✓ Disponible para manipuladores de basura

* Recomendado para manipuladores de basura

Desgarradores

Paralelogramo ajustable, vástago único

Número de bolsillos		1	
Longitud añadida		1692 mm	66,6 pulg
Máximo espacio libre levantado (bajo la punta, fijado en el orificio inferior)		636 mm	25 pulg
Máxima penetración (punta estándar)		1130 mm	44,5 pulg
Fuerza máxima de penetración (vástago vertical)		129,8 kN	29 180,2 lbf
Fuerza máxima de penetración con bloque de empuje opcional (1095 kg/4398 lb)		142,7 kN	32 080,2 lbf
Fuerza de dislocación		224,9 kN	50 559,5 lbf
Fuerza de dislocación con bloque de empuje opcional (1095 kg/4398 lb)		213,5 kN	47 996,7 lbf
Peso (sin controles hidráulicos)		4085 kg	9005,9 lb
Peso – bloque de empuje opcional		1095 kg	2414,1 lb

Paralelogramo ajustable, vástago múltiple

Número de bolsillos		3	
Longitud añadida		1598 mm	62,9 pulg
Ancho total de la viga		2464 mm	97 pulg
Máximo espacio libre levantado (bajo la punta, fijado en el orificio inferior)		593 mm	23,3 pulg
Máxima penetración (punta estándar)		780 mm	30,7 pulg
Fuerza máxima de penetración (vástago vertical)		124,2 kN	27 921,3 lbf
Fuerza de dislocación (desgarrador de múltiples vástagos con un diente)		227,9 kN	51 234 lbf
Peso (un vástago, sin controles hidráulicos)		4877 kg	10 751,9 lb
Peso – vástago adicional		332 kg	731,9 lb

Estándares para manipulador de basura D8

Estándares

- La cabina ROPS (Estructura de Protección en Caso de Vuelcos) que ofrece Caterpillar para la máquina cumple los criterios ISO 3471:2008.
- FOPS (Estructura de Protección Contra la Caída de Objetos) cumple con ISO 3449:2005 Nivel II.

Información del nivel de sonido

La protección auditiva puede ser necesaria cuando la máquina se maneja con la estación del operador abierta, en un entorno ruidoso, con una cabina que no está bien mantenida o cuando las puertas y ventanas están abiertas durante largos períodos de tiempo.

Nivel de sonido	Método de prueba	
Nivel de presión acústica del operador	83 dB(A)	"ISO 6396:2008" (1)
	81 dB(A)*	
Nivel de potencia acústica exterior	117 dB(A)	"ISO 6395:2008" (2)
	113 dB(A)*	"ISO 6395:1988" (2)

* Para las máquinas que deben cumplir la normativa regional aplicable de Ucrania y los países que adoptan las "Directivas de la UE"; o las máquinas equipadas con el paquete de insonorización.

(1) La medición se ha realizado con la velocidad del ventilador de enfriamiento del motor al 70 % de su capacidad máxima. El nivel de sonido puede variar según las diferentes velocidades del ventilador de enfriamiento del motor. La medición se ha realizado con las puertas y ventanas de la cabina cerradas. La cabina cuenta con una instalación y mantenimiento adecuados.

(2) La medición se ha realizado con la velocidad del ventilador de enfriamiento del motor al 70 % de su capacidad máxima. El nivel de sonido puede variar según las diferentes velocidades del ventilador de enfriamiento del motor.

Los niveles acústicos enumerados anteriormente incluyen tanto la incertidumbre de la medición como la incertidumbre debida a la variación de la producción.

Equipo estándar y optativos para manipulador de basura D8

Equipo estándar y optativos

Los equipos estándar y optativos pueden variar. Consulte con su distribuidor Cat si desea obtener más información.

	Estándar	Optativo		Estándar	Optativo
TREN DE FUERZA			ENTORNO DEL OPERADOR		
Motor diésel Cat C15 (MAR-1 de Brasil, estándares Stage III de China para uso fuera de carretera, equivalentes a Tier 3 de la EPA de los EE. UU./Stage IIIA de la UE)	✓		Cabina ROPS/FOPS integrado estación del operador	✓	
Motor diésel Cat C15 – Insonorizado (MAR-1 de Brasil, estándares Stage III de China para uso fuera de carretera, equivalentes a Tier 3 de la EPA de los EE. UU./Stage IIIA de la UE)		✓	Cabina para clima frío		✓
Filtro de aire – antefiltro con eyector de polvo de tubo strata	✓		Asiento de tela	✓	
Posenfriador aire a aire (ATAAC)	✓		Asiento de vinilo		✓
Ventilador del radiador	✓		Asiento de tela, calefactado y ventilado		✓
Ventilador del radiador revestido		✓	Posabrazos ajustable	✓	
Núcleo del radiador	✓		Cinturón de seguridad retráctil – 76 mm (3 pulg)	✓	
Bomba eléctrica de cebado de combustible	✓		Barra de timón de dirección diferencial con control de doble giro	✓	
Freno de estacionamiento electrónico	✓		Aire acondicionado y calentador	✓	
Servotransmisión controlada electrónicamente	✓		Sistema monitor electrónico: temperatura hidráulica, temperatura del tren de fuerza, temperatura del refrigerante del motor, nivel de combustible, velocidad del motor/ tacómetro, horómetro	✓	
Refrigerante de larga duración	✓		Cámara de visión trasera		✓
Mandos finales planetarios de 4 planetas de doble reducción	✓		Espejo retrovisor	✓	
Mandos finales – protegidos	+		Pedal desacelerador	✓	
Ventilador reversible de accionamiento hidráulico	✓		Almohadillas para el tablero de instrumentos	✓	
Silenciador con tubo de escape en inglete	✓		Guantera	✓	
Silenciador con protección térmica	+		Luces de advertencia del sistema	✓	
Antefiltro especial	✓		Limpiaparabrisas	✓	
Prefiltro	✓		Compartimiento para alimentos	✓	
Prefiltro de la turbina con rejilla	+		Disposición del operador de apertura rápida	+	
Divisor de par	✓		CONTROL DE LA MÁQUINA		
Turbocompresor	✓		Inclinación simple	✓	
Separador agua	✓		Inclinación doble		✓
			Sistema hidráulico piloto	✓	
			Sistema hidráulico E/H		✓
			PRODUCTOS TECNOLÓGICOS		
			Celular Product Link		✓
			Product Link, Satélite o modalidad dual		✓
			Opción de preinstalación de accesorios (ARO, por sus siglas en inglés).		✓
			Grade con Slope Assist		✓
			Compatibilidad con radios y estaciones base de Trimble, Topcon, y Leica	✓	
			Capacidad para instalar sistemas 3D grade de Trimble, Topcon, y Leica	✓	

+ Incluido en el paquete del manipulador de basura

Equipo estándar y optativos para manipulador de basura D8

Equipo estándar y optativos (continuación)

Los equipos estándar y optativos pueden variar. Consulte con su distribuidor Cat si desea obtener más información.

	Estándar	Optativo		Estándar	Optativo
SISTEMA HIDRÁULICO			SERVICIO Y MANTENIMIENTO		
Bombas hidráulicas de implementación y dirección independientes	✓		Drenaje del aceite	✓	
Sistema hidráulico de detección de carga – levantar e inclinar	✓		Sistema de cambio rápido de aceite		✓
TREN DE RODAJE			Sistema de combustible de llenado rápido		✓
Indicador estándar	✓		Sistema de combustible de llenado rápido (montado en desgarrador)		✓
Baja presión sobre el suelo (LGP)		✓	Tuberías de combustible – compatibles con B100 (necesarias para Indonesia)		✓
Tren de rodaje para trabajo pesado suspendido – Desperdicios	+		Tanque de combustible de alta capacidad – incluye tuberías de combustible compatibles con B100		✓
Eslabón de cadena lubricado y sellado: 44 secciones con eslabones maestros de dos piezas	✓		Lubricante estándar	✓	
Cadena de retención de pasador positivo (PPR) para trabajo pesado	✓		Lubricante para alto ambiente		✓
Trabajo extremo de 560 mm (22 pulg)		✓	Lubricante ártico		✓
Trabajo extremo trapezoidal de 560 mm (22 pulg)		*	Refrigerante del motor (-37 °C)	✓	
Trabajo moderado de 610 mm (24 pulg)	✓		Refrigerante del motor Arctic (-51 °C)		✓
Trabajo extremo de 610 mm (24 pulg)		✓	Drenajes ecológicos del tren de fuerza		✓
Trabajo extremo trapezoidal de 610 mm (24 pulg)		*	Calentador del refrigerante del motor 240 V		✓
Servicio para trabajo extremo de 610 mm (24 pulg)		✓	Orificios para muestreo S·O·S	✓	
Trabajo moderado de 660 mm (26 pulg)		✓	Protección contra vandalismo para compartimientos de fluidos y caja de batería	✓	
Trabajo extremo de 660 mm (26 pulg)		✓	Recinto del motor	✓	
Trabajo extremo trapezoidal de 660 mm (26 pulg)		*	Centro de mantenimiento a nivel del suelo con desconexión eléctrica remota, interruptor de parada secundario y horómetro	✓	
Trabajo super extremo trapezoidal de 660 mm (26 pulg)		✓	Enfriador de aceite hidráulico	✓	
Trabajo moderado de 710 mm (28 pulg)		✓	Filtros del tren de fuerza y de aceite hidráulico exclusivos de Cat con intervalos de servicio prolongados	✓	
Trabajo extremo de 710 mm (28 pulg)		✓	Dispositivo de tracción frontal	✓	
Trabajo moderado de 710 mm (28 pulg)		✓	SISTEMA ELÉCTRICO		
Trabajo extremo trapezoidal de 710 mm (28 pulg)		*	Alarma de retroceso	✓	
Trabajo moderado de 965 mm (38 pulg)		✓	Conector de diagnóstico	✓	
Trabajo extremo de 965 mm (38 pulg)		✓	Bocina de advertencia	✓	
Trabajo extremo trapezoidal de 965 mm (38 pulg)		*	Luces – 6	✓	
Guardaguías de la cadena	✓		Luces – 10 LED		*
Barra compensadora	✓		Luces – 8 (para escobillas)		✓
Reguladores de cadenas hidráulicos	✓		Luz de trabajo bajo la cubierta		✓
Ruedas locas lubricadas de por vida	✓		MOTORES DE ARRANQUE, BATERÍAS Y ALTERNADORES		
Rodillos inferiores lubricados de por vida	✓		Alternador con conductos de 150 Amp	+	
Segmentos de la rueda motriz reemplazables	✓		Auxiliar de arranque con éter		✓
Sin rodillos superiores	+		Dos baterías (1400 CCA) de 12 V de servicio pesado sin mantenimiento (sistema de 24 V)	✓	
			Enchufe de arranque auxiliar	✓	
			Motor de arranque de trabajo pesado de 24 V	✓	

* Recomendado

+ Incluido en el paquete del manipulador de basura

Equipo estándar y optativos para manipulador de basura D8

Equipo estándar y optativo (continuación)

Los equipos estándar y optativos pueden variar. Consulte con su distribuidor Cat si desea obtener más información.

	Estándar	Optativo		Estándar	Optativo
PROTECCIÓN Y SELLOS			CUCHILLAS		
Ventilador protector de escombros		✓	Semiuniversal para vertederos con plancha de desgaste, ARO		*
Parrilla protectora de escombros		✓	Universal para vertederos con plancha de desgaste, ARO		*
Protectores inferiores con bisagras	✓		Semiuniversal LGP para vertederos con plancha de desgaste, ARO		*
Protectores inferiores, sellados	+		Semiuniversal		✓
Protectores inferiores, motorizados		✓	Semiuniversal, ARO		✓
Protectores inferiores, trabajo pesado, insonorizado	+		Semiuniversal con placa de empuje, ARO		✓
Protectores inferiores, trabajo pesado, contrapeso delantero	+		Semiuniversal con protector contra rocas y plancha de desgaste, ARO		✓
Protector del tanque de combustible (con barra deflectora)	+		Semiuniversal LGP, ARO		✓
Protector del tanque de combustible (sin barra deflectora)	+		Universal, ARO		✓
Protector del tanque de combustible, alta capacidad (sin barra deflectora)		✓	Semiuniversal con protector contra rocas y plancha de desgaste, ARO		✓
Escobillas		✓	ACCESORIOS TRASEROS		
Pantalla trasera		✓	Desgarrador de un solo vástago		✓
Barras deflectoras delanteras		*	Desgarrador de un solo vástago con extractor de pasador		✓
Sellos para insonorización		✓	Desgarrador de un solo vástago con extractor de pasador y barra deflectora		✓
Sellos para manipulación de basura	+		Desgarrador de un solo vástago con barra deflectora		✓
Pasamanos del brazo de empuje		✓	Desgarrador de un solo vástago con bloque de empuje		✓
TRACTORES TOPADORES			Desgarrador de un solo vástago con extractor de pasador, engrase remoto (solo Indonesia)		✓
Cilindros de elevación		✓	Desgarrador de múltiples vástagos		✓
SU/U inclinación simple		✓	Desgarrador de múltiples vástagos con barra deflectora		*
SU/U inclinación simple protegida		*	Diente de desgarrador de múltiples vástagos		✓
SU/U inclinación doble protegida		*	Diente de desgarrador de vástago único		✓
LGP SU inclinación simple		✓	Diente de desgarro profundo de vástago único		✓
LGP inclinación simple, protegida		*	Barra de tiro rígida		✓
LGP inclinación doble, protegida		*	Contrapeso trasero		✓
SU/U inclinación simple con Slope Assist		✓	Contrapeso adicional (barra de tiro)		✓
SU/U inclinación simple con Slope Assist, protegida		✓	Contrapeso adicional (barra deflectora)		✓
LGP SU inclinación simple con Slope Assist		✓	Caja de la barra deflectora trasera		*
LGP SU inclinación simple con Slope Assist, protegida		✓	Sin accesorio trasero	✓	
			Cabrestante – instalado por el distribuidor, consulte con su distribuidor Cat para conocer las opciones		✓

* Recomendado

+ Incluido en el paquete del manipulador de basura

Visite la página web www.cat.com para obtener información más completa sobre los productos Cat, los servicios del distribuidor y las soluciones industriales

© 2022 Caterpillar

Todos los derechos reservados

Los materiales y las especificaciones están sujetos a cambios sin previo aviso. Las máquinas destacadas en las fotos pueden incluir equipos adicionales. Consulte con su distribuidor Cat para conocer las opciones disponibles.

CAT, CATERPILLAR, LET'S DO THE WORK, sus respectivos logotipos, "Caterpillar Corporate Yellow", la imagen comercial "Power Edge" y Cat "Modern Hex", así como la identidad corporativa y de producto utilizada en este documento, son marcas comerciales de Caterpillar y no pueden ser usadas sin permiso.

ASXQ3483-00 (01-2022)
Número de compilación: 19B
(Afr-ME, Aus-NZ, CEI, Hong Kong,
India, Indonesia, S Am, SE Asia,
Taiwán, Tailandia, Turquía)

